

# SAMEN HOUDEN WE ASTEN VEILIG!



## **WAT IS ONDERMIJNING?**

Criminelen plegen misdrijven om geld te verdienen en/of macht en aanzien te krijgen. Drugshandel is daar een voorbeeld van. Drugshandel bestaat niet zonder de inkoop van grondstoffen, productie, opslag, smokkel en verkoop ervan.

Daarvoor maken criminelen gebruik van niet-criminele diensten en dienstverleners zoals transporteurs, banken, advocaten, makelaars, verhuurders van panden etc. Ook kloppen zij aan bij overheidsorganisaties zoals gemeenten, bijvoorbeeld voor het verkrijgen van een vergunning, al dan niet via een tussenpersoon. Criminelen vestigen zich met hun activiteiten ook in woonwijken met alle gevolgen van dien voor de leefbaarheid en veiligheid. Zo raken criminele activiteiten (onderwereld) vermengd met de niet-criminele bovenwereld. Deze vermenging heeft vergaande gevolgen. Een ander woord voor deze vermenging is ondermijning.

## **GEVOLGEN ONDERMIJNING**

Criminelen bedreigen of persen inwoners, bestuurders, ambtenaren, en/of medewerkers van bedrijven af. Zo benaderen criminelen bijvoorbeeld boeren om hun schuur af te staan voor de productie van drugs. Door bedreiging en/of intimidatie van inwoners krijgen criminelen grip op buurten. Ook kan er sprake zijn van geweld of nog erger; liquidaties. Hierdoor voelen inwoners zich onveilig. Drugslabs en hennepkwekerijen zorgen voor levensgevaarlijke situaties in buurten en wijken; denk aan explosie- en brandgevaar. Drugsdumpingen in het buitengebied zijn schadelijk voor het milieu. Het opruimen kost veel gemeenschapsgeld. Jongeren worden benaderd en ingezet als drugskoerier. Eerlijke ondernemers kunnen niet concurreren met bedrijven die gefinancierd worden met crimineel geld. Overlast van groepen die drugs dealen.

## **ONDERMIJNING IN ASTEN**

De gemeente Asten kent een groot buitengebied. Vooral hier zien we steeds vaker vormen van ondermijnende criminaliteit. Denk bijvoorbeeld aan hennepkwekerijen en xtc-labs in oude stallen, drugsdumpingen of illegaal afvoeren van mest (mestfraude). Het buitengebied is erg interessant voor criminelen, vanwege leegstaande stallen of schuren waar relatief makkelijk en ongezien criminele activiteiten uitgevoerd kunnen worden. Maar ook op bedrijventerreinen en in woonwijken zien we vormen van ondermijnende criminaliteit.

## **ALERT ZIJN OP SIGNALLEN**

Bepaalde signalen kunnen wijzen op criminele activiteiten. Voor inwoners is dit vaak ook merkbaar en zichtbaar (zien, horen én ruiken). Dat kan ook informatie zijn die aanvankelijk onbelangrijk lijkt, maar die zeer betekenisvol kan zijn voor gemeente, politie of andere overheidspartners. Op de volgende pagina leest u welke signalen of combinaties van signalen wijzen op de meest voorkomende criminele ondermijnende activiteiten.



### **Drugshandel**

Aanloop van (bekende) gebruikers/  
dealers. Aanloop op vreemde (nachtelijke)  
tijdstippen. Drugsafval op straat  
(herschuitbare zakjes, vloeitjes, rietjes, etc.)  
Overlast van personen die onder invloed  
zijn. Bezoekers die korte tijd in panden  
blijven. Auto's die langsrijden of parkeren,  
waar andere personen in- en uitstappen.

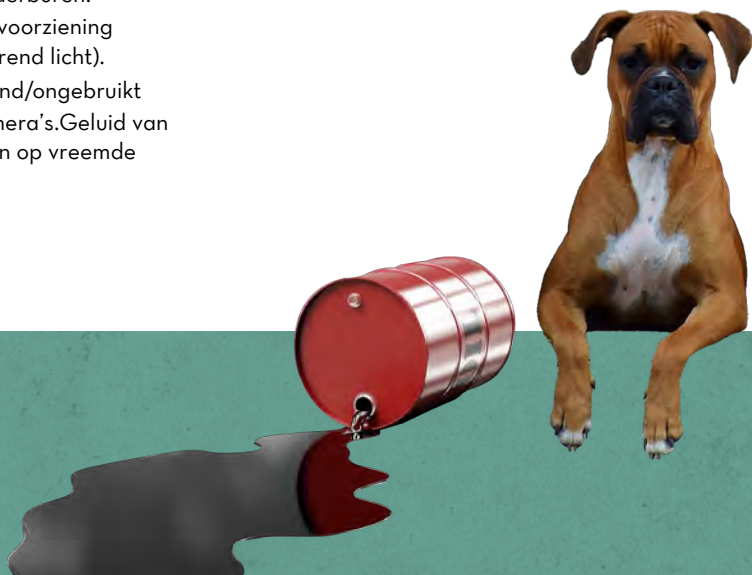
### **Hennepkwekerijen en drugslaboratoria**

Aanloop van mensen op vreemde  
tijdstippen of het in- en uitladen van  
(bouw)materialen op ongebruikelijke  
tijdstippen. Afgeplakte ramen/deuren  
Voortdurend dichte rolluiken. Beslagen  
of vochtige ramen (binnenzijde).  
Wateroverlast of vochtproblemen,  
bijvoorbeeld bij onderburen.  
Haperende stroomvoorziening  
(bijvoorbeeld flikkerend licht).  
Pand lijkt onbewoond/ongebruikt  
Veel bewakingscamera's. Geluid van  
kluswerkzaamheden op vreemde  
tijdstippen.

Gezoem van afzuigapparatuur en/of  
ventilatoren. Anijsachtige of  
acetongeur (drugslab). Hennepgeur  
(hennepkwekerij).

### **Verdachte bedrijven/witwassen**

Afwijkende openingstijden (vaak ook  
gesloten). Alleen mogelijkheid tot contant  
betalen. Opvallende locatie (geen  
aanloop) en/of onduidelijke  
bedrijfsactiviteiten. Geen website van  
bedrijf. Opvallend weinig of juist veel  
personeel. Weinig of geen klandizie,  
terwijl de onderneming blijft bestaan  
Werkplaatsen waar niemand aan  
het werk is. Ondernemers/inwoners  
vertonen een luxe levensstijl die zij niet  
kunnen bekostigen vanuit het bedrijf  
(bijvoorbeeld het rijden van meerdere  
luxe/dure auto's).





### **LET OP BIJ VERHUUR VAN PANDEN**

Het kan voorkomen dat criminelen (vaak in de vorm van tussenpersonen) bij u aankloppen om een loods, woning, schuur of pand te huren.

Het snelle, contante geld kan misschien aantrekkelijk zijn, maar u loopt grote risico's als er criminele activiteiten plaatsvinden. U kunt als verhuurder namelijk verantwoordelijk worden gesteld, ook als u nergens vanaf wist. U zult moeten aantonen dat u als verhuurder niets te verwijten valt. Wanneer dit niet lukt, is er een risico op strafrechtelijke vervolging. Vaak is er ook sprake van financiële schade aan uw pand, zoals

doorgebroken muren, gaten in het dak en water- en brandschade. Verzekeraars vergoeden deze schade niet. Als u eenmaal met criminelen in zee gaat is er vaak geen weg meer terug!

Daarnaast kunt u opdraaien voor de kosten van illegaal afgetapte elektriciteit of de kosten van het opruimen van de aangetroffen hennepkwekerij of het drugslab. De burgemeester kan het pand ook nog eens sluiten. Dit kan reputatieschade voor u tot gevolg hebben (zeker als de naam van uw bedrijf aan het pand verbonden is).



# VERDACHT SIGNAAL? MELD HET!



Heeft u een verdacht signaal, onderbuikgevoel of een 'niet-pluisgevoel'? Elk signaal kan belangrijk zijn, dus twijfel niet om het te melden! Samen kunnen we Asten veilig houden en nog veiliger maken. U kunt altijd uw melding doen.

Vul de meldkaart in die u bij deze folder heeft ontvangen (anoniem), bel de politie via 0900-8844 of bij een acute noodsituatie via 112. U kunt ook bellen naar Meld Misdaad Anoniem via 0800-7000.

## **NOG MEER VEILIGHEIDSTIPS**

Sluit aan bij de WhatsAppgroep van de buurtpreventie in uw buurt  
Ken uw wijkagent (deze is o.a. te vinden via de website van de politie). Wees alert op signalen, onthoud kentekens en signaleringen.

