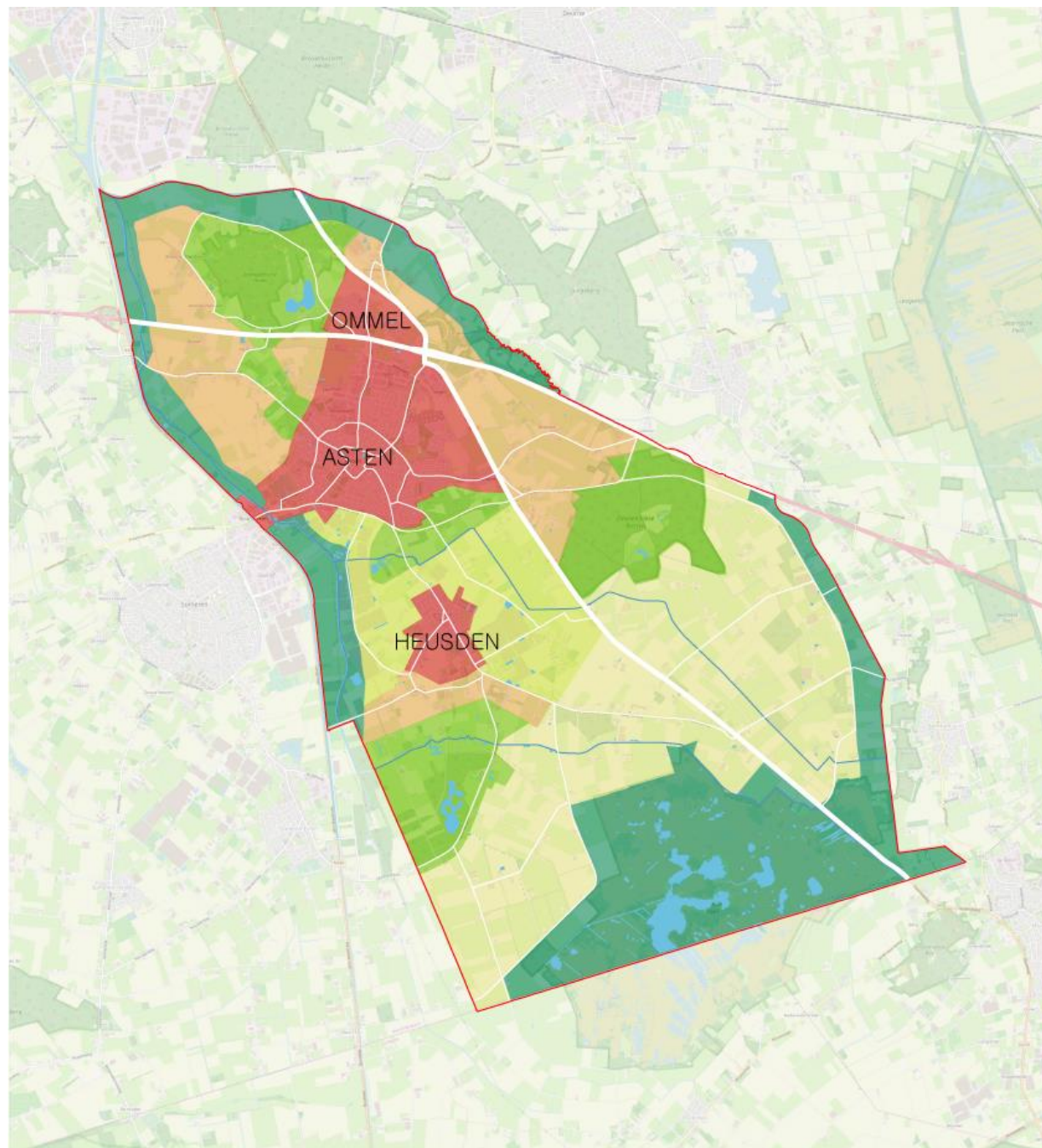




Programma

- | | |
|-----------|--|
| 19:30 uur | Welkom door nieuwe (!) wethouder |
| 19:40 uur | Terugblik proces en opbrengsten tot nu toe en vervolg |
| 20:00 uur | Reacties, aanvullingen en tips: rondje langs posters
* individueel of in tweetallen |
| 21:00 uur | Rondje highlights en afsluiting |

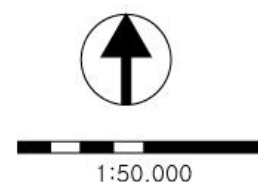
Bijeenkomst 1 | Deelgebieden



De omgevingsvisie werkt gebiedsgericht. De voorgestelde gebieden vertonen samenhang in kernkwaliteiten en maatschappelijke opgaven. De kaart geeft niet aan waar iets wel of niet mag, hij geeft aan aan welke **kwaliteiten en opgaven** een initiatief in dat gebied een bijdrage moet leveren.

Dit is **geen** bestemmingsplan, bestaande rechten op perceelsniveau worden gerespecteerd.

Omgevingsvisie Asten



KERNKWALITEITEN EN OPGAVEN PER DEELGEBIED: PEEL & BEEKDALEN



Kernkwaliteiten

- Afwisselend gebied met beken – Aa en Astensche Aa – en De Peel met open wateren, struwelen en moerassige delen met veenputten
- De beken vormen een natuurlijke grens tussen Asten en naastgelegen gemeenten
- Rust en ruimte
- Grote variatie met hoge natuurwaarden
- Recreatief aantrekkelijk
- Reliëf in de beekdalen, groenstructuren haaks op de beek
- Extensieve landbouw



Maatschappelijke opgaven

- Ruimte voor beken - Aa en Astensche Aa – waar mogelijk ook meanderen herstellen
- Versterken ecologische verbindingzones en biodiversiteit
- Waterbergingscapaciteit langs de beken vergroten
- Water vasthouden in de Peel
- Recreatieve (wandel)routes langs de beken
- Natuurwaarden beschermen
- Verminderen van bebouwing

KERNKWALITEITEN EN OPGAVEN PER DEELGEBIED: GROEN GENIETEN



Kernkwaliteiten

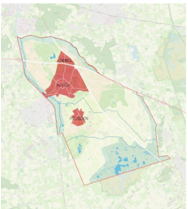
- Bospercelen en landschapselementen
- Verspreide agrarische percelen en woningen in het groen
- Recreatief aantrekkelijk
- Goede bereikbaarheid van groengebieden, natuurgebieden en recreatiegebieden
- Kasteel landschap
- Zandverstuiving



Maatschappelijke opgaven

- Ontwikkelen recreatief gebruik
- Versterken groene belevingswaarde, o.a. door herplant
- Versterken biodiversiteit en diversiteit beplanting

KERNKWALITEITEN EN OPGAVEN PER DEELGEBIED: DYNAMISCHE DORPEN



Kernkwaliteiten

- Bereikbaarheid van voorzieningen goede ontsluiting richting de rest van Nederland
- Groene woonomgeving
- Dorps sfeer in uitstraling, ambiance en gevoel
- Eigen identiteit van de kernen
- Voorzieningsniveau centrum Asten
- Bedrijvigheid, vestigingsklimaat en werkgelegenheid



Maatschappelijke opgaven

- Behoud levendig centrum
- Realiseren passende woningen en woonomgevingen voor alle doelgroepen
- Behoud kenmerkende stedenbouwkundige structuur, cultuurhistorie en dorpsranden
- Doen wat kan op het gebied van duurzaamheid
- Stimuleren van een gezonde levensstijl en beweging
- Ontwikkelen coöperatieve initiatieven voor zorg en welzijn
- Vergroten zelfredzaamheid van bewoners
- Versterken groene karakter (openbaar groen, tuinen, groene dorpsranden)
- Ontwikkelen van ruimte voor waterberging, ook bij piekbuien
- Verbeteren OV verbindingen Heusden en Ommel

KERNKWALITEITEN EN OPGAVEN PER DEELGEBIED: BOEREN BUURTEN



Kernkwaliteiten

- Afwisselend agrarisch landschap
- Gehuchten
- Kleinschaligheid
- Aantrekkelijk wonen
- Nabijheid ontsluitingswegen
- Incidentele laan- en erfbeplanting



Maatschappelijke opgaven

- Versterken laan- en erfbeplanting
- Openheid en rust behouden, in combinatie met fietsroutes
- Ontwikkelen duurzaamheid op buurniveau
- Versterken aandacht voor cultuurhistorie
- Versterken duurzaam bodemgebruik
- Versterken van de biodiversiteit
- Borgen van adequate waterhuishouding
- Versterken van landschappelijke structuren, behoud eehuchten

KERNKWALITEITEN EN OPGAVEN PER DEELGEBIED: AGRARISCH ANDERS



Kernkwaliteiten

- Dynamische ondernemers
- Werkgelegenheid
- Interactie tussen agrarische ondernemers en inwoners



Maatschappelijke opgaven

- Behoud van werkgelegenheid
- Stimuleren van innovatie binnen de agro & food sector
- Stimuleren van initiatieven in de energietransitie
- Versterken van groenstructuren in het gebied, vooral rond de dorpen
- Bijdragen aan cultuurhistorische waarden
- Emissies terugdringen en verbeteren luchtkwaliteit (geur, fijn stof, etc.)
- Versterken duurzaam bodemgebruik en biodiversiteit
- Borgen van adequate waterhuishouding
- ~~Overstroomingsaanpak~~

KERNKWALITEITEN EN OPGAVEN PER DEELGEBIED: PEEL PIONIEREN



Kernkwaliteiten

- Openheid en vergezichten, "fijn uitwaai gebied"
- Grootchalig ontginningslandschap
- Rechte wegepatronen in vlak landschap
- Incidentele laanbeplanting, waar onderdoor gekeken kan worden
- Houtwallen
- Verspreid liggende bebouwing met incidentele erfbeplanting
- Grondgebonden melkveehouderijen
- Wonen als ondergeschikte functie



Maatschappelijke opgaven

- Ruimte bieden aan passende agrarische bedrijvigheid
- Aanleggen brede natuurlijke bermen en akkerranden
- Versterken laanbeplanting langs wegen
- Erven voorzien van erfbeplanting waarbij de boerderijen zichtbaar en beleefbaar zijn
- Overwegen van grootchalige duurzame energieopwekking
- Emissies terugdringen
- Stimuleren grondgebonden landbouw
- Duurzaam bodemgebruik
- Ecologische verbindingzones en biodiversiteit
- Adequate waterhuishouding, water vasthouden
- Uitbreiden wandel- en fietsroutes en bijpassende kleinschalige voorzieningen

Voor elk deelgebied hebben we onderscheiden:

1. Kernkwaliteiten

Wat is ons DNA? Waaraan hechten we waarde? Wat willen we koesteren?

2. Maatschappelijke opgaven

Waar moeten we aan werken? Wat willen we ontwikkelen?

Per deelgebied worden in de omgevingsvisie de kwaliteiten en opgaven omschreven en verbeeld. Dit wordt **de kern van de omgevingsvisie.**

Toegevoegd: waar komen de opgaven vandaan?



Bestaand beleid



Trends

GEURHINDER

Ruim 1400 inwoners van Asten worden **ernstig gehinderd door geur**. De **ouderen van Overige wijken** worden **vaker** ernstig gehinderd door geur dan gemiddeld in Asten.



Wettelijke verplichtingen

WAAR STAAT ASTEN IN VERGELIJKING MET HET NEDERLANDS GEMIDDELD?

Feiten & Cijfers



Feiten en cijfers



Bijeenkomst 2: suggesties voor initiatieven

MOGELIJKE INITIATIEVEN DIE BIJDAGEN AAN DE GEWENSTE ONTWIKKELING | DYNAMISCHE DORPEN

Geluidwalwoningen in Ommel: draagt bij aan de woonbehoefte voor verschillende doelgroepen, de wens om Ommel te laten groeien en kan gecombineerd worden met energemaatregelen.

Stimuleringsregeling vergroenen van de kernen met oog op gezondheid en klimaat. Anders afdwingen met "tegeltaks".

Doorontwikkelen Buiten-beter-app, voor communicatie vanuit gemeente en voor stimuleren buurtbetrokkenheid.

Beheer openbare ruimte door inwoners.

Groene fietsverbindingen tussen de dorpen versterken.

Cultuurhistorische elementen herkenbaar maken: bijvoorbeeld de oude trambaan duiden, in de vorm van een lijn of een grindstrook met bordjes en oude foto's erbij.

Kleinschalige initiatieven om elkaar laagdrempelig te ontmoeten: benut bijvoorbeeld de 3 parken. Plaats hier bankjes, maak een bewegroute (fysiek of vergelijkbaar met de kwiek bewegroute). Ook in drukke openbare ruimtes (zoals de markt) meer bankjes/samenzitten.

Ruimtelijke ontwikkelingen op bedrijventerreinen afhankelijk maken van duurzaamheidsbijdrage.

De Peel maakt onderdeel uit van de grootstedelijke regio rondom Eindhoven. De betrokkenen streven naar het versterken van de internationale allure en economische kracht van de regio in samenhang met de regionale landschappelijke en sociale identiteit.

Beweegroutes, zoals Kwiek route Ommel. Aanleg "Fietsstraat".

Collectieve investeringen in duurzaamheid op bedrijventerreinen.

Concrete initiatieven maken de visie. Een initiatief is wenselijk als het een bijdrage levert aan behoud of versterking van de kernkwaliteiten en aan één of meer maatschappelijke opgaven.

Er zijn al mooie initiatieven aangeleverd, vooral voor de dorpen, voor de andere deelgebieden is nog **volop ruimte** voor inspirerende ideeën!

Bijeenkomst 2: tips voor gemeente en initiatiefnemers

Opgave	Rol initiatiefnemer	Rol gemeente
Een goede voorbereiding is het halve werk	Bekijk of er voor het realiseren van het initiatief een omgevingsvergunning nodig is. Het is goed om je in de procedure te verdiepen om misverstanden en dubbel werk te voorkomen. Verdiep je in plannen	Wegwijzen naar relevante bronnen en procedures
Initiatiefnemer	Bekijk of er voor het realiseren van het initiatief een omgevingsvergunning nodig is. Het is goed om je in de procedure te verdiepen om misverstanden en dubbel werk te voorkomen. Verdiep je in plannen	Wegwijzen naar relevante bronnen en procedures
Initiatieven leveren een bijdrage aan de kernkwaliteiten van een deelgebied	Kijk goed naar het gebied waar initiatief een plekje moet krijgen naar de bredere omgeving. Beschrijf hoe het initiatief een bijdrage aan de kernkwaliteiten kan leveren en hoe het kan worden ondersteund of versterkt. Beschrijf ook de knelpunten in de omgeving die het initiatief kan helpen overtuigen van het wegnemen ervan.	
Initiatiefnemer	Bekijk of er voor het realiseren van het initiatief een omgevingsvergunning nodig is. Het is goed om je in de procedure te verdiepen om misverstanden en dubbel werk te voorkomen. Verdiep je in plannen	Wegwijzen naar relevante bronnen en procedures

**Tip: Meld initiatief
tijdig bij gemeente!**

**Tip: Ga tijdig in
gesprek, overval
omwonenden niet!**

Tips:

- Denk mee over hoe iets kan, borg wel als gemeente je neutrale positie
- Gemeente geef zelf het goede voorbeeld als initiatiefnemer
- Zorg voor verbindingen met bijvoorbeeld provincie
- Stel een buurtregisseur in
- Verdiep je in de plek en de omstandigheden
- Overleg ter plaatse van het initiatief / de initiatiefnemer
- Communiceer als gemeente over geslaagde participatie en stel een handreiking op

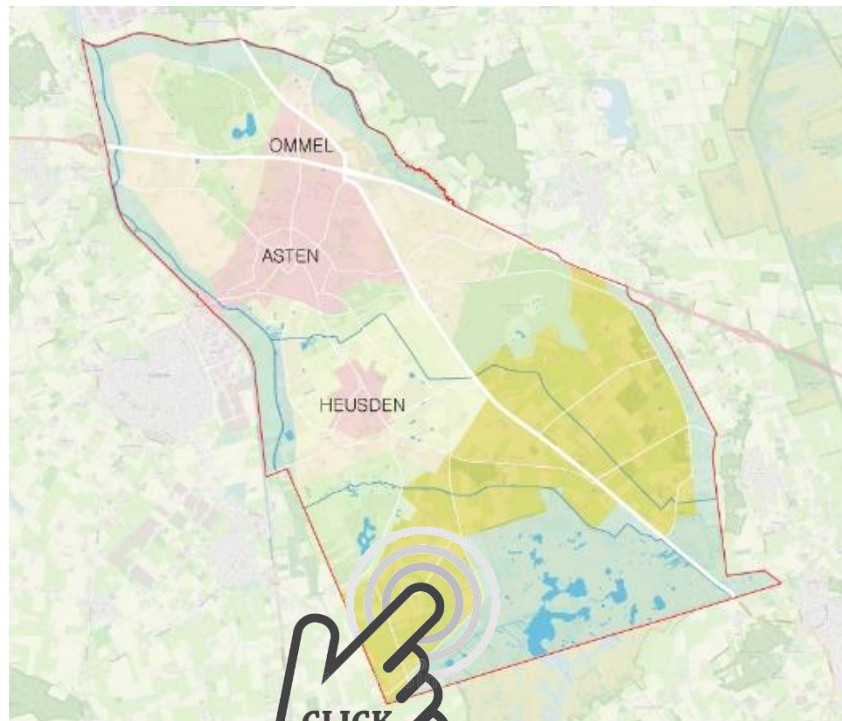
De omgevingsvisie vraagt een **andere manier van werken** van gemeente en initiatiefnemers.

Initiatiefnemers krijgen **meer verantwoordelijkheid** in de voorbereiding, onderzoek en communicatie.

De gemeente faciliteert vanuit een **“ja mits” houding**. Mits betekent ‘bijdragen aan kernkwaliteiten en opgaven’.

Beeld van het eindproduct

Gemeente
Asten



PEEL PIONIEREN

- Kernkwaliteiten
- Opgaven
- Wetten, regels, beleid
- Projecten in de buurt

Digitaal plan | Website

Perspectief van initiatiefnemer
Via doorklikken **alles bij de hand**:

- Kernkwaliteiten en opgaven
- Relevante wet- en regelgeving
- Plannen regio en provincie
- Sectoraal beleid
- Projecten, bestaand en nieuw
- Links naar ...

Ik heb een initiatief
op deze locatie

Vervolg

- **Eerste proeve omgevingsvisie** (jul – sep); vierde ontwerpavond (sep)
- **Botsproeven simulatie:** kunnen we uit de voeten met de visie? Concrete initiatieven ‘toetsen’ aan de concept visie. Ervaringen opdoen met initiatiefnemers, medewerkers, bestuurders, raadsleden (okt)
- **Publieksbijeenkomst:** mogelijkheid voor alle inwoners om kennis te nemen van de concept visie en daarop te reageren (nov)
- **Rondje langs de velden:** in gesprek met buurgemeenten en ketenpartners over de concept visie (nov)
- **Definitief concept omgevingsvisie,** inspraak + besluitvorming (dec – feb)

Rondje langs de tafels!



Vragen of nabranders

Omgevingsvisie@asten.nl