



KISS rapportage

Gemeente Asten in 2022

KISS rapportage voor gemeenten

Het Kennis- en Informatie Systeem Sport (KISS) is een informatiesysteem voor de sport, waarin een aantal fundamentele kerngetallen met betrekking tot lidmaatschap bij sportbonden overzichtelijk wordt gepresenteerd. In juli 2012 is het systeem opgeleverd en is de applicatie beschikbaar gesteld aan zowel bonden als interne gebruikers van NOC*NSF. Vanaf dat moment is KISS jaarlijks voorzien van de meest recente gegevens die beschikbaar zijn. KISS is tot stand gekomen met medewerking van de bij NOC*NSF aangesloten sportbonden. KISS is momenteel het systeem dat zeer zuiver op detailniveau weergeeft hoe alle leden van sportverenigingen in Nederland die aangesloten zijn bij de sportbonden van NOC*NSF verdeeld zijn over Nederland. Hierbij is de privacy van de leden voor 100% gewaarborgd - de gegevens zijn niet te herleiden tot individuen.

Vanuit KISS is voor de gemeente Asten een verzameling van gegevens weergegeven in deze rapportage. Op basis van uw vragen is eventueel ook een specificatie aangebracht op een gebied, doelgroep of sport. De rapportage begint met een aantal landelijke KISS-gegevens. Hiermee is het mogelijk om de gegevens van de gemeente te benchmarken met landelijke gemiddelden.

Naast de landelijke KISS-gegevens worden in deze rapportage ook de landelijke sportdeelnamegegevens weergegeven. In opdracht van NOC*NSF wordt sinds januari 2013 maandelijks de sportdeelname onder een representatieve groep Nederlanders in de leeftijd van 5 tot en met 80 jaar gepeild. In de periode 2013 tot en met 2020 werd hiervoor samengewerkt met Ipsos. Sinds 2021 laat NOC*NSF deze onderzoeken uitvoeren door Kantar Public. De uitkomsten van deze metingen leiden tot de maandelijkse NOC*NSF Sportdeelname Index en laat de ontwikkeling zien van de sportdeelname in Nederland. Samen met de gemeente Amsterdam is de landelijke Sportdeelname Index vertaald naar een variant op gemeenteniveau. Dit heeft er toe geleid dat diverse gemeenten (Amsterdam, Rotterdam, Den Haag, Dordrecht, Almere, Krimpenerwaard, Vught, Ridderkerk en de provincie Zeeland) de lokale Sportdeelname Index gebruiken. Meer informatie over de landelijke of lokale sportdeelname (NOC*NSF i.c.m. Kantar Public) is te vinden via www.nocnsf.nl/sportdeelnameindex.

Ieder object bevat een korte toelichting. Eventuele bijzonderheden in de data zijn in de toelichting verwerkt. Deze toelichting betreft in dat geval geen inhoudelijk advies, maar eventuele opmerkingen in relatie tot bijvoorbeeld de kwaliteit van de gebruikte data.

Rapportages dienen te goeder trouw gebruikt te worden met respect voor alle betrokken partijen. Na ontvangst van de rapportage zal op korte termijn een gesprek plaatsvinden met iemand van NOC*NSF en/of de betreffende provinciale sportorganisatie die de gegevens uit deze KISS rapportage kan toelichten. Tijdens dit gesprek zal de rapportage worden besproken en in de lokale context geplaatst worden op basis van de lokale kennis in combinatie met de KISS-gegevens.

Naast de gegevens met betrekking tot de gemeente Asten zijn meer gegevens over sportdeelname te vinden in het rapport: Zo sport Nederland - trends en ontwikkelingen in sportdeelname (www.nocnsf.nl/zosportNederland). Indien u vragen heeft, kunt u contact opnemen met NOC*NSF via kiss@nocnsf.nl.

Veel succes!

Begripsdefinitie

Ledenpercentage:

Het aantal mensen dat een lidmaatschap heeft bij één of meer bij NOC*NSF aangesloten sportbonden, afgezet tegen het aantal inwoners. Afhankelijk van het geografische niveau is het aantal leden afgezet tegen het aantal inwoners in 4-positie positie postcodegebieden (bijvoorbeeld 5416), wijken, de gemeente of Nederland. Wanneer het over één sportbond gaat, betreft het ledenpercentage het percentage mensen dat één of meer lidmaatschappen heeft bij de betreffende bond. De complete lijst met aangesloten sportbonden is te vinden in het rapport Zo Sport Nederland. Dit rapport is te downloaden via www.nocnsf.nl/zosportNederland.

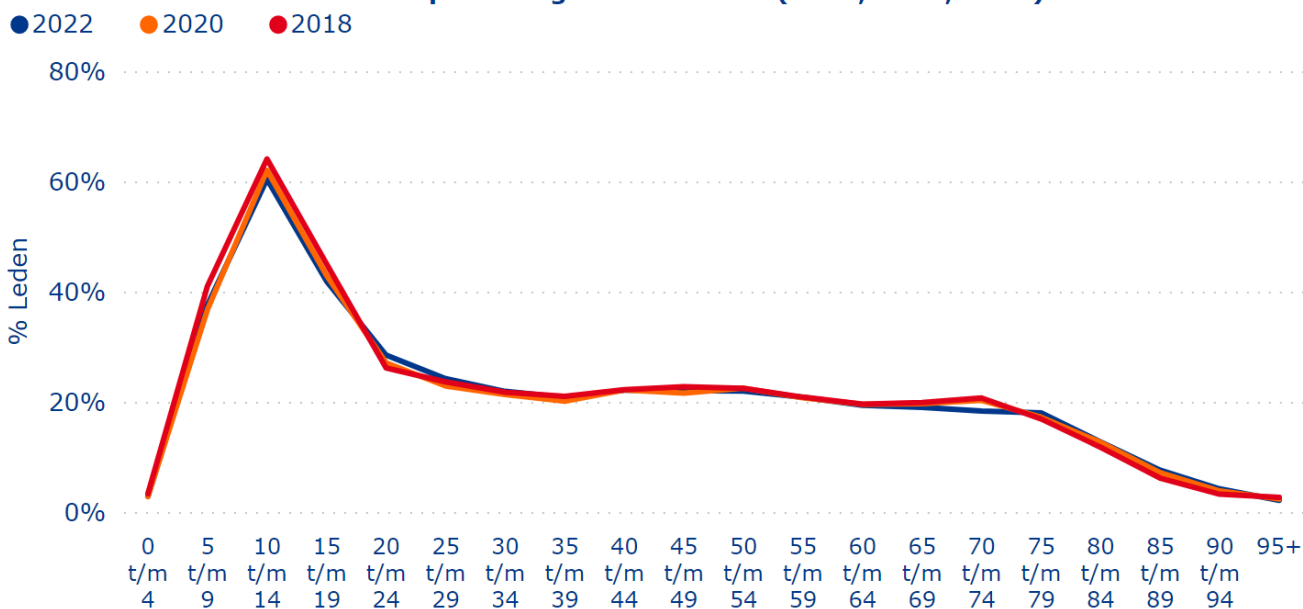
Sportdeelname:

De sporters in deze rapportage zijn gemeten door middel van de NOC*NSF Sportdeelname Index (SDI). Van 2013 tot en met 2020 werd de sportdeelname maandelijks gemeten door Ipsos onder Nederlanders van 5 t/m 80 jaar. Vanaf 2021 wordt dit door Kantar Public gedaan. De SDI is gebaseerd op de Richtlijnen voor Sportdeelname Onderzoek (RSO). Zoals beschreven in de RSO worden wekelijkse sporters gedefinieerd als mensen die gedurende één maand of langer minimaal 4 keer hebben gesport, en zijn maandelijks sporters mensen die minstens 1 keer per maand hebben gesport.

Geografische indeling:

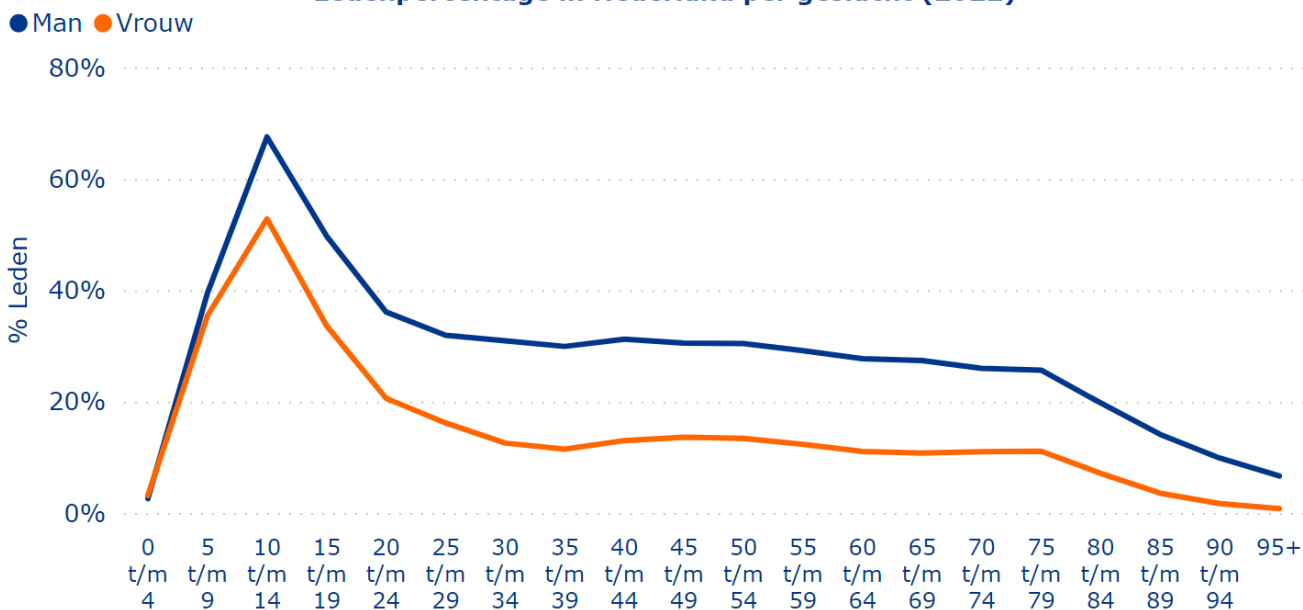
De geografische indeling die in KISS wordt gebruikt is gebaseerd op de 6-positie postcodegebieden (bijvoorbeeld 5416AB). Op basis van de verdeling van Nederland in deze postcodegebieden worden in KISS de volgende geografische gebieden gedefinieerd: postcodes, wijken, gemeenten en provincies. In deze rapportage wordt standaard uitgegaan van de gemeente als geheel en een onderverdeling naar wijken en postcodes.

Trend ledenpercentage in Nederland (2022, 2020, 2018)



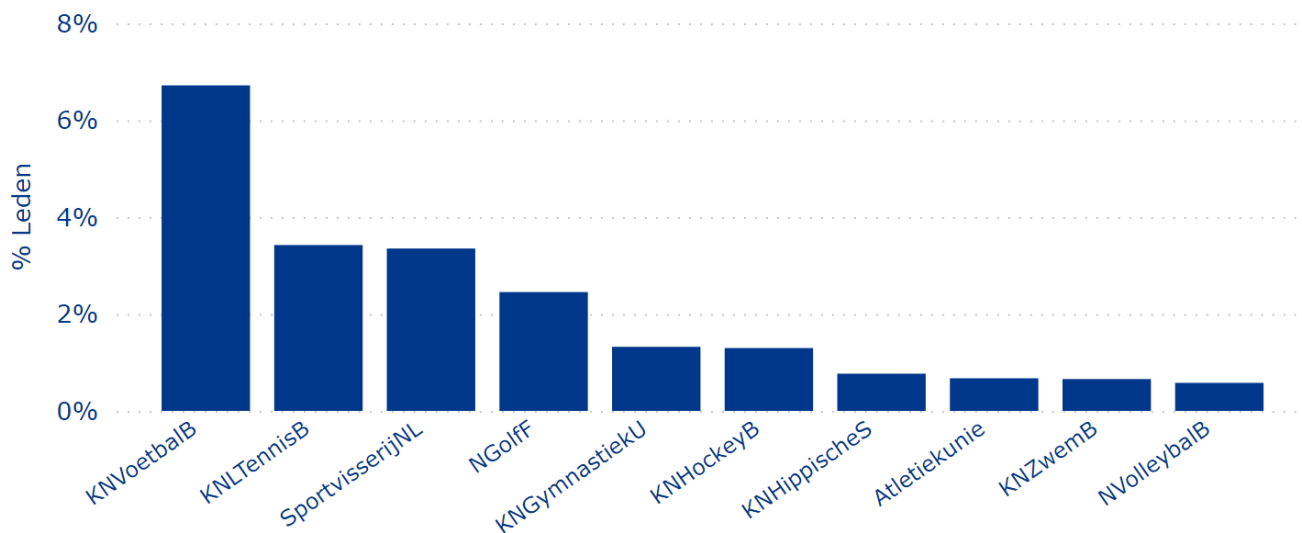
Toelichting: Een vergelijking van het ledenpercentage per leeftijdscategorie in 2022 (24,2%), 2021 (24,6%), 2020 (24,3%) en 2018 (25,1%) in Nederland.

Ledenpercentage in Nederland per geslacht (2022)



Toelichting: Het ledenpercentage in Nederland in 2022 (24,2%) weergegeven per leeftijdscategorie, met een onderscheid naar geslacht. Hierbij is het aantal leden per geslacht afgezet tegen het aantal inwoners van dat geslacht.

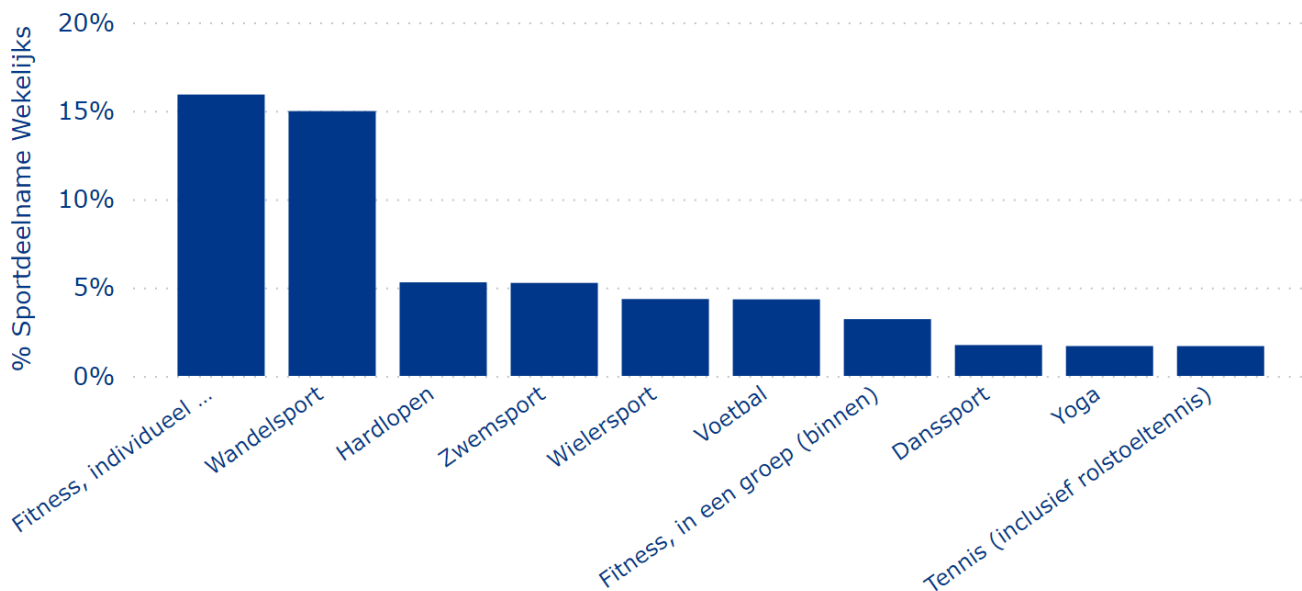
Top 10 sportbonden in Nederland (2022)



Toelichting:

De top 10 sportbonden in Nederland in 2022, kijkend naar het percentage van de Nederlandse bevolking dat één of meer lidmaatschappen heeft bij de genoemde sportbond.

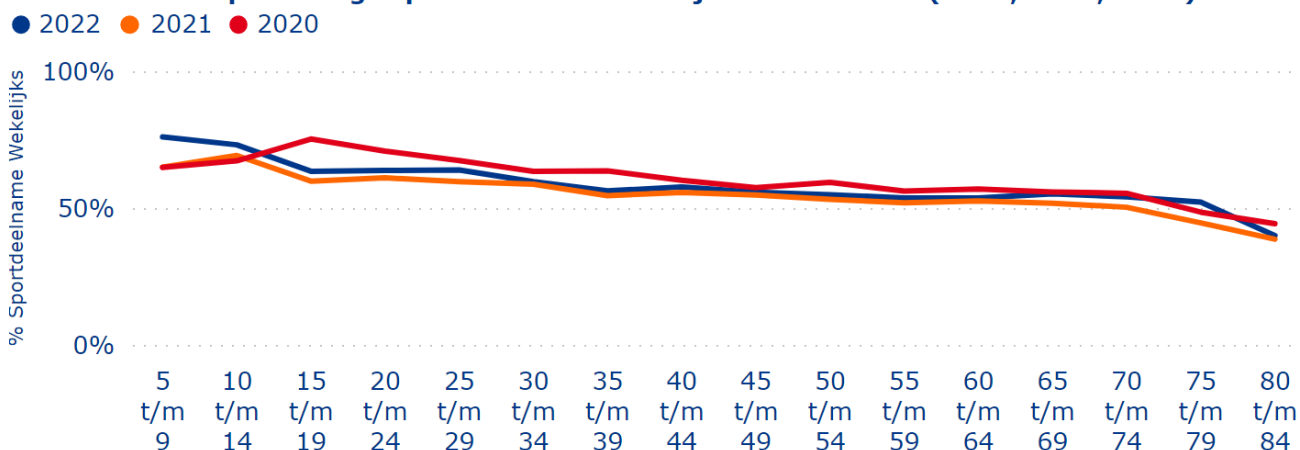
Top 10 sporten in Nederland (2022)



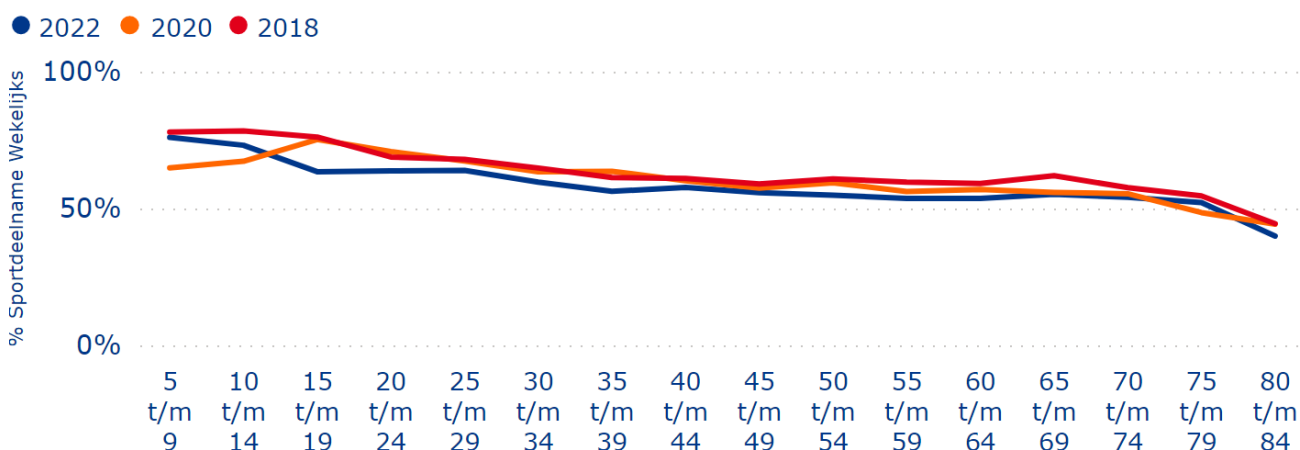
Toelichting:

De top 10 sporten in Nederland in 2022, kijkend naar het percentage van de Nederlandse bevolking dat gedurende één maand of langer minimaal 4 keer heeft gesport.

Trend percentage sportdeelname wekelijks in Nederland (2022, 2021, 2020)

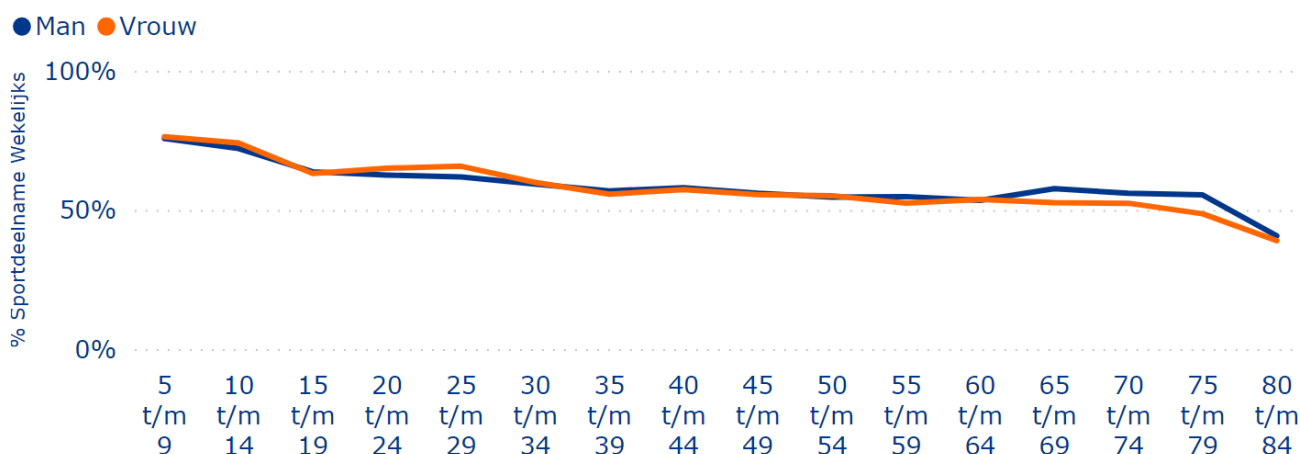


Trend percentage sportdeelname wekelijks in Nederland (2022, 2020, 2018)



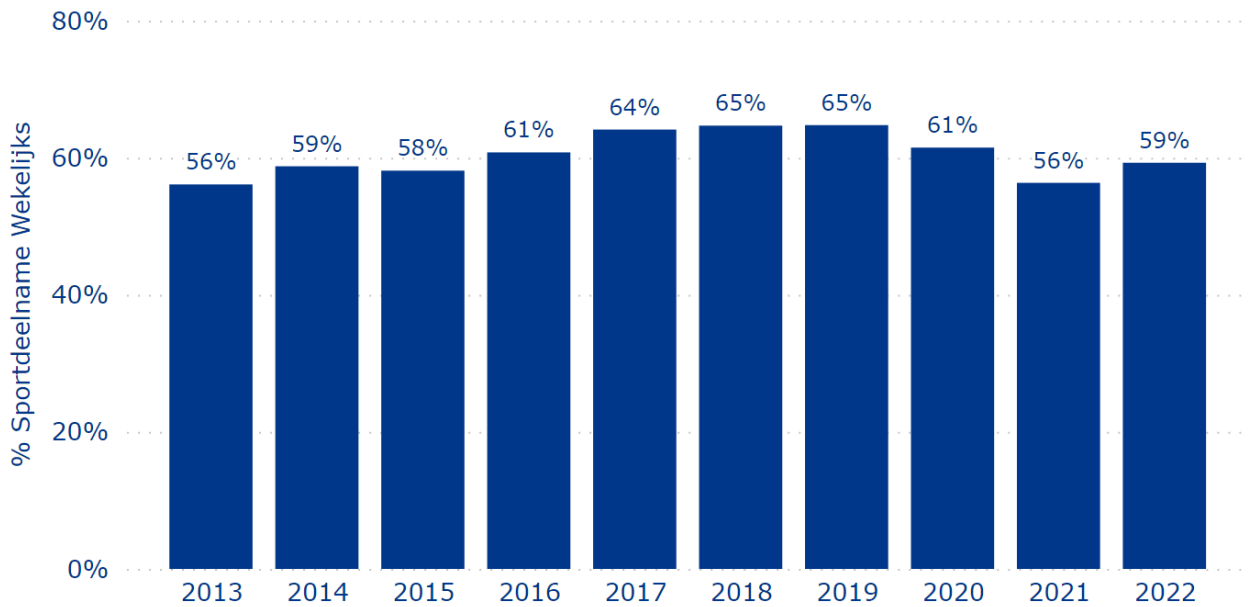
Toelichting: Een vergelijking van het sportdeelname percentage per leeftijdscategorie in 2022 (59%), 2021 (56%), 2020 (61%) en 2018 (65%) in Nederland.

Percentage sportdeelname wekelijks in Nederland per geslacht (2022)

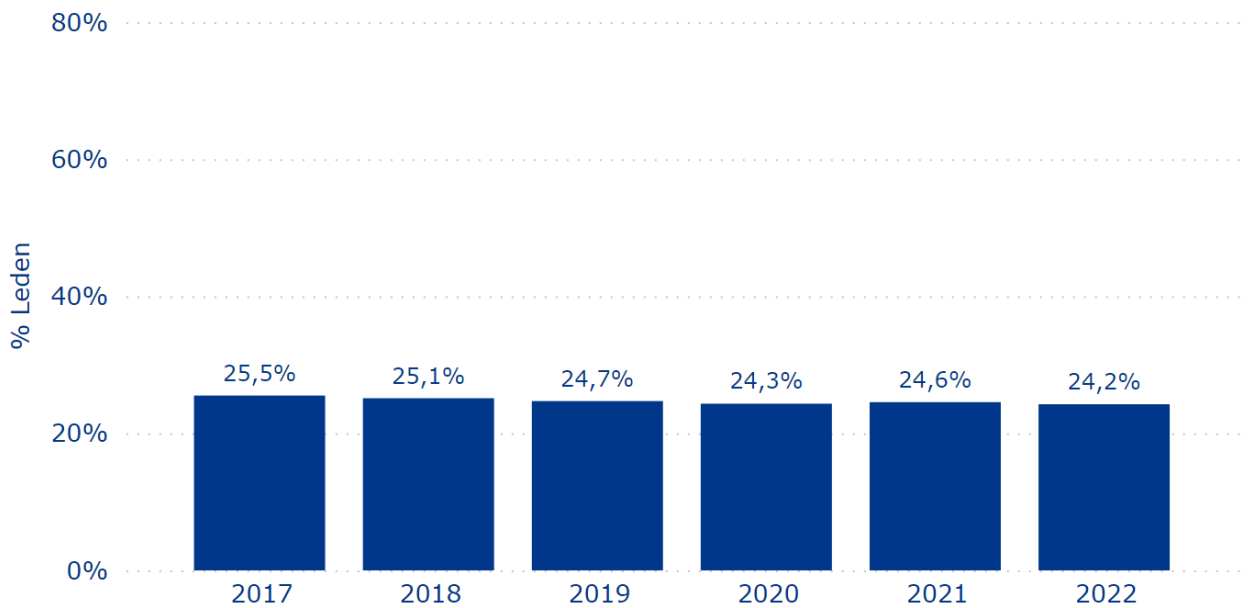


Toelichting: Het sportdeelname percentage weergegeven per leeftijdscategorie, met een onderscheid naar geslacht.

Trend percentage sportdeelname wekelijks in Nederland (2013 - 2022)



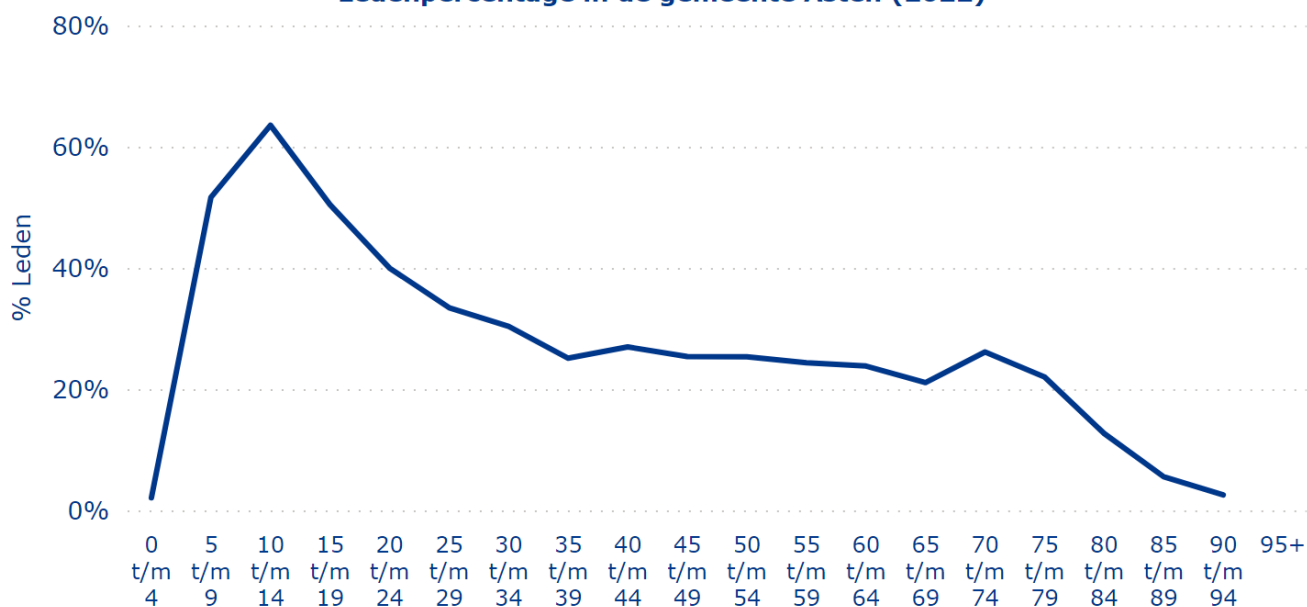
Trend ledenpercentage in Nederland (2017 - 2022)



Toelichting:

Het percentage sportdeelname en leden in Nederland weergegeven over de afgelopen jaren.

Ledenpercentage in de gemeente Asten (2022)



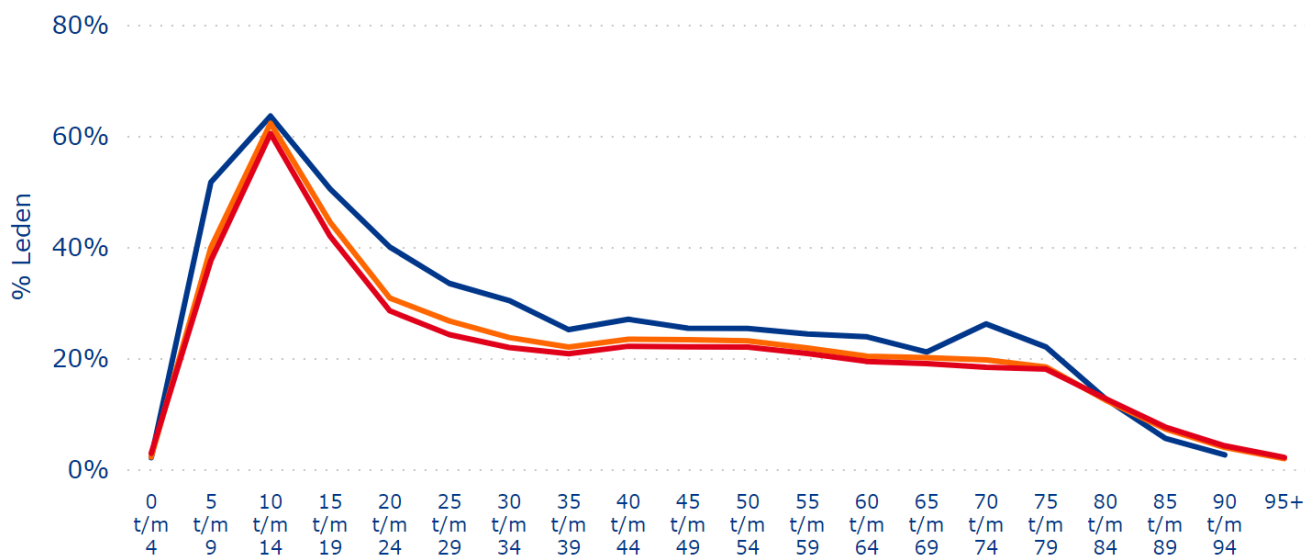
Leeftijdscategorie	% inwoners met een lidmaatschap bij één of meer sportbonden
0 t/m 4	2,1%
5 t/m 9	51,7%
10 t/m 14	63,5%
15 t/m 19	50,4%
20 t/m 24	40,0%
25 t/m 29	33,4%
30 t/m 34	30,4%
35 t/m 39	25,1%
40 t/m 44	27,0%
45 t/m 49	25,4%
50 t/m 54	25,3%
55 t/m 59	24,4%
60 t/m 64	23,8%
65 t/m 69	21,1%
70 t/m 74	26,1%
75 t/m 79	22,0%
80 t/m 84	12,7%
85 t/m 89	5,6%
90 t/m 94	2,6%
95+	

Toelichting:

Het ledenpercentage in de gemeente Asten in 2022 (29,3%), weergegeven per leeftijdscategorie.

Vergelijking ledenpercentage gemeente Asten, provincie Noord-Brabant en Nederland (2022)

● Gemeente ● Provincie ● Landelijk

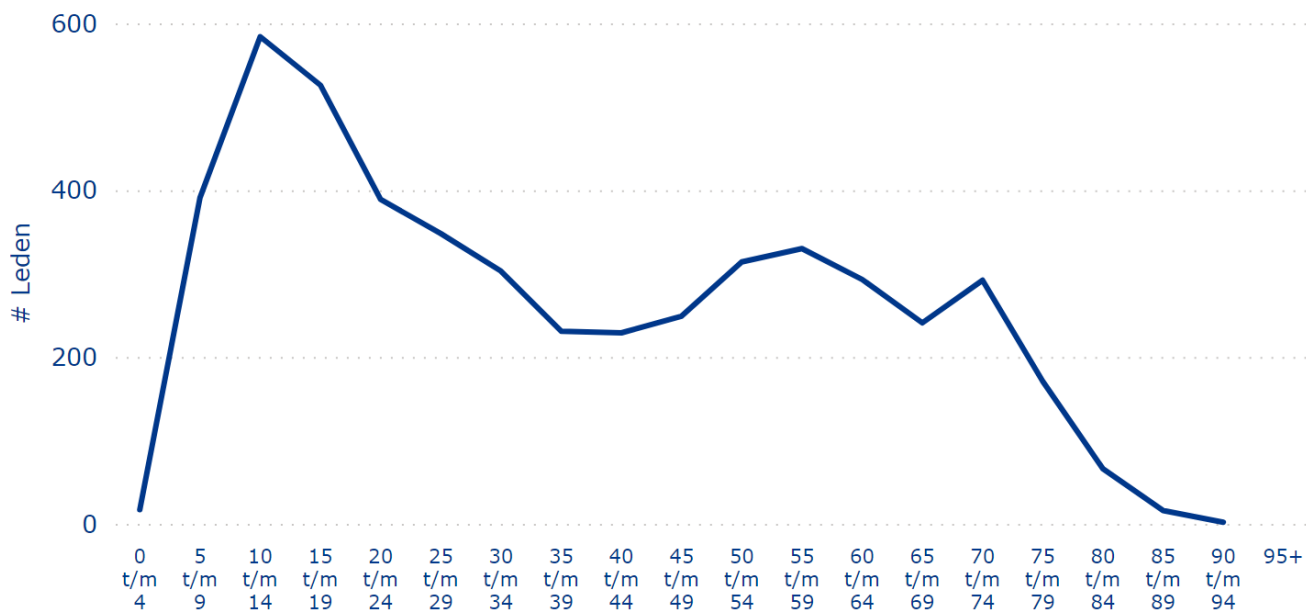


Leeftijdscategorie	% inwoners met een lidmaatschap bij één of meer sportbonden (Gemeente)	% inwoners met een lidmaatschap bij één of meer sportbonden (Provincie)	% inwoners met een lidmaatschap bij één of meer sportbonden (Nederland)
0 t/m 4	2,1%	2,2%	2,9%
5 t/m 9	51,7%	39,9%	37,6%
10 t/m 14	63,5%	62,3%	60,4%
15 t/m 19	50,4%	44,5%	41,9%
20 t/m 24	40,0%	30,8%	28,5%
25 t/m 29	33,4%	26,7%	24,2%
30 t/m 34	30,4%	23,7%	21,9%
35 t/m 39	25,1%	22,0%	20,8%
40 t/m 44	27,0%	23,4%	22,1%
45 t/m 49	25,4%	23,3%	22,0%
50 t/m 54	25,3%	23,1%	22,0%
55 t/m 59	24,4%	21,8%	20,8%
60 t/m 64	23,8%	20,3%	19,4%
65 t/m 69	21,1%	20,1%	19,0%
70 t/m 74	26,1%	19,7%	18,3%
75 t/m 79	22,0%	18,4%	18,0%
80 t/m 84	12,7%	12,4%	12,7%
85 t/m 89	5,6%	7,3%	7,6%
90 t/m 94	2,6%	3,9%	4,2%
95+		1,9%	2,1%

Toelichting:

Het ledenpercentage in de gemeente Asten (29,3%) vergeleken met het ledenpercentage in de provincie Noord-Brabant (25,4%) en Nederland (24,2%) in 2022.

Aantal leden in de gemeente Asten (2022)

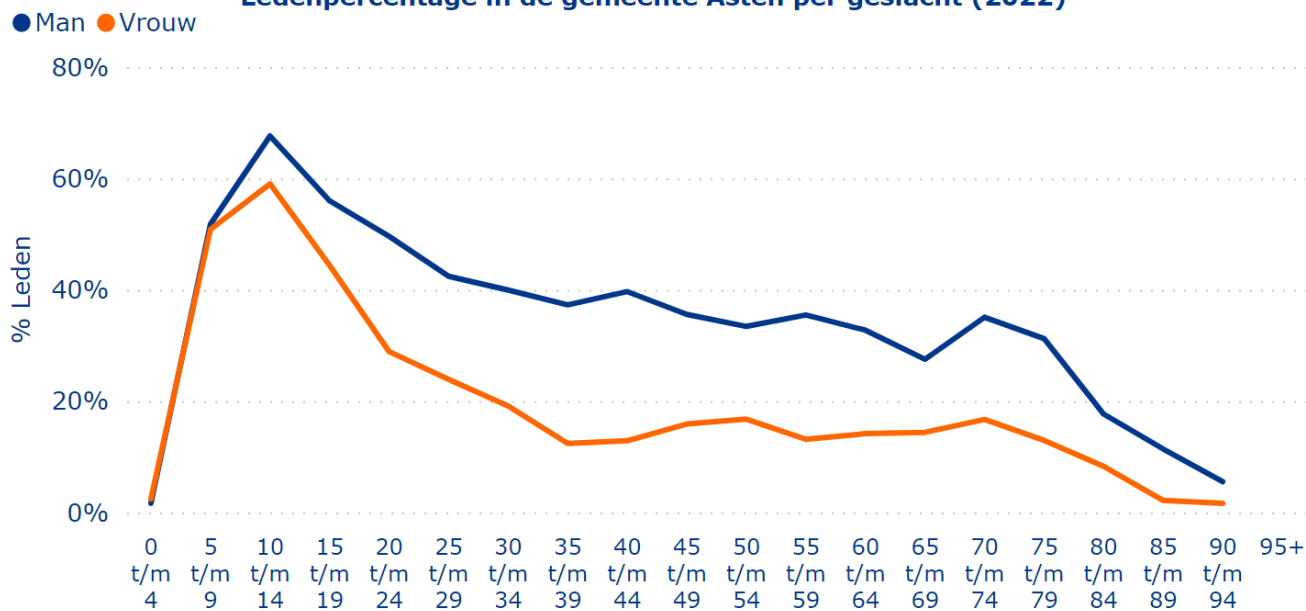


Leeftijdscategorie	# inwoners met een lidmaatschap bij één of meer sportbonden
0 t/m 4	17
5 t/m 9	391
10 t/m 14	584
15 t/m 19	526
20 t/m 24	389
25 t/m 29	348
30 t/m 34	303
35 t/m 39	231
40 t/m 44	229
45 t/m 49	249
50 t/m 54	314
55 t/m 59	330
60 t/m 64	293
65 t/m 69	241
70 t/m 74	292
75 t/m 79	171
80 t/m 84	66
85 t/m 89	16
90 t/m 94	2
95+	

Toelichting:

Het absolute aantal inwoners in de gemeente Asten (4.994) - weergegeven per leeftijdscategorie - dat een lidmaatschap heeft bij één of meer sportbonden in 2022.

Ledenpercentage in de gemeente Asten per geslacht (2022)

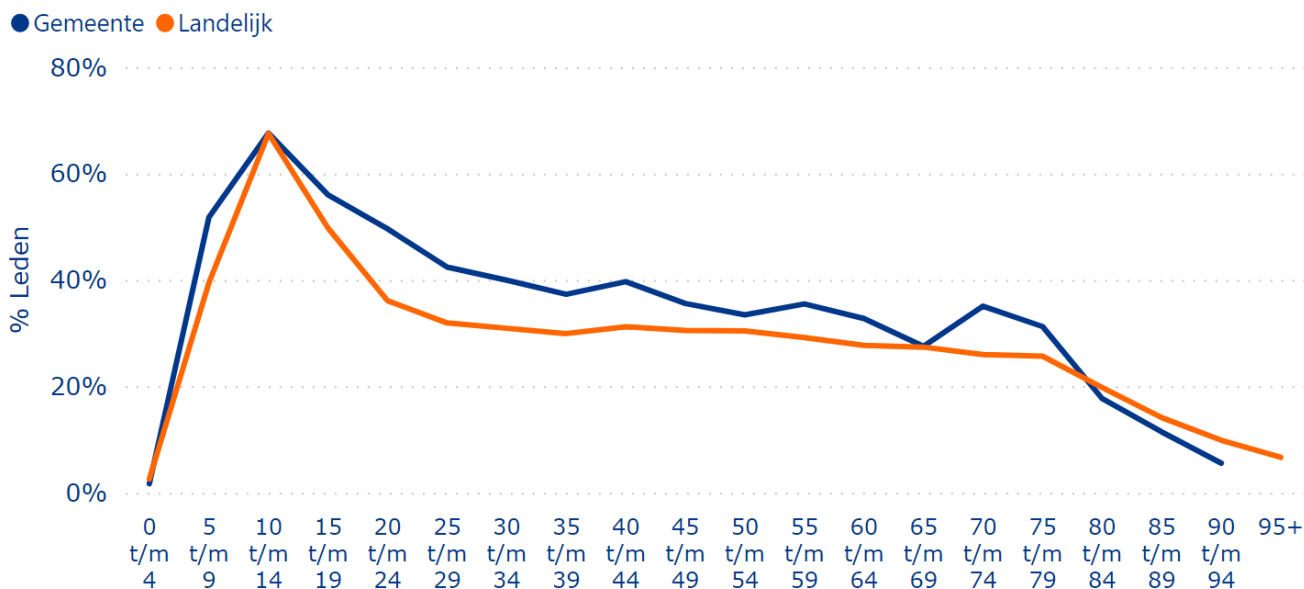


Leeftijdscategorie	% Mannen met een lidmaatschap bij één of meer sportbonden	% Vrouwen met een lidmaatschap bij één of meer sportbonden
0 t/m 4	1,7%	2,5%
5 t/m 9	51,8%	50,9%
10 t/m 14	67,6%	59,0%
15 t/m 19	56,0%	44,4%
20 t/m 24	49,6%	28,9%
25 t/m 29	42,4%	23,9%
30 t/m 34	40,0%	19,1%
35 t/m 39	37,3%	12,4%
40 t/m 44	39,7%	12,9%
45 t/m 49	35,6%	15,9%
50 t/m 54	33,4%	16,8%
55 t/m 59	35,5%	13,2%
60 t/m 64	32,8%	14,2%
65 t/m 69	27,5%	14,4%
70 t/m 74	35,1%	16,7%
75 t/m 79	31,3%	13,0%
80 t/m 84	17,7%	8,3%
85 t/m 89	11,4%	2,2%
90 t/m 94	5,6%	1,7%
95+		

Toelichting:

Het ledenpercentage in de gemeente Asten in 2022 (29,3%), weergegeven per leeftijdscategorie, met een onderscheid naar geslacht. Hierbij is het aantal leden per geslacht afgezet tegen het aantal inwoners van dat geslacht.

Ledenpercentage mannen in de gemeente Asten en Nederland (2022)



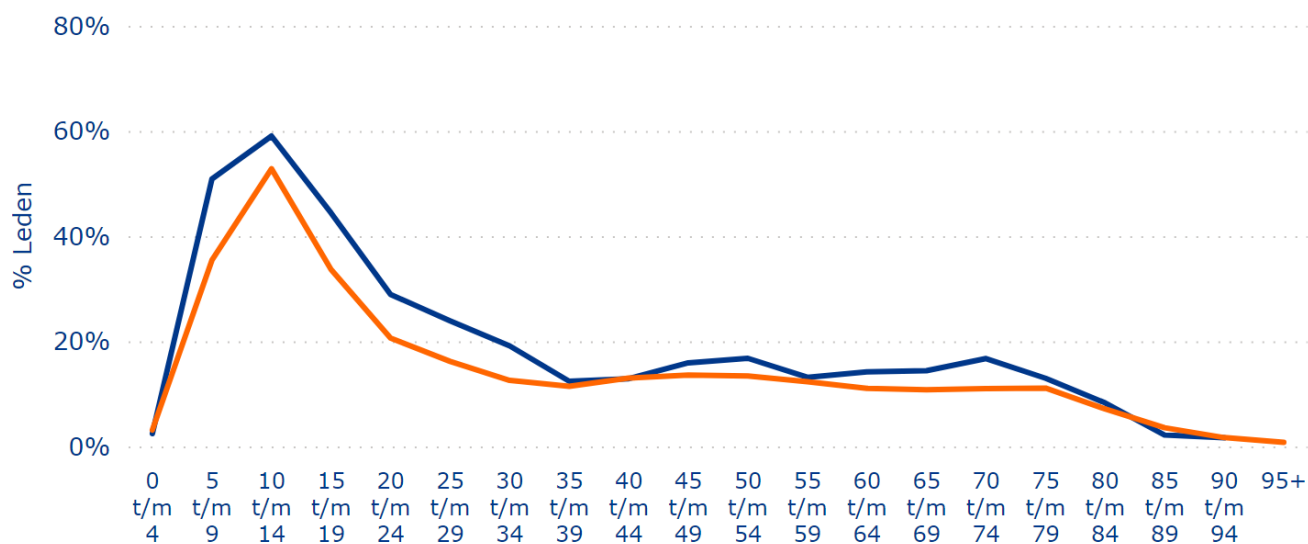
Leeftijdscategorie	Mannen leden - gemeente	Mannen leden - Nederland
0 t/m 4	1,7%	2,6%
5 t/m 9	51,8%	39,5%
10 t/m 14	67,6%	67,6%
15 t/m 19	56,0%	49,8%
20 t/m 24	49,6%	36,1%
25 t/m 29	42,4%	31,9%
30 t/m 34	40,0%	30,9%
35 t/m 39	37,3%	29,9%
40 t/m 44	39,7%	31,2%
45 t/m 49	35,6%	30,5%
50 t/m 54	33,4%	30,4%
55 t/m 59	35,5%	29,2%
60 t/m 64	32,8%	27,7%
65 t/m 69	27,5%	27,4%
70 t/m 74	35,1%	26,0%
75 t/m 79	31,3%	25,7%
80 t/m 84	17,7%	19,8%
85 t/m 89	11,4%	14,1%
90 t/m 94	5,6%	9,9%
95+		6,7%

Toelichting:

Het ledenpercentage onder mannen in 2022, weergegeven per leeftijdscategorie. Hierbij is het aantal mannelijke leden afgezet tegen het aantal mannelijke inwoners, zowel voor de gemeente Asten (37,7%) als landelijk (31,9%).

Ledenpercentage vrouwen in de gemeente Asten en Nederland (2022)

● Gemeente ● Landelijk

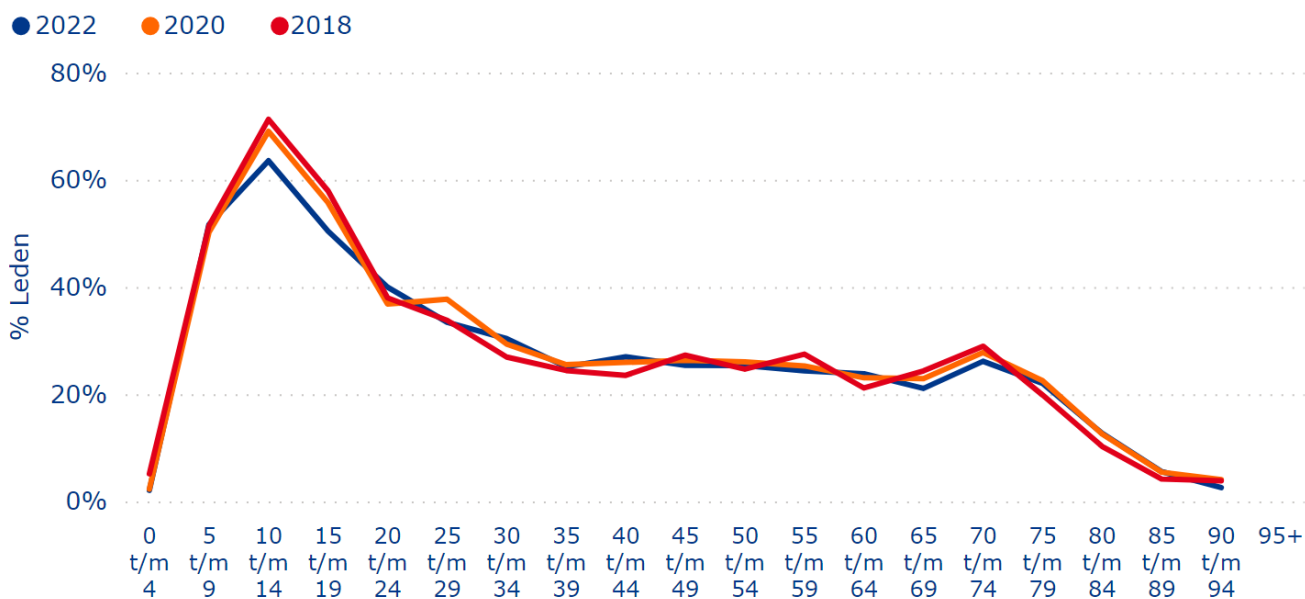


Leeftijdscategorie	Vrouwen leden - gemeente	Vrouwen leden - Nederland
0 t/m 4	2,5%	3,1%
5 t/m 9	50,9%	35,4%
10 t/m 14	59,0%	52,8%
15 t/m 19	44,4%	33,7%
20 t/m 24	28,9%	20,6%
25 t/m 29	23,9%	16,2%
30 t/m 34	19,1%	12,6%
35 t/m 39	12,4%	11,5%
40 t/m 44	12,9%	13,0%
45 t/m 49	15,9%	13,6%
50 t/m 54	16,8%	13,4%
55 t/m 59	13,2%	12,3%
60 t/m 64	14,2%	11,1%
65 t/m 69	14,4%	10,8%
70 t/m 74	16,7%	11,0%
75 t/m 79	13,0%	11,1%
80 t/m 84	8,3%	7,1%
85 t/m 89	2,2%	3,6%
90 t/m 94	1,7%	1,7%
95+		0,8%

Toelichting:

Het ledenpercentage onder vrouwen in 2022, weergegeven per leeftijdscategorie. Hierbij is het aantal vrouwelijke leden afgezet tegen het aantal vrouwelijke inwoners, zowel voor de gemeente Asten (20,5%) als landelijk (16,6%).

Trend ledenpercentage in de gemeente Asten (2022, 2020, 2018)

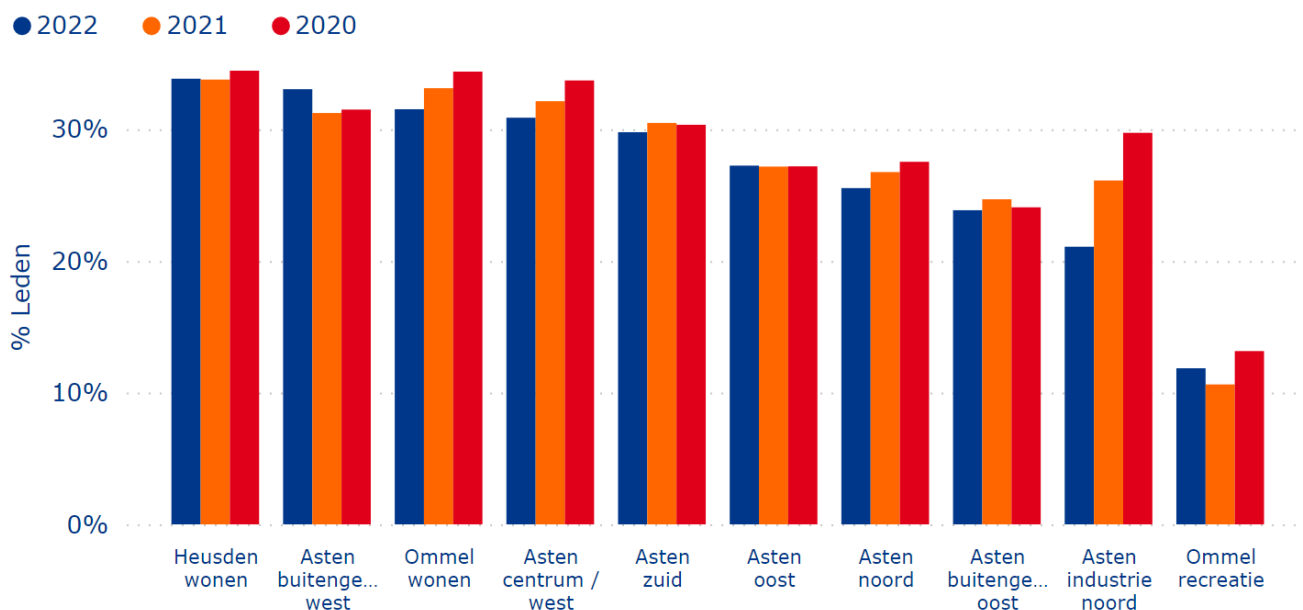


Leeftijdscategorie	2022	2020	2018	2022 - 2018
0 t/m 4	2,1%	2,3%	5,1%	-3,1%
5 t/m 9	51,7%	50,2%	51,4%	0,2%
10 t/m 14	63,5%	69,0%	71,3%	-7,7%
15 t/m 19	50,4%	55,7%	57,9%	-7,5%
20 t/m 24	40,0%	36,8%	38,0%	2,0%
25 t/m 29	33,4%	37,7%	33,8%	-0,4%
30 t/m 34	30,4%	29,3%	26,9%	3,4%
35 t/m 39	25,1%	25,5%	24,4%	0,7%
40 t/m 44	27,0%	25,9%	23,5%	3,5%
45 t/m 49	25,4%	26,3%	27,3%	-1,9%
50 t/m 54	25,3%	26,0%	24,7%	0,7%
55 t/m 59	24,4%	25,3%	27,5%	-3,1%
60 t/m 64	23,8%	23,1%	21,2%	2,7%
65 t/m 69	21,1%	22,9%	24,3%	-3,3%
70 t/m 74	26,1%	27,8%	29,0%	-2,8%
75 t/m 79	22,0%	22,5%	19,9%	2,2%
80 t/m 84	12,7%	12,6%	10,3%	2,4%
85 t/m 89	5,6%	5,4%	4,2%	1,4%
90 t/m 94	2,6%	4,1%	3,8%	-1,3%
95+				

Toelichting:

Een vergelijking van het ledenpercentage per leeftijdscategorie in 2022 (29,3%), 2020 (30,5%) en 2018 (30,7%) in de gemeente Asten.

Trend ledenpercentage in de gemeente Asten: wijkniveau (2022, 2021, 2020)

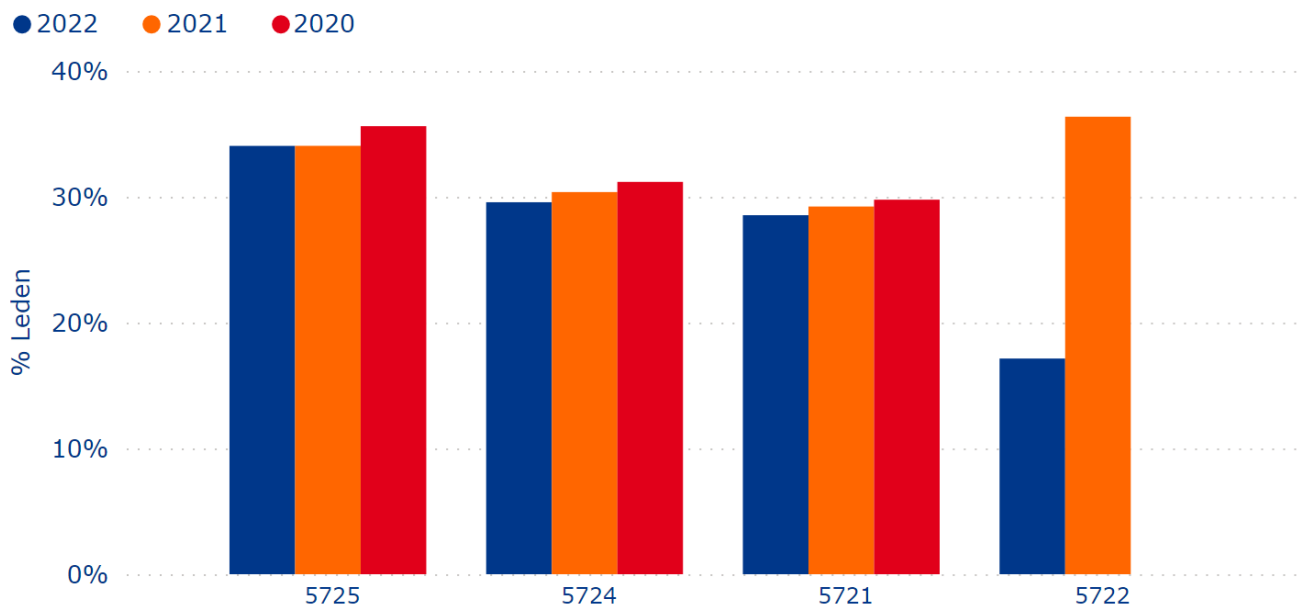


Wijk	2022	2021	2020
Heusden wonen	33,8%	33,8%	34,4%
Asten buitengebied west	33,0%	31,2%	31,5%
Ommel wonen	31,5%	33,1%	34,4%
Asten centrum / west	30,9%	32,1%	33,7%
Asten zuid	29,8%	30,5%	30,3%
Asten oost	27,2%	27,2%	27,2%
Asten noord	25,5%	26,7%	27,5%
Asten buitengebied oost	23,9%	24,7%	24,1%
Asten industrie noord	21,1%	26,1%	29,7%
Ommel recreatie	11,9%	10,6%	13,2%

Toelichting:

Het ledenpercentage is weergegeven in een 'ranking' per wijk. Het betreft het ledenpercentage voor de hele bevolking per wijk, sporttak overstijgend. Er wordt een vergelijking gemaakt tussen 2022, 2021 en 2020. De wijk met het hoogste ledenpercentage in 2022 staat vooraan.

Trend ledenpercentage per postcode in de gemeente Asten (2022, 2021, 2020)

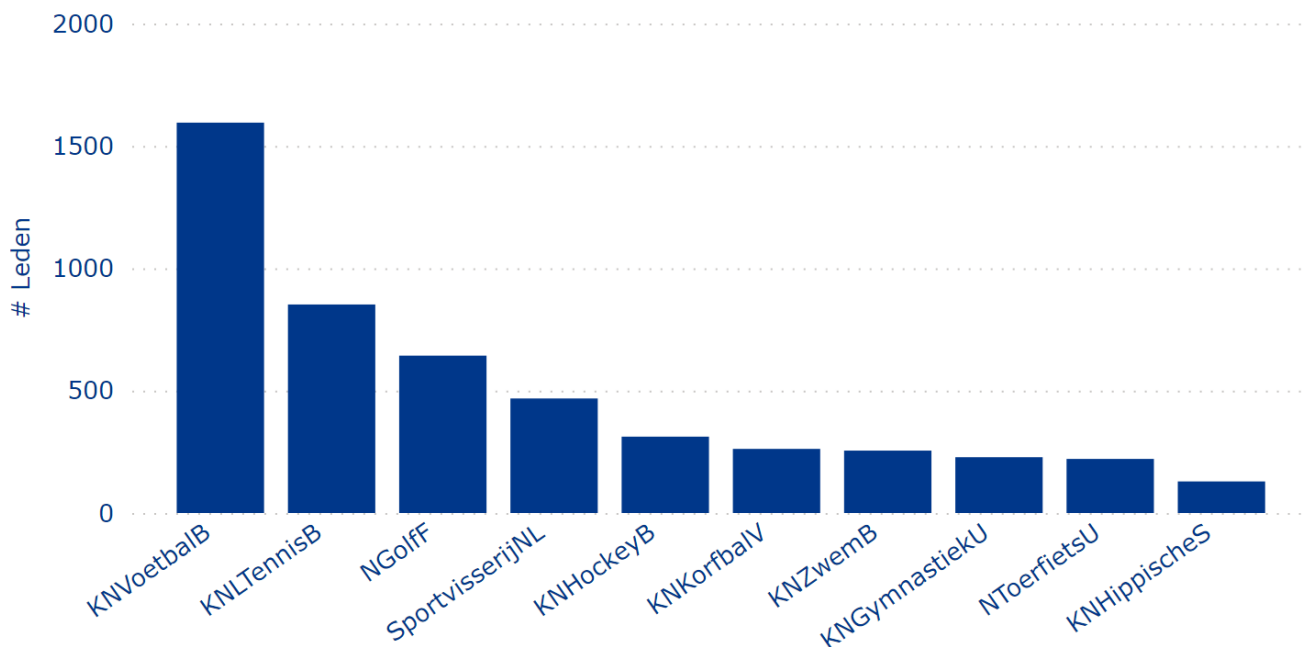


Postcode	2022	2021	2020
5725	34,0%	34,0%	35,6%
5724	29,6%	30,4%	31,2%
5721	28,5%	29,2%	29,8%
5722	17,1%	36,4%	

Toelichting:

Het ledenpercentage is weergegeven in een 'ranking' per postcode. Het betreft het ledenpercentage voor de hele bevolking per postcode, sporttak overstijgend. Er wordt een vergelijking gemaakt tussen 2022, 2021 en 2020. De postcode met het hoogste ledenpercentage in 2022 staat vooraan.

Aandeel top 10 sportbonden in de gemeente Asten (2022)

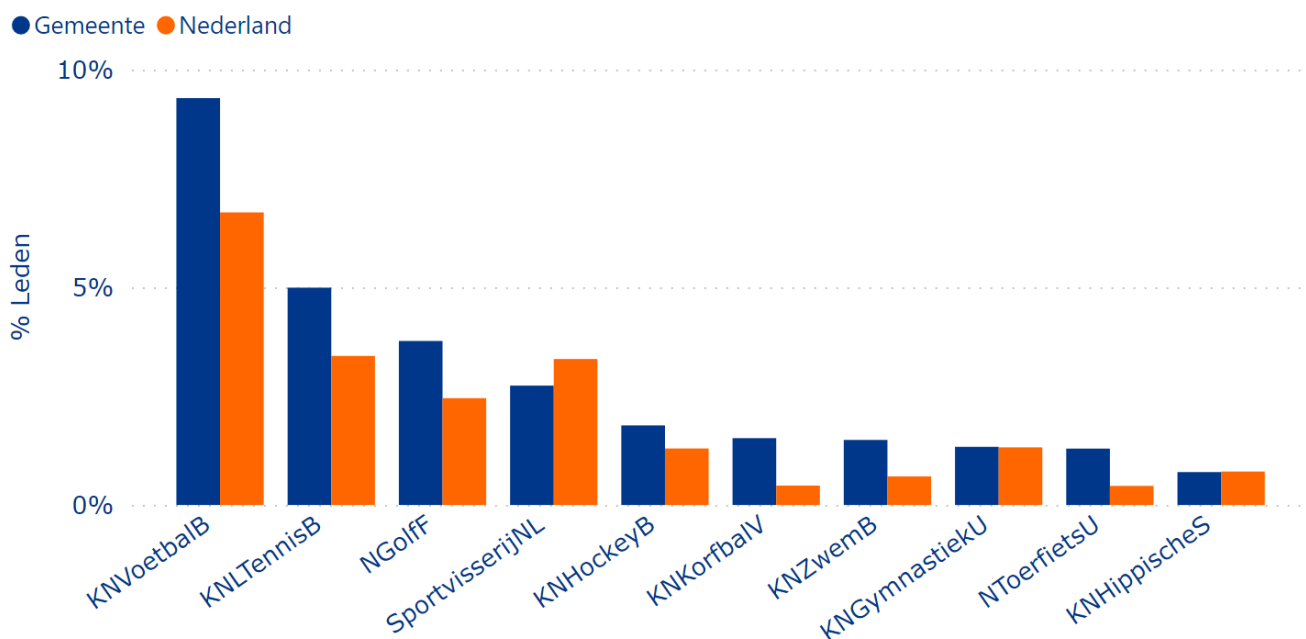


Sportbond	# Inwoners met een lidmaatschap
KNVoetbalB	1595
KNLTennisB	852
NGolfF	643
SportvisserijNL	468
KNHockeyB	312
KNKorfbalV	262
KNZwemb	255
KNGymnastiekU	228
NToerfietsU	221
KNHippischeS	129

Toelichting:

De top 10 sportbonden in de gemeente Asten in 2022 op basis van de ledencijfers.

Aandeel top 10 sportbonden in de gemeente Asten vergeleken met Nederland (2022)

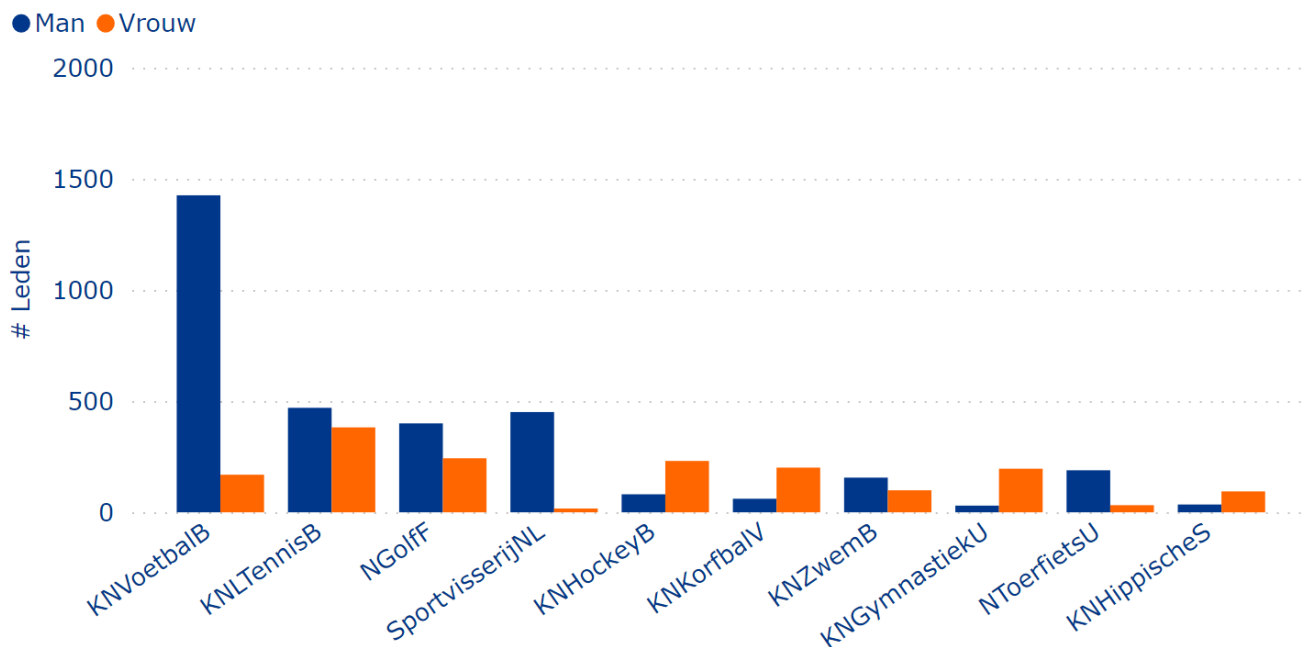


Sportbond	Gemeente	Nederland
KNVoetbalB	9,3%	6,7%
KNLTennisB	5,0%	3,4%
NGolfF	3,8%	2,5%
SportvisserijNL	2,7%	3,4%
KNHockeyB	1,8%	1,3%
KNKorfbalV	1,5%	0,4%
KNZwemb	1,5%	0,7%
KNGymnastiekU	1,3%	1,3%
NToerfietsU	1,3%	0,4%
KNHippischeS	0,8%	0,8%

Toelichting:

De top 10 sportbonden in de gemeente Asten. Het ledenpercentage van deze bonden in de gemeente is vergeleken met het aandeel dat de top 10 sportbonden van de gemeente Asten landelijk gezien hebben in 2022.

Top 10 sportbonden in de gemeente Asten naar geslacht (2022)



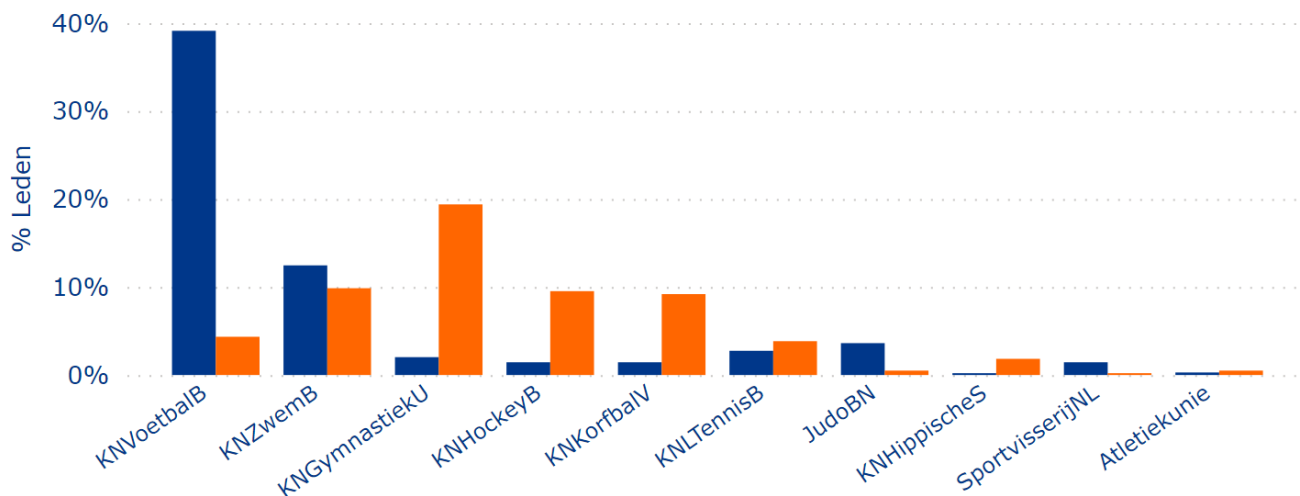
Sportbond	Man	Vrouw	Totaal
KNVoetbalB	1426	169	1595
KNLTennisB	470	382	852
NGolfF	400	243	643
SportvisserijNL	451	17	468
KNHockeyB	81	231	312
KNKorfbalV	61	201	262
KNZwemB	156	99	255
KNGymnastiekU	30	196	228
NToerfietsU	189	32	221
KNHippischeS	35	94	129

Toelichting:

De top 10 sportbonden in de gemeente Asten in 2022, in een ranking naar geslacht. De bond uit de top 10 met het hoogste **totaal** (man + vrouw) aantal leden staat vooraan.

Top 10 sportbonden in de gemeente Asten naar geslacht voor jeugd 5 t/m 12 (2022)

● Jongens ● Meisjes



Jongens 5 t/m 12

Sportbond	# 2022	% 2022	# 2021	% 2021	# 2020	% 2020
KNVoetbalB	270	39,1%	265	37,3%	283	38,9%
KNZwemB	86	12,5%	71	10,0%	65	8,9%
JudoBN	25	3,6%	27	3,8%	24	3,3%
KNLTennisB	19	2,8%	31	4,4%	38	5,2%
KNGymnastiekU	14	2,0%	22	3,1%	22	3,0%
KNHockeyB	10	1,4%	14	2,0%	13	1,8%
KNKorfbalV	10	1,4%	6	0,8%	4	0,5%
SportvisserijNL	10	1,4%	10	1,4%	14	1,9%
KNMotorrijdersV	3	0,4%	3	0,4%	3	0,4%
Atletiekunie	2	0,3%	2	0,3%	2	0,3%
Totaal	397	57,5%	401	56,5%	419	57,6%

Meisjes 5 t/m 12

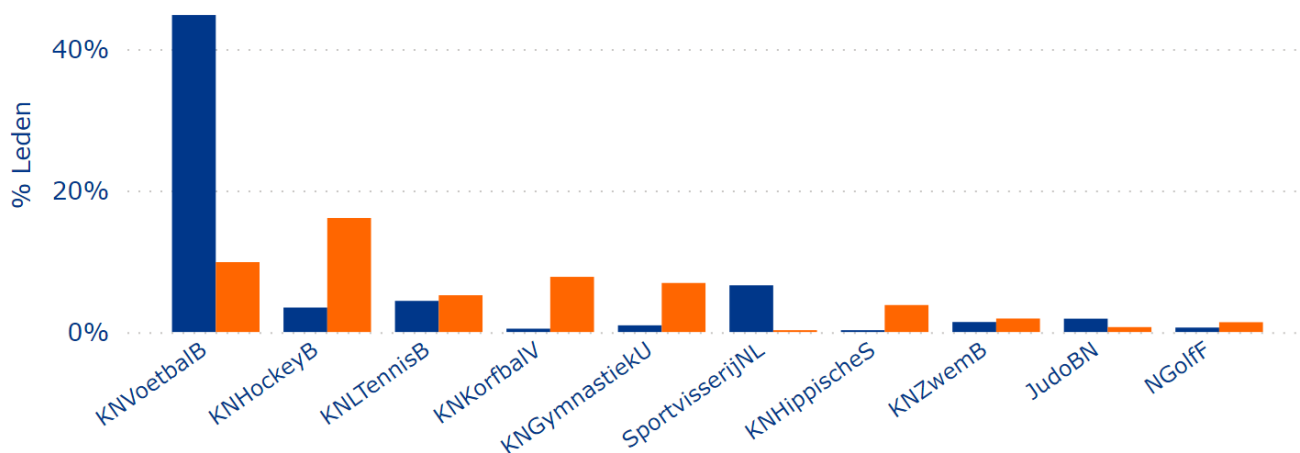
Sportbond	# 2022	% 2022	# 2021	% 2021	# 2020	% 2020
KNGymnastiekU	116	19,4%	124	20,3%	124	19,9%
KNZwemB	59	9,9%	50	8,2%	47	7,5%
KNHockeyB	57	9,5%	63	10,3%	70	11,2%
KNKorfbalV	55	9,2%	55	9,0%	64	10,3%
KNVoetbalB	26	4,3%	32	5,2%	40	6,4%
KNLTennisB	23	3,8%	30	4,9%	40	6,4%
KNHippischeS	11	1,8%	11	1,8%	15	2,4%
Atletiekunie	3	0,5%			2	0,3%
JudoBN	3	0,5%	4	0,7%	6	1,0%
NGolfF	2	0,3%	2	0,3%	4	0,6%
Totaal	319	53,3%	342	55,9%	365	58,5%

Toelichting:

De top 10 sportbonden in de gemeente Asten, in een ranking naar geslacht, voor leeftijdscategorie 5 t/m 12 jaar. In de bovenste grafiek staat de bond uit de top 10 met het hoogste **totale** (jongens + meisjes) percentage leden in 2022 vooraan. In de tabellen wordt de top 10 bonden **binnen het geslacht** bepaald op basis van het percentage leden in 2022 (47.6%).

Top 10 sportbonden in de gemeente Asten naar geslacht voor jeugd 13 t/m 18 (2022)

● Jongens ● Meisjes



Jongens 13 t/m 18

Sportbond	# 2022	% 2022	# 2021	% 2021	# 2020	% 2020
KNVoetbalB	285	44,8%	308	49,0%	319	49,5%
SportvisserijNL	42	6,6%	41	6,5%	31	4,8%
KNLTennisB	28	4,4%	31	4,9%	29	4,5%
KNHockeyB	22	3,5%	24	3,8%	29	4,5%
JudoBN	12	1,9%	12	1,9%	8	1,2%
KNZwemB	9	1,4%	10	1,6%	7	1,1%
KNGymnastiekU	6	0,9%	5	0,8%	5	0,8%
NGolfF	4	0,6%	4	0,6%	10	1,6%
KNKorfbalV	3	0,5%	2	0,3%	2	0,3%
KNBaseenSoftballB	2	0,3%	2	0,3%	2	0,3%
Totaal	387	60,8%	420	66,8%	440	68,3%

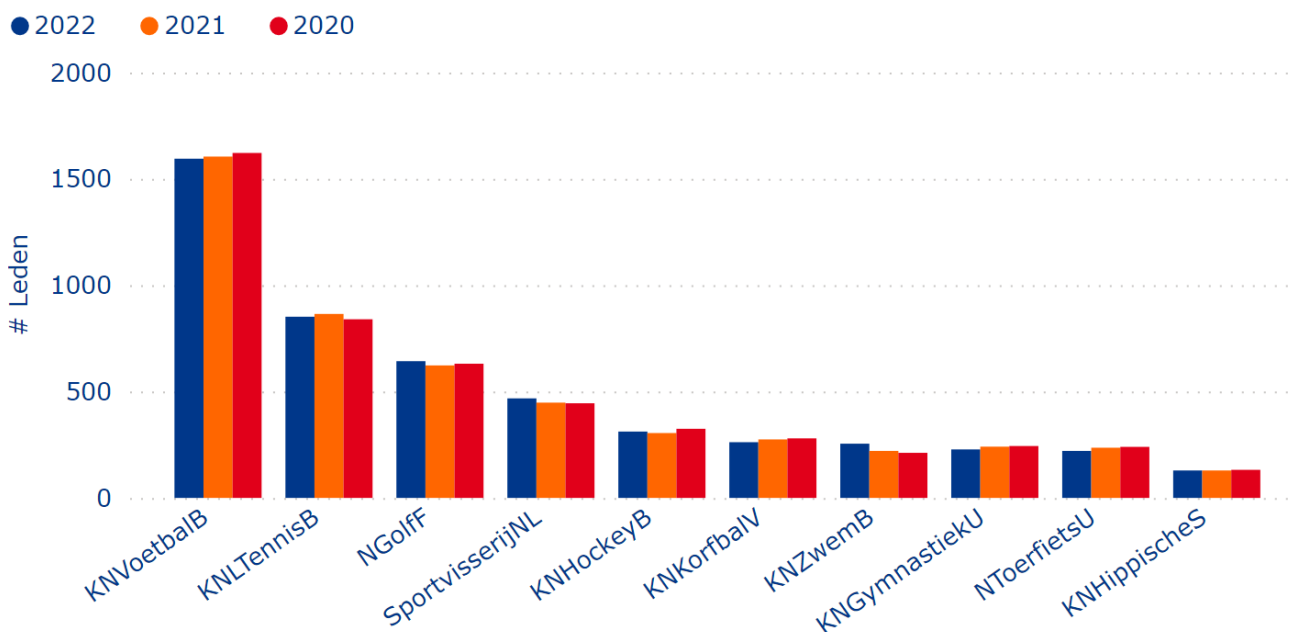
Meisjes 13 t/m 18

Sportbond	# 2022	% 2022	# 2021	% 2021	# 2020	% 2020
KNHockeyB	93	16,1%	89	15,2%	106	17,2%
KNVoetbalB	57	9,9%	62	10,6%	65	10,6%
KNKorfbalV	45	7,8%	57	9,8%	60	9,8%
KNGymnastiekU	40	6,9%	40	6,8%	41	6,7%
KNLTennisB	30	5,2%	31	5,3%	22	3,6%
KNHippischeS	22	3,8%	24	4,1%	23	3,7%
KNZwemB	11	1,9%	9	1,5%	10	1,6%
NGolfF	8	1,4%	8	1,4%	9	1,5%
NHandbalV	5	0,9%	3	0,5%	2	0,3%
JudoBN	4	0,7%	5	0,9%	4	0,7%
Totaal	295	51,1%	303	51,9%	322	52,4%

Toelichting:

De top 10 sportbonden in de gemeente Asten, in een ranking naar geslacht, voor leeftijdscategorie 13 t/m 18 jaar. In de bovenste grafiek staat de bond uit de top 10 met het hoogste **totale** (jongens + meisjes) percentage leden in 2022 vooraan. In de tabellen wordt de top 10 bonden **binnen het geslacht** bepaald op basis van het percentage leden in 2022 (47.6%).

Trend top 10 sportbonden in de gemeente Asten (2022, 2021, 2020)



Sportbond	2022	2021	2020
KNVoetbalB	1595	1605	1622
KNLTennisB	852	865	840
NGolfF	643	623	631
SportvisserijNL	468	448	445
KNHockeyB	312	305	325
KNKorfbalV	262	275	280
KNZwemb	255	221	212
KNGymnastiekU	228	241	244
NToerfietsU	221	236	240
KNHippischeS	129	129	132

Toelichting:

De top 10 sportbonden in de gemeente Asten, vergeleken voor de jaren 2022, 2021 en 2020. De bond uit de top 10 met het hoogste aantal leden in 2022 staat vooraan.

Contact

Bezoekadres:

Papendallaan 60, Arnhem

Postadres:

Postbus 302, 6800 AH Arnhem

Telefoon:

026-4834400

Email:

kiss@nocnsf.nl

Website:

www.nocnsf.nl