

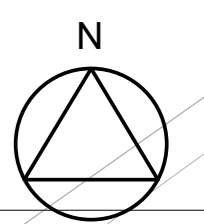
kerkhof
priesters van het Heilig Hart

Klooster boerderij
Jong Nederland

Gemeenschapshuis Asten

LOCATIE A

SCENARIO NOODZAKELIJK



A	21-02-2019	wijzigingen nav bijeenkomst 24-01-2019
wijziging:	datum: 24-01-2019	oorspronkelijke datum

R4110

project no

SATIJNplus Architecten
Kasteelhof 1
6121 XK Born

project

Gemeente Asten
Koningsplein 3
5721 GJ Asten

opdrachtgever

Inpassingsstudie Gemeenschaps Asten
scenario noodzakelijk
situatie



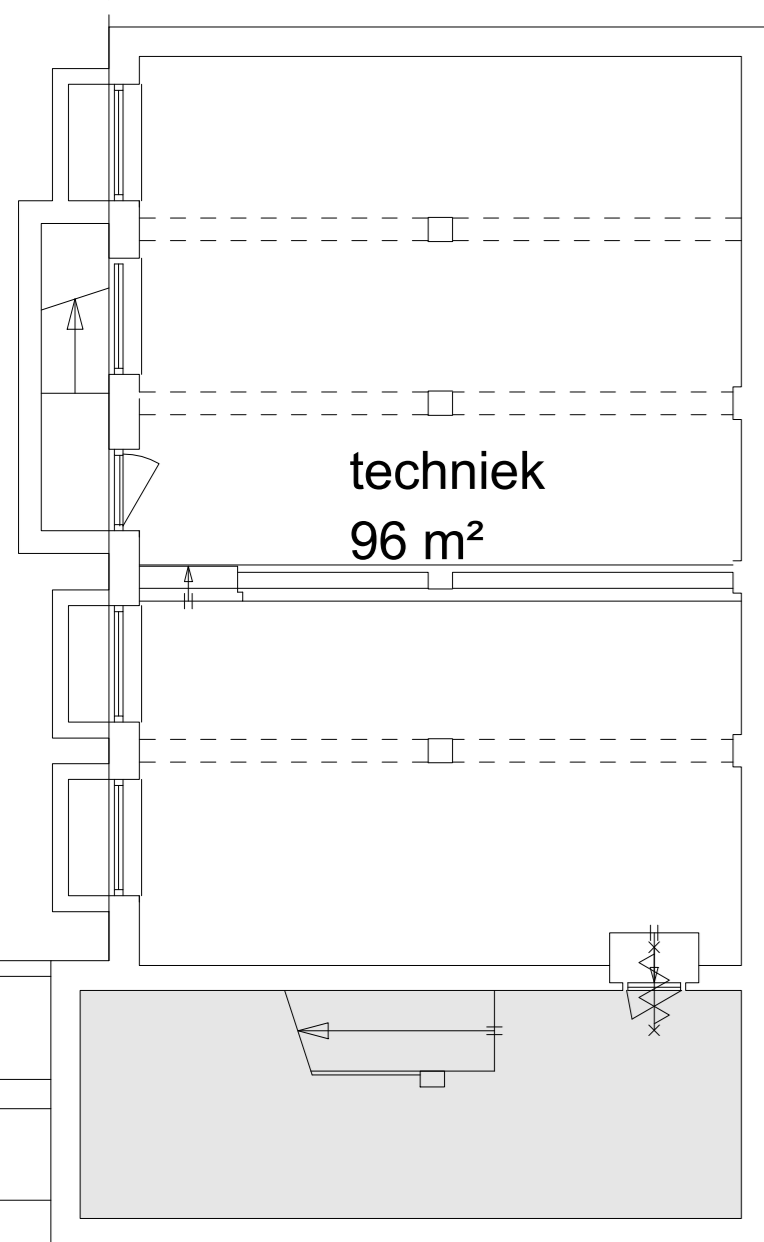
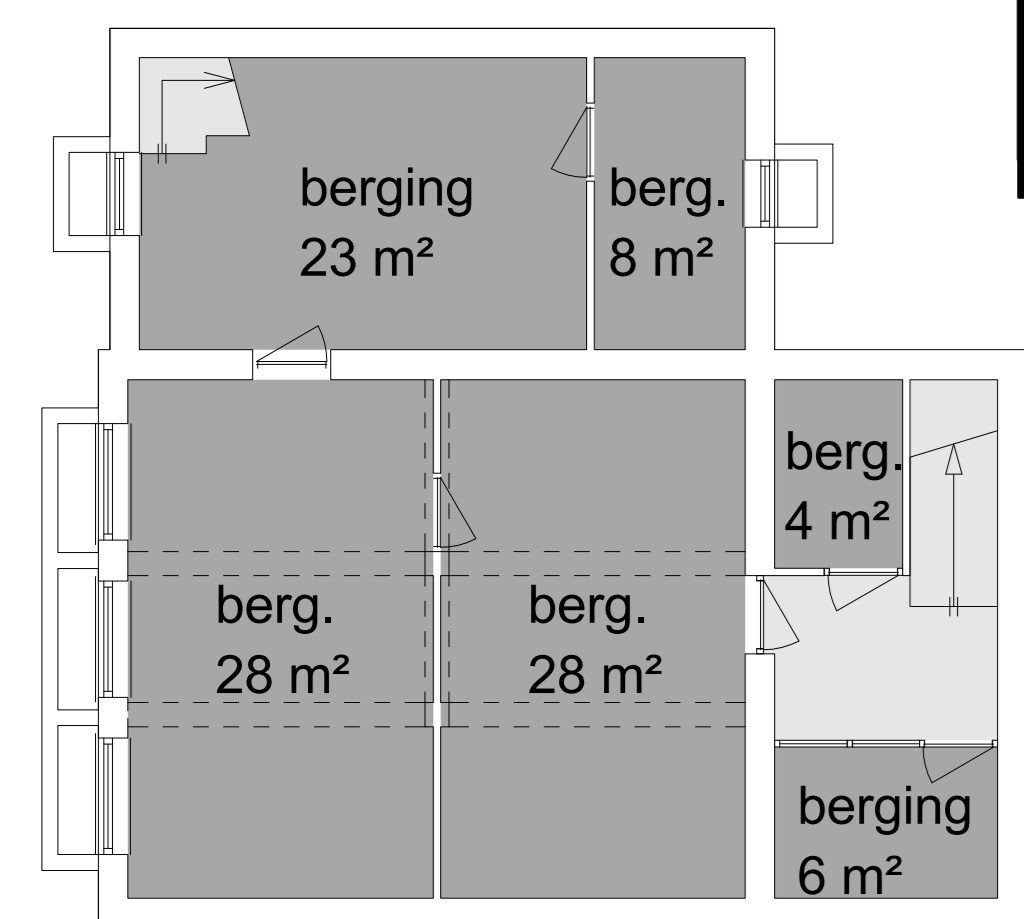
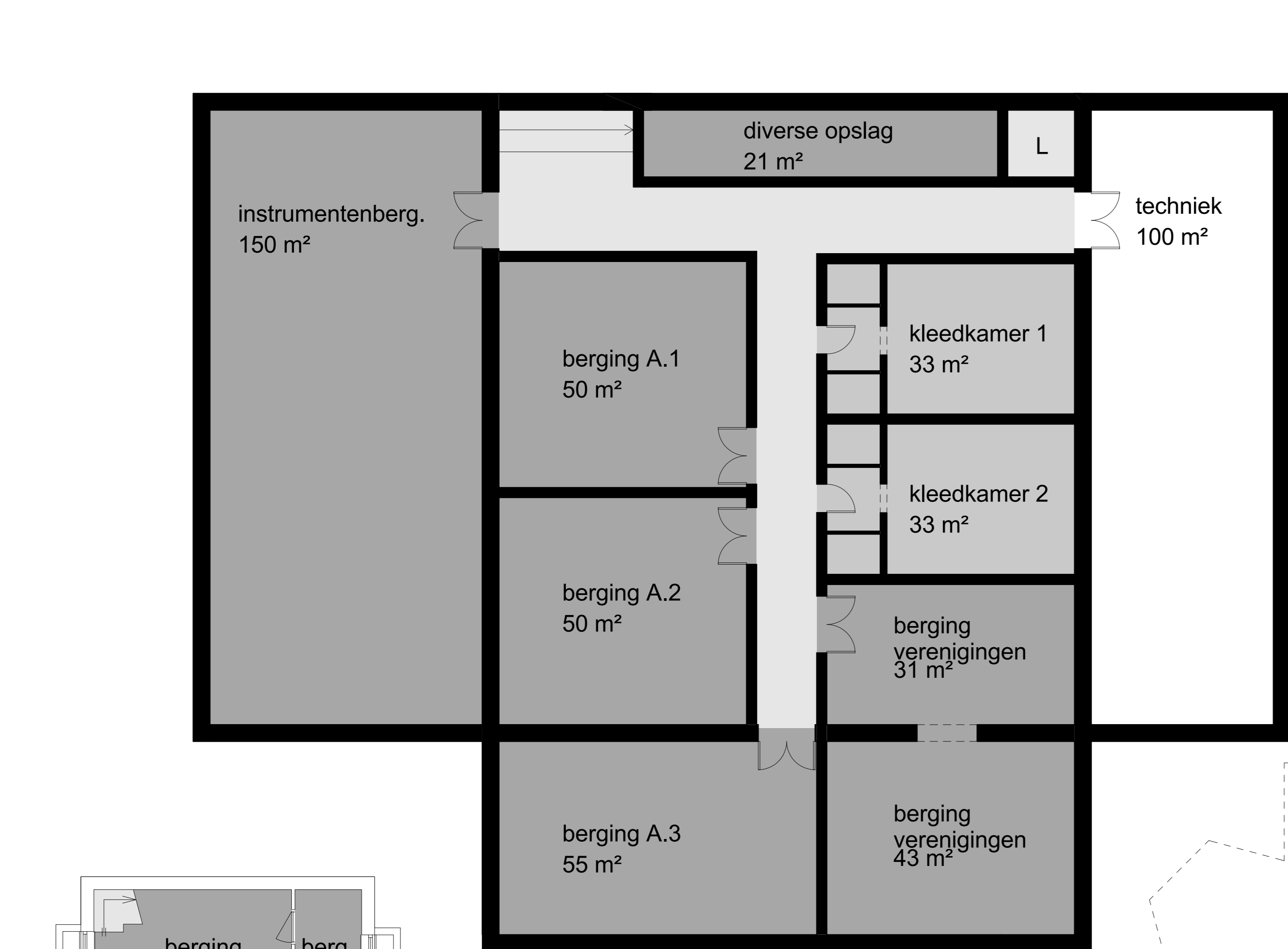
IN00	Locatie A			
tekening no	bouwdeel			
DS	OM	1:100	A2	
projectleider	tekenaar	schaal	formaat	

SATIJNplus Architecten

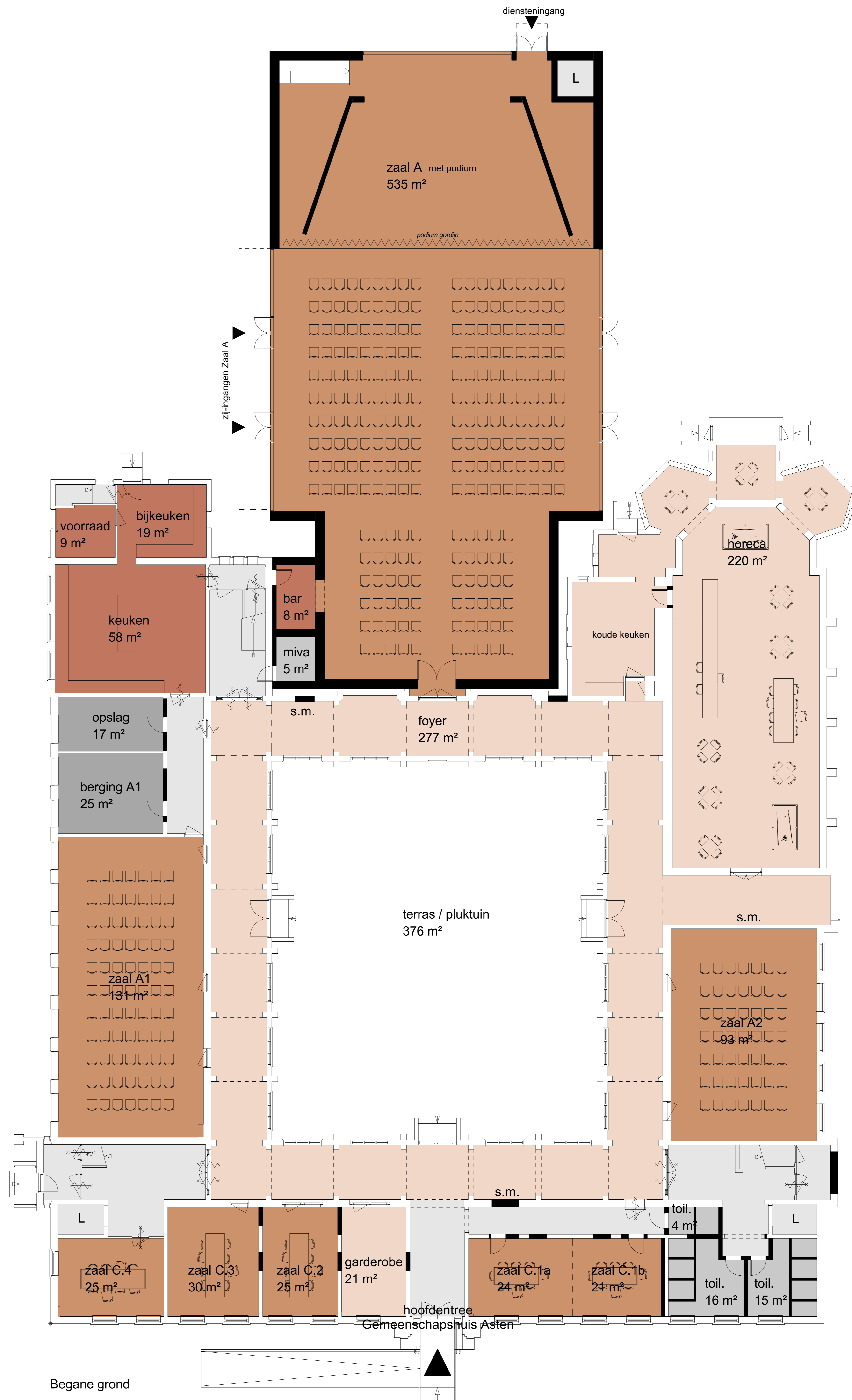
deze tekening is eigendom van SATIJNplus Architecten, en mag zonder schriftelijk toestemming niet gereproduceerd of anderszins gebruikt worden

SATIJNplus Architecten
Kasteelhof 1, 6121 XK Born
Postbus 210, 6120 BA Born
T 046 420 55 55
F 046 420 55 66
www.satijnplus.nl
info@satijnplus.nl

SATIJNplus Architecten bv is lid van de BNA en ISO 9001 gecertificeerd



Kelder



Begane grond

LOCATIE A

SCENARIO NOODZAKELIJK

- FNO techniek
- FNO verkeersruimte
- FNO toiletten
- FNO bergingen
- FNO foyer
- FNO kantoren
- FNO zalen
- FNO keuken

- bestaande wanden
- nieuwe wanden



A 21.02.2019 - 12:59:19 - 12:59:19 - 28.01.2019

R4110

SATUNplus Architecten
Kastelhof 1
6121 XK Born

Gemeente Asten
Koningssplein 3
5721 GJ Asten

Inpassingsstudie Gemeenschapshuis Asten
scenario noodzakelijk
kelder, begane grond

IN01 Locatie A

titelblad

OS OM 1:100 A0

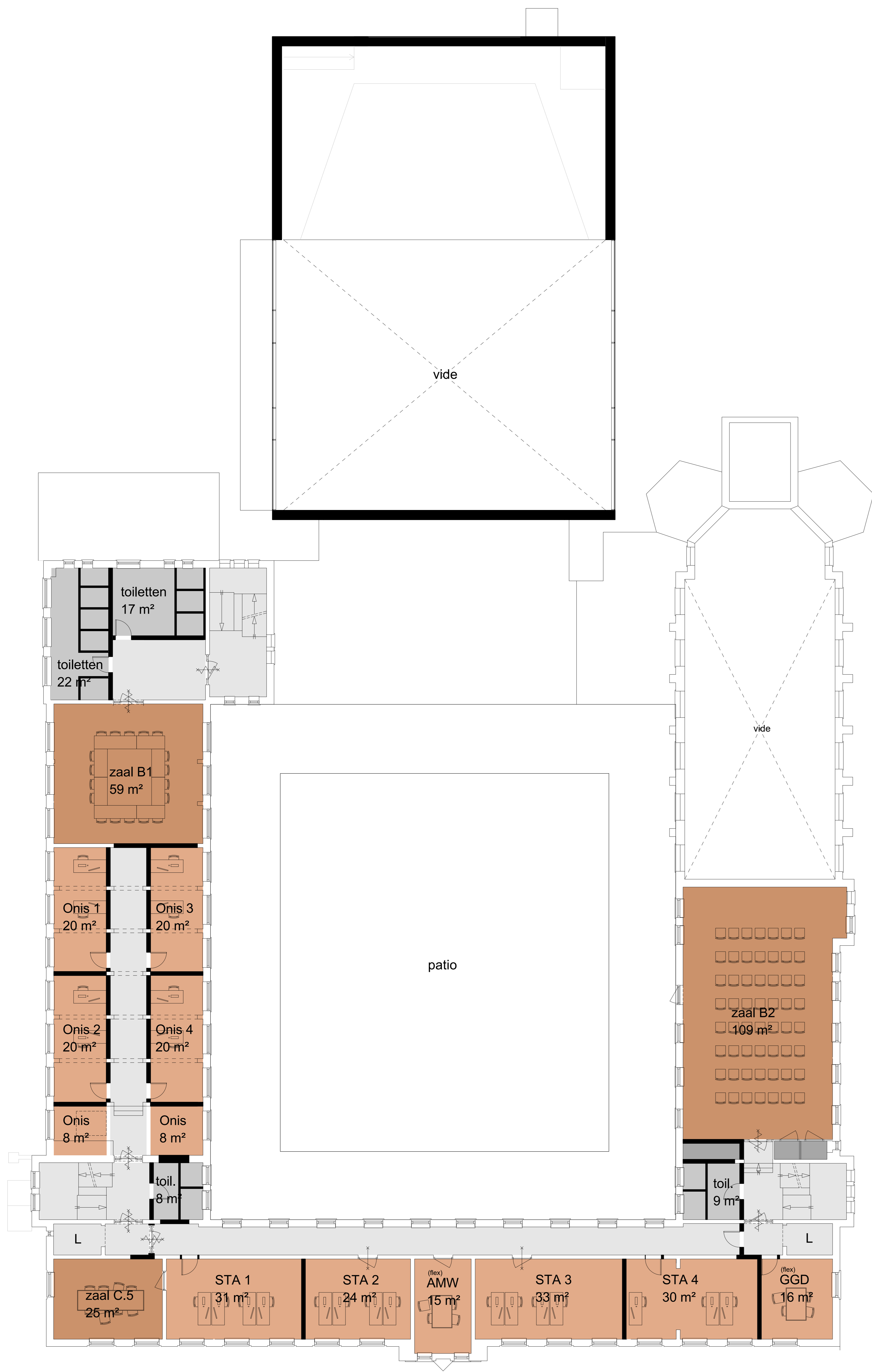
projectleider: internaut school: format: A0



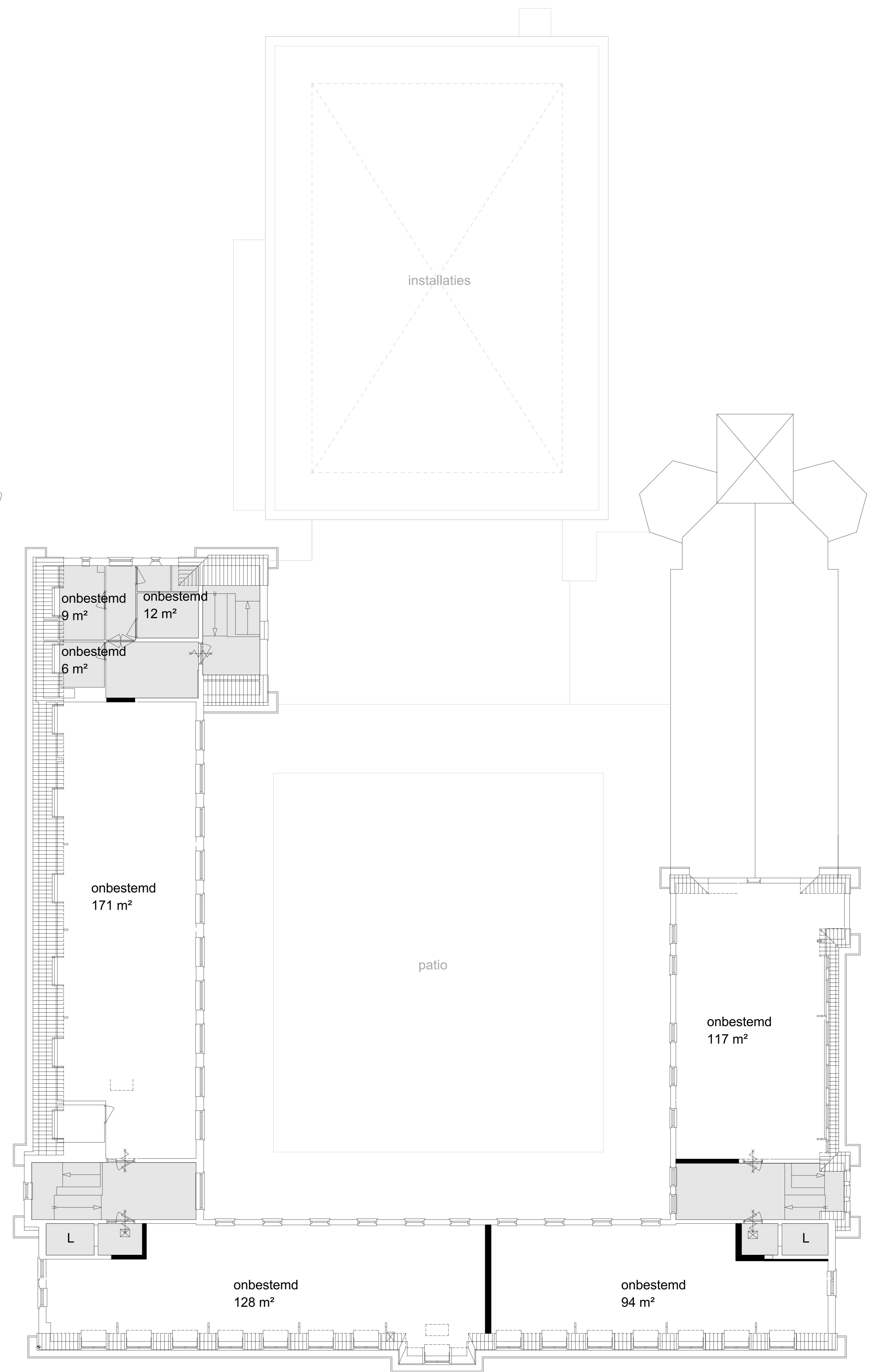
SATUNplus Architecten
Kastelhof 1
6121 XK Born
Telefoon: 011 262 26 26
E-mail: info@satunplus.nl
www.satunplus.nl

MACO
Kastelhof 1
6121 XK Born
Telefoon: 011 262 26 26
E-mail: info@maco.nl
www.maco.nl

projectnummer: 10011001
geplaatst: 2019



Eerste verdieping



Tweede verdieping

LOCATIE A

SCENARIO NOODZAKELIJK

- FNO techniek
 - FNO verkeersruimte
 - FNO toiletten
 - FNO bergingen
 - FNO foyer
 - FNO kantoren
 - FNO zalen
 - FNO keukens
-
- bestaande wanden
 - nieuwe wanden

1:1000
 0 5 10 15 20 25 30 35 40 45 50 55 60 65 70 75 80 85 90 95 100

R4110

SATIJNplus Architecten
 Nieuwstehof 1
 6121 XK Born

Gemeente Asten
 Koningsplein 3
 5721 GJ Asten

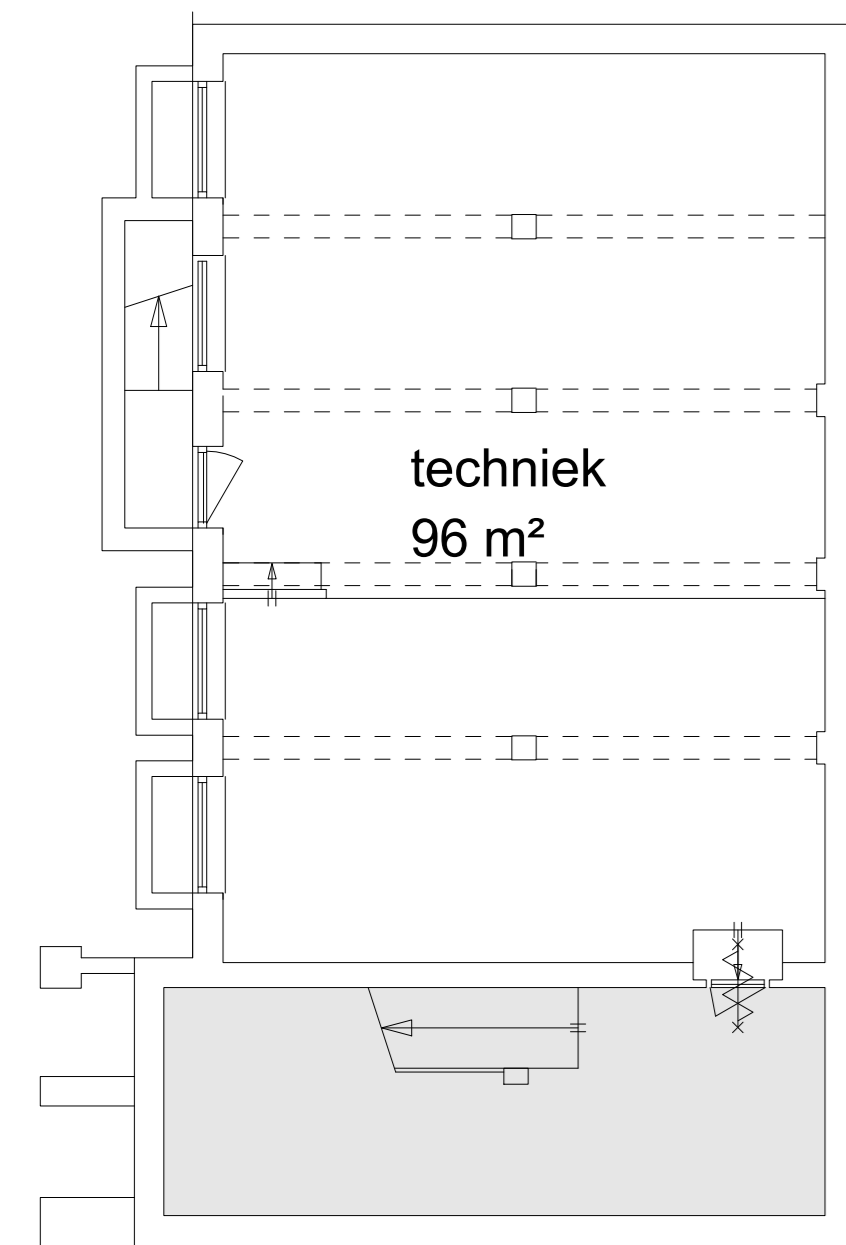
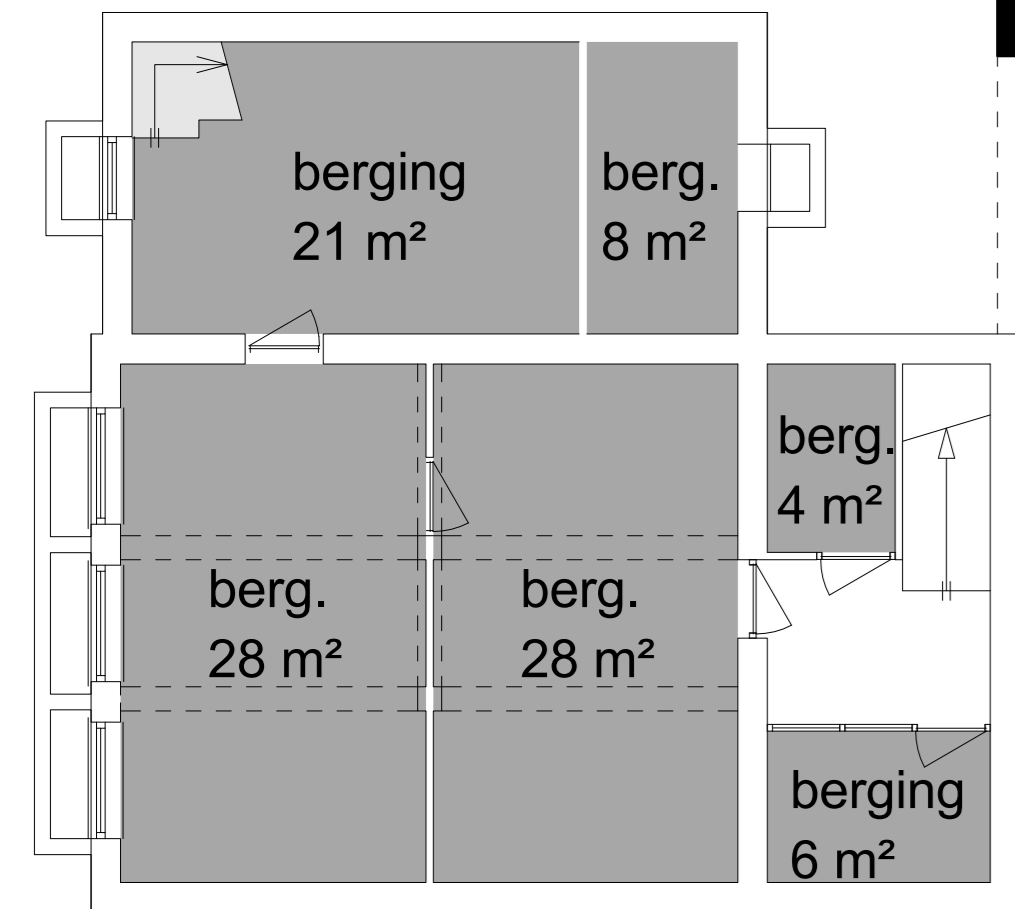
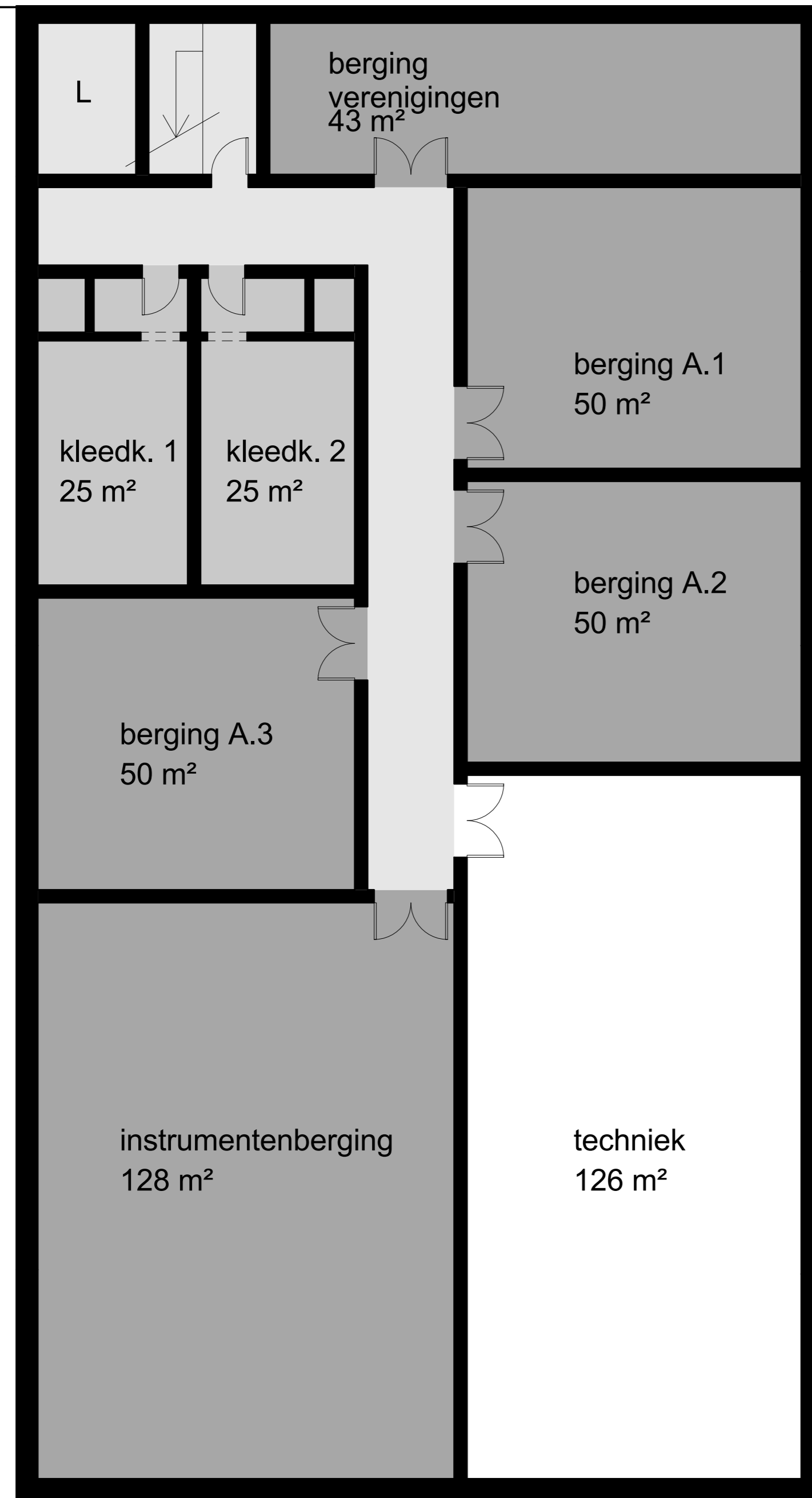
Inpassingsstudie Gemeenschaps Asten
 scenario noodzakelijk
 eerste verdieping, tweede verdieping

IN02 Locatie A

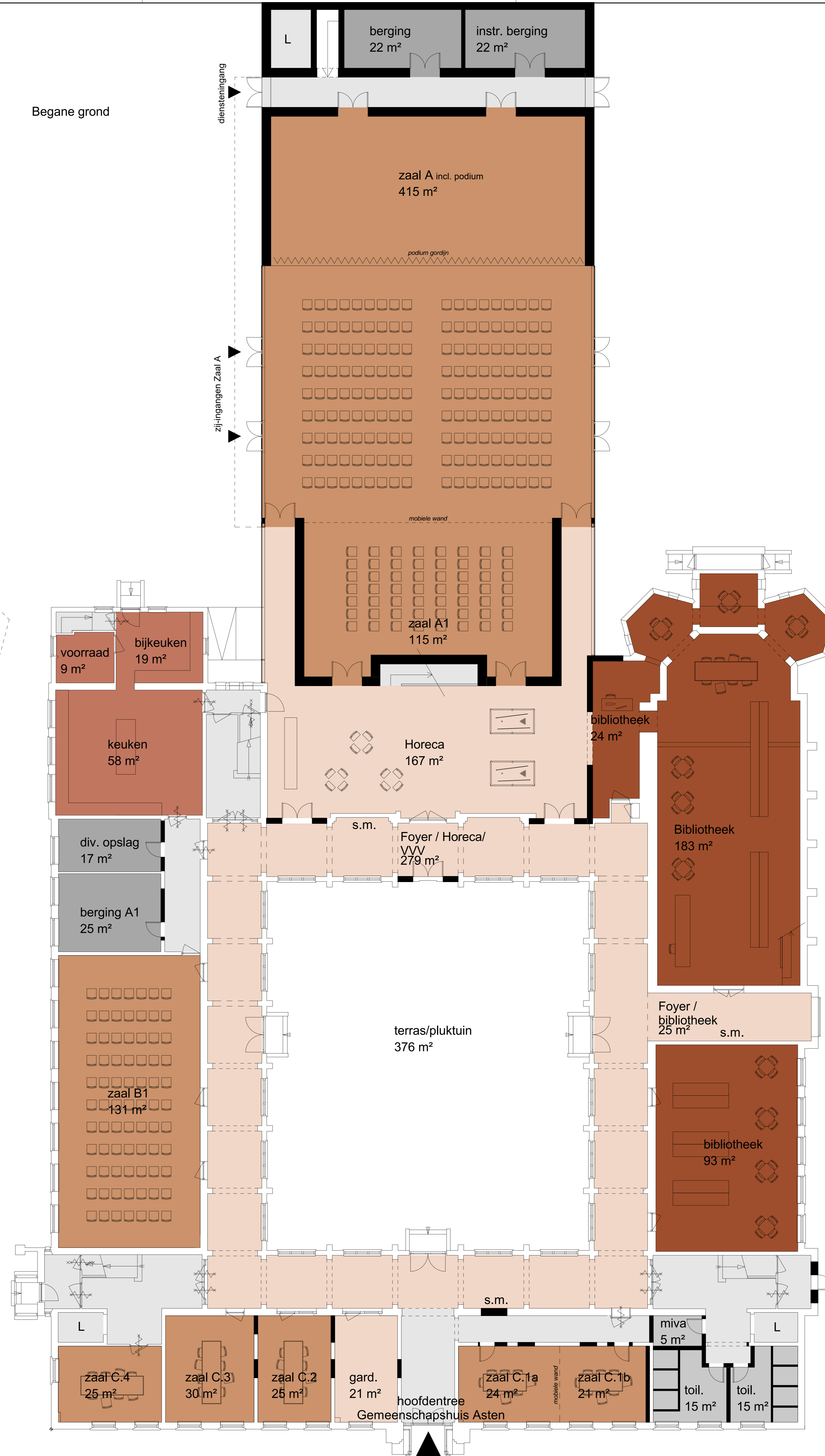
titel: IN02
 datum: 24-01-2019
 schaal: 1:1000
 project: Asten

SATIJNplus Architecten
 Nieuwstehof 1
 6121 XK Born
 t: +31 (0) 475 51 51 52
 f: +31 (0) 475 51 51 53

Kelder



Begane grond



LOCATIE A

SCENARIO WENSELIJK

- FNO techniek
- FNO verkeersruimte
- FNO toiletten
- FNO bergingen
- FNO foyer
- FNO kantoren
- FNO zalen
- FNO keuken
- FNO bibliotheek
- bestaande wanden
- nieuwe wanden



A 31-03-2019 - bijdragen naar definitieve 24-01-2019
 wijziging datum 24-01-2019 verspreidingsplan

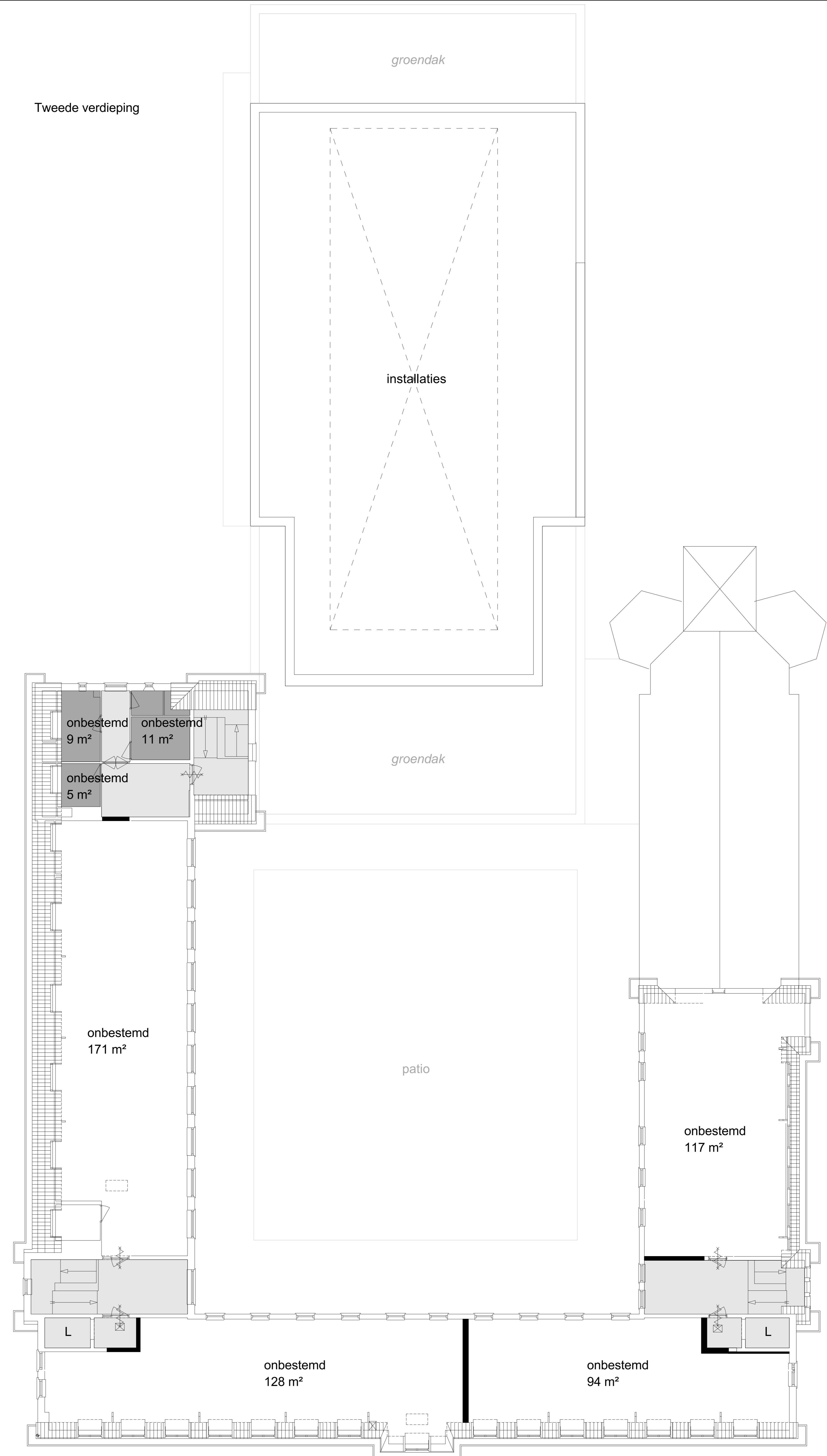
R4110

project no
 SATIJNplus Architecten
 Kasteelhof 1
 6121 XK Born
 project
 Gemeente Asten
 Koningsplein 3
 5721 GJ Asten
 opdrachtgever
 Inpassingsstudie Gemeenschapshuis Asten
 scenario wenselijk
 kelder, begane grond
 onderdeel
 Asten MACO
 SATIJNplus Architecten
 Inpassingsstudie Gemeenschapshuis Asten
 scenario wenselijk
 kelder, begane grond
 onderdeel
 Asten MACO
 SATIJNplus Architecten
 Kasteelhof 1, 6121 XK Born
 telefoon: 0161 802 84 80
 1 800 021 80 80
 www.satijnplus.nl
 SATIJNplus Architecten b.v.
 Kasteelhof 1, 6121 XK Born
 telefoon: 0161 802 84 80
 1 800 021 80 80
 www.satijnplus.nl
 SATIJNplus Architecten b.v.

IN01	Locatie A			
titel	locatie	1:100	A0	
DS	OM			
projectleider	interieur	schud	format	

Eerste verdieping

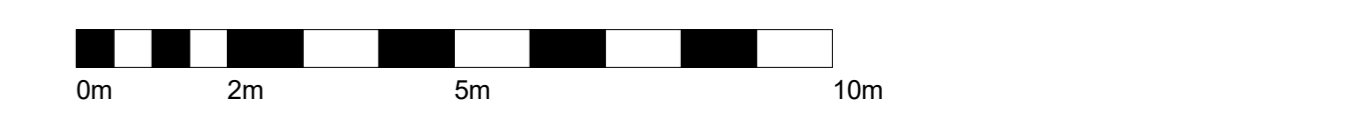
Tweede verdieping



LOCATIE A

SCENARIO WENSELIJK

- FNO techniek
- FNO verkeersruimte
- FNO toiletten
- FNO bergingen
- FNO foyer
- FNO kantoren
- FNO zalen
- FNO keuken
- FNO bibliotheek
- bestaande wanden
- nieuwe wanden



locatie A 21-03-2019 - lastigheidsnaam: Gemeentehuis 28-01-2019
 wijziging: datum: 24-01-2019 - versie: 01/01/2019

R4110

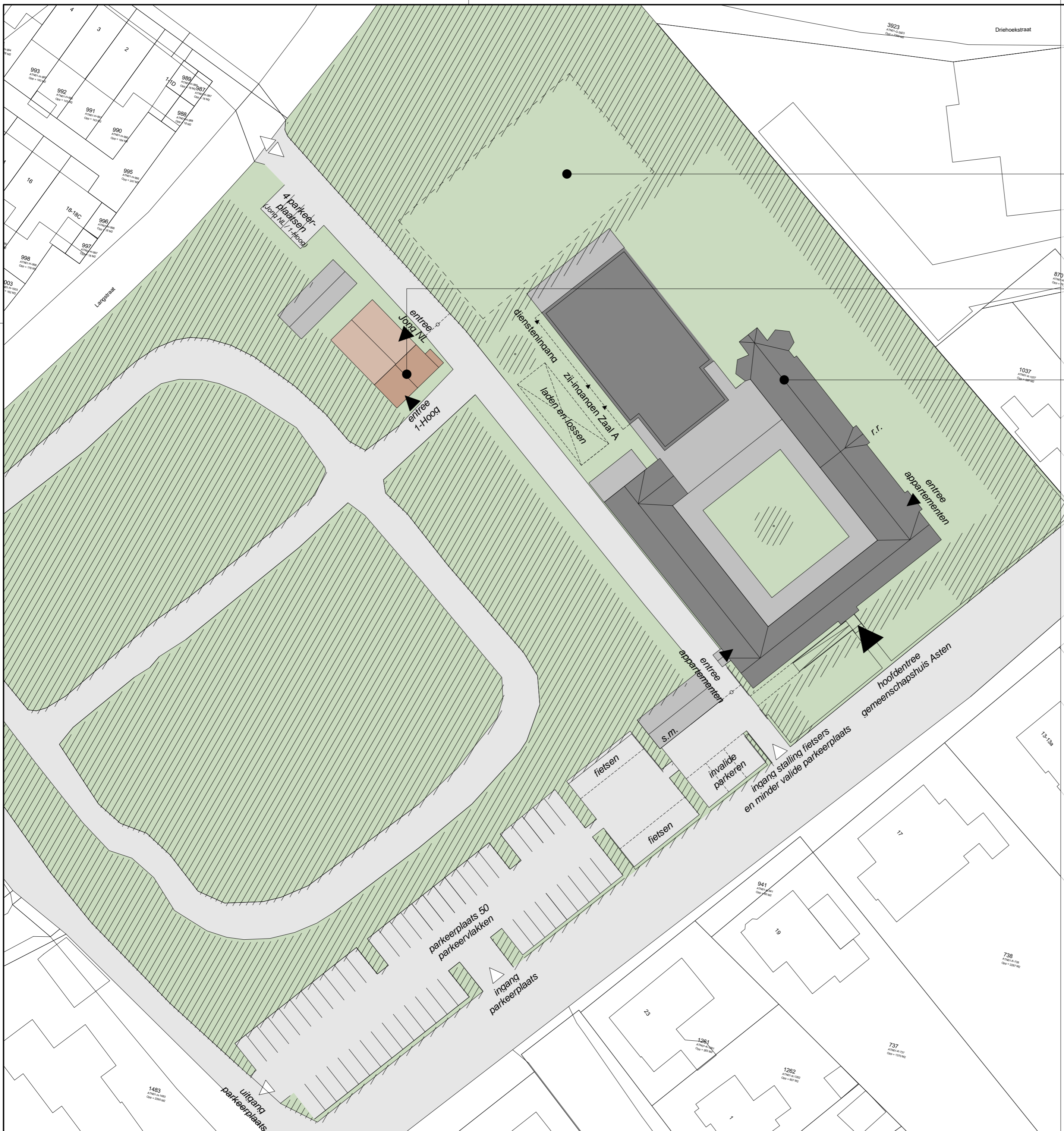
SATIJNplus Architecten
 Kasteelhof 1
 6121 XK Born

Gemeente Asten
 Koningsplein 3
 5721 GJ Asten

Inpassingsstudie Gemeenschapshuis Asten
 scenario wenselijk
 eerste verdieping, tweede verdieping

IN03	Locatie A	1:100	A0
titel	locatie A		
DS	OM	1:100	A0
projectleider	interieur	school	format





kerkhof
priesters van het Heilig Hart

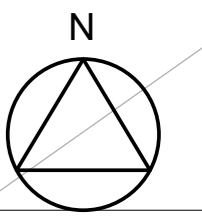
Klooster boerderij
Jong Nederland

Gemeenschapshuis Asten

LOCATIE A

SCENARIO

OPTIONEEL



A	21-02-2019	wijzigingen nav bijeenkomst 24-01-2019
wijziging:	datum: 24-01-2019	oorspronkelijke datum

R4110

project no

SATIJNplus Architecten
Kasteelhof 1
6121 XK Born

project

Gemeente Asten
Koningsplein 3
5721 GJ Asten

opdrachtgever

Inpassingsstudie Gemeenschapshuis Asten
scenario optioneel
situatie



IN00	Locatie A		
tekening no	bouwdeel		onderdeel
DS	OM	1:100	A2
projectleider	tekenaar	schaal	formaat

SATIJNplus Architecten
deze tekening is eigendom van SATIJNplus Architecten, en mag zonder schriftelijk toestemming niet gereproduceerd of anderszins gebruikt worden

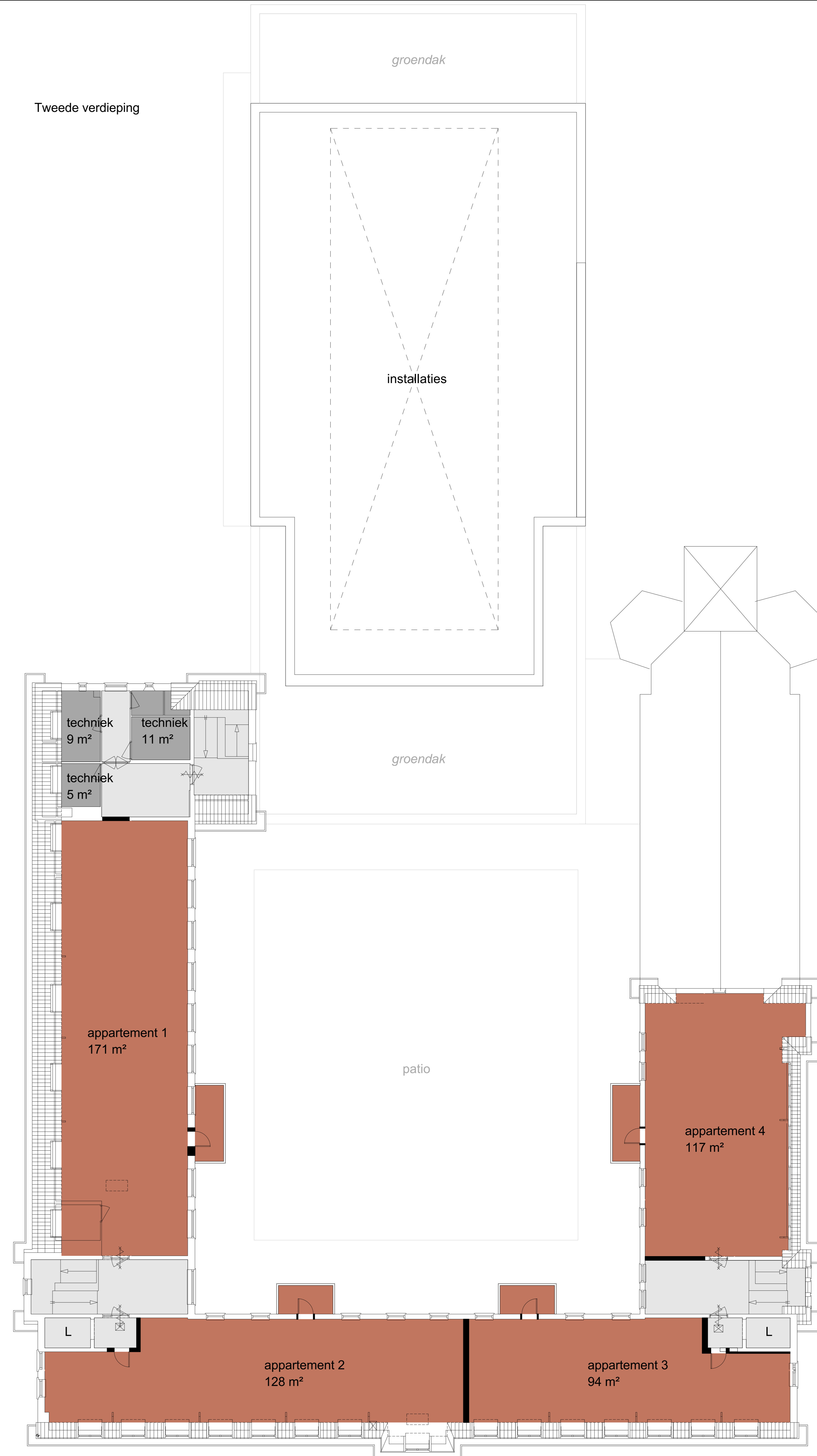
SATIJNplus Architecten
Kasteelhof 1, 6121 XK Born
Postbus 210, 6120 BA Born
T 046 420 55 55
F 046 420 55 66

www.satijnplus.nl
info@satijnplus.nl

SATIJNplus Architecten bv is lid van de BNA en ISO 9001 gecertificeerd

Eerste verdieping

Tweede verdieping



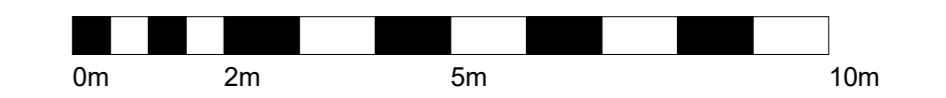
LOCATIE A

SCENARIO

OPTIONEEL

- FNO techniek
- FNO verkeersruimte
- FNO toiletten
- FNO bergingen
- FNO foyer
- FNO kantoren
- FNO zalen
- FNO keukens
- FNO bibliotheek

- bestaande wanden
- nieuwe wanden



A 21-03-2019 - Levenslijn na herenname 28-01-2019
 wijziging datum: 24-01-2019 scenario: zie teken

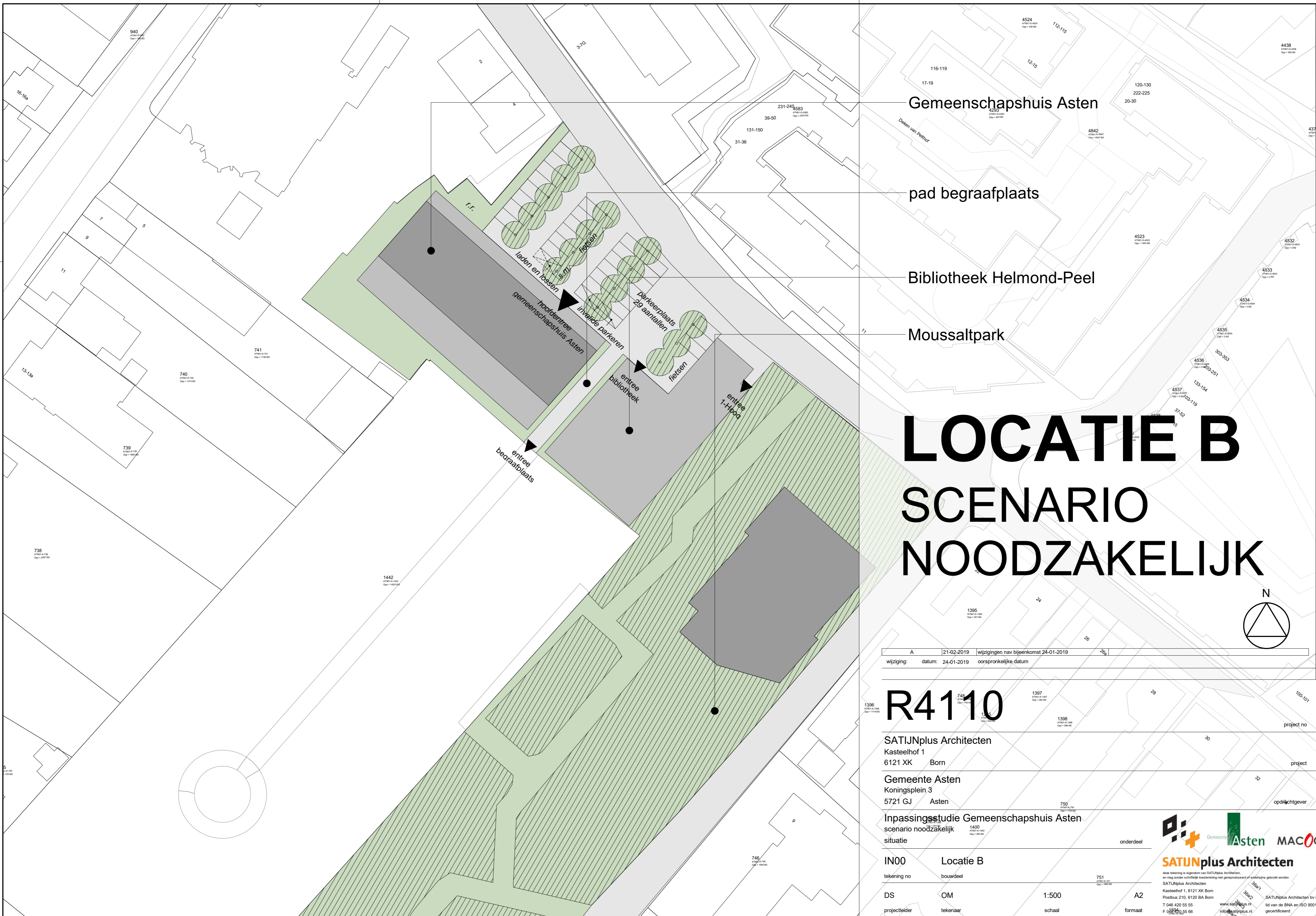
R4110

SATIJNplus Architecten
 Kasteelhof 1
 6121 XK Born
 Gemeente Asten
 Koningssplein 3
 5721 GJ Asten

Inpassingsstudie Gemeenschapshuis Asten
 scenario optioneel
 eerste verdieping, tweede verdieping

IN03 Locatie A
 tekening no: bouwdeel 1:100 A0
 DS OM 1:100 A0
 projectleider: internaut school format: SATUNplus Architecten





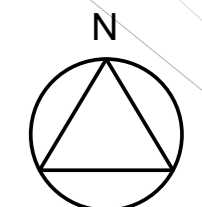
Gemeenschapshuis Asten

pad begraafplaats

Bibliotheek Helmond-Peel

Moussaltpark

LOCATIE B SCENARIO NOODZAKELIJK



A	21-02-2019	wijzigingen nav bijeenkomst 24-01-2019
wijziging:	datum: 24-01-2019	oorspronkelijke datum



R4110

SATIJNplus Architecten
Kasteelhof 1
6121 XK Born

Gemeente Asten
Koningsplein 3
5721 GJ Asten

Inpassingsstudie Gemeenschapshuis Asten
scenario noodzakelijk
situatie

IN00	Locatie B		
tekening no	bouwdeel		751
DS	OM	1:500	A2
projectleider	tekenaar	schaal	formaat

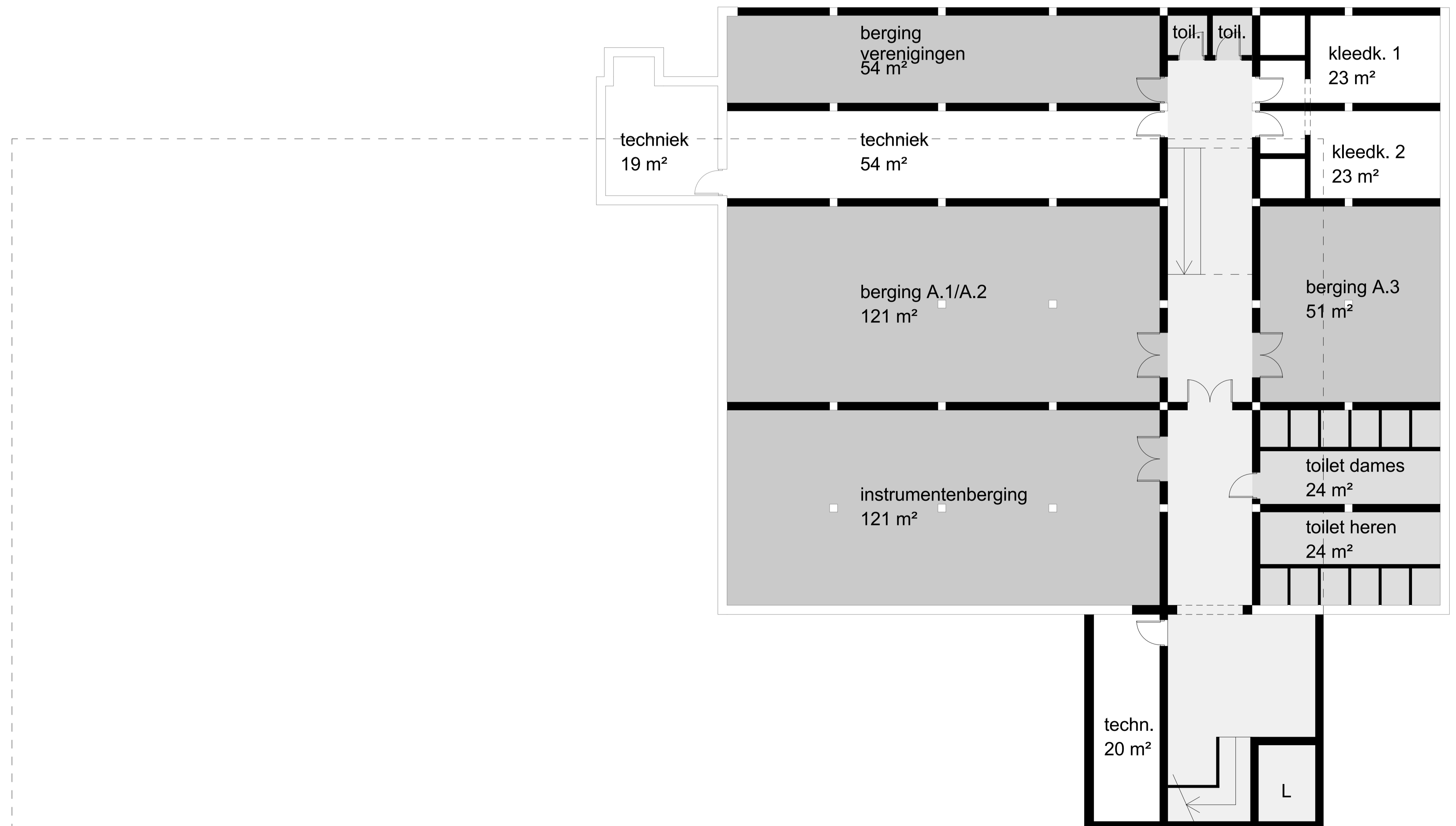


SATIJNplus Architecten
 deze tekening is eigendom van SATIJNplus Architecten, en mag zonder schriftelijke toestemming niet gereproduceerd of anderszins gebruikt worden.
 SATIJNplus Architecten
 Kasteelhof 1, 6121 XK Born
 Postbus 210, 6120 BA Born
 T 046 420 55 55
 F 046 420 55 66
 www.satijnplus.nl
 info@satijnplus.nl
 SATIJNplus Architecten bv is lid van de BNA en ISO 9001 gecertificeerd



Eerste verdieping



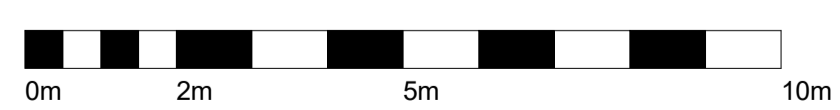
Begane grond



Kelder

- FNO techniek
- FNO verkeersruimte
- FNO toiletten
- FNO bergingen
- FNO foyer
- FNO kantoren
- FNO zalen
- FNO keukens

- bestaande wanden
- nieuwe wanden



A 121-00-2019 - Inpassing van Spectrum 24-01-2019
 versie datum: 24-01-2019 versie: 01/01/2019

R4110

SATIJNplus Architecten
 Kasteelhof 1
 6121 XK Bomm
 Gemeente Asten
 Koningsplein 3
 5721 GJ Asten

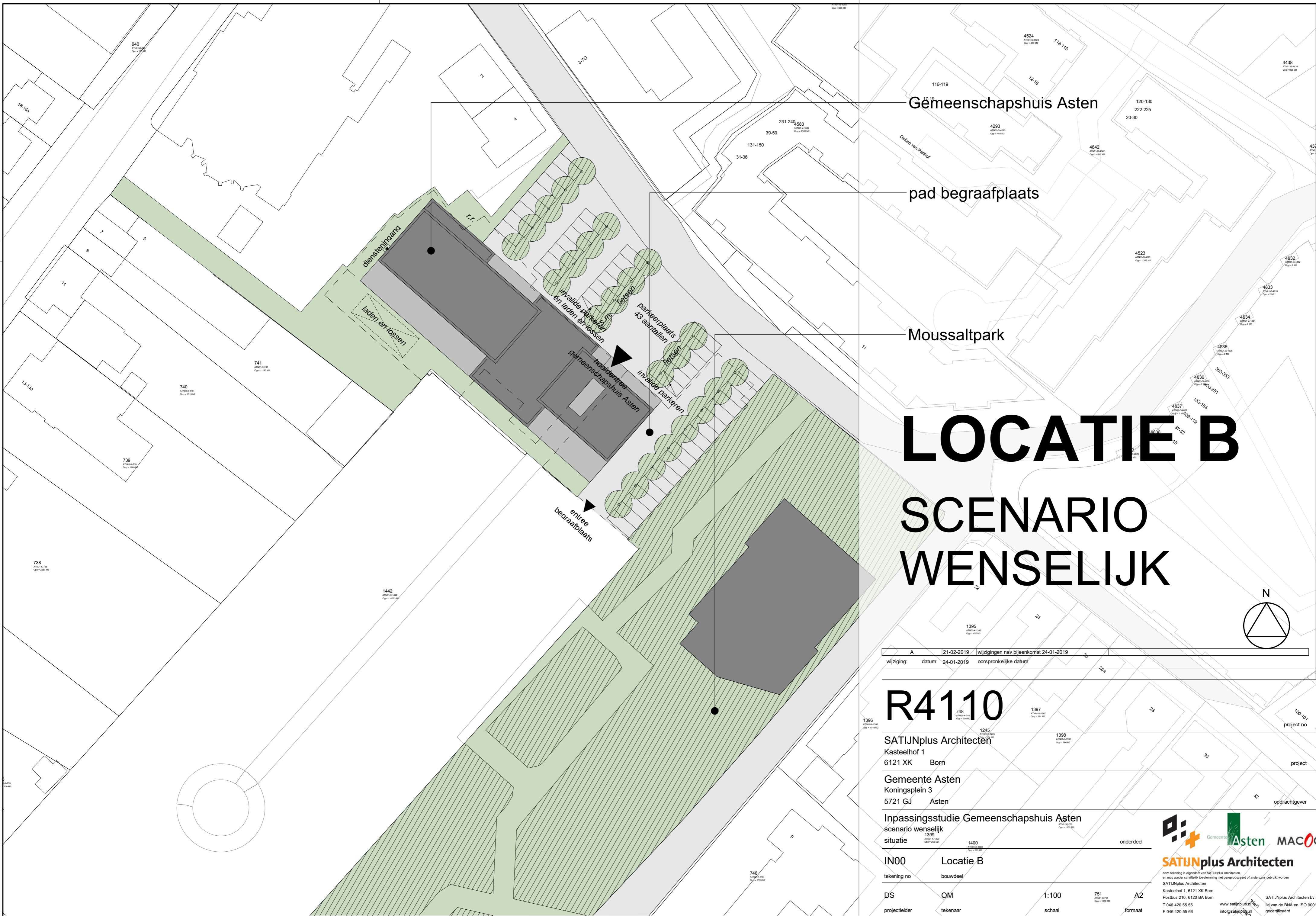
Inpassingsstudie Gemeenschapshuis Asten
 scenario noodzakelijk
 kelder, begane grond, eerste verdieping

IN01	Locatie B		
titel	titel		
DS	OM	1:100	AD+
projectleider	tekst	schied	formid

LOCATIE B

SCENARIO NOODZAKELIJK





Gemeenschapshuis Asten

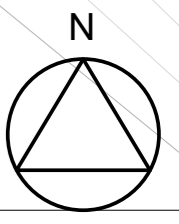
pad begraafplaats

Moussaltpark

LOCATIE B

SCENARIO

WENSELIJK



A	21-02-2019	wijzigingen nav bijeenkomst 24-01-2019
wijziging:	datum: 24-01-2019	oorspronkelijke datum

R4110

SATIJNplus Architecten
Kasteelhof 1
6121 XK Born

Gemeente Asten
Koningsplein 3
5721 GJ Asten

Inpassingsstudie Gemeenschapshuis Asten
scenario wenselijk
situatie

IN00 Locatie B
tekening no bouwdeel

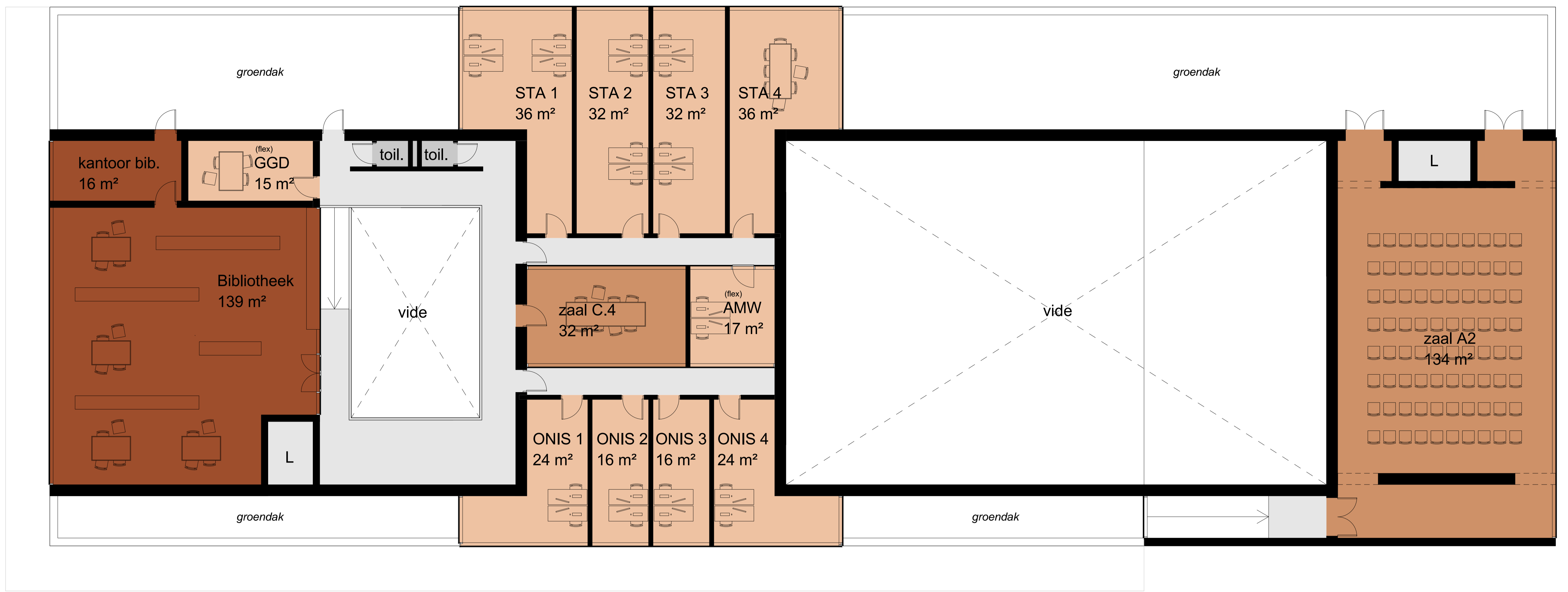
DS OM
projectleider tekenaar

1:100
schaal

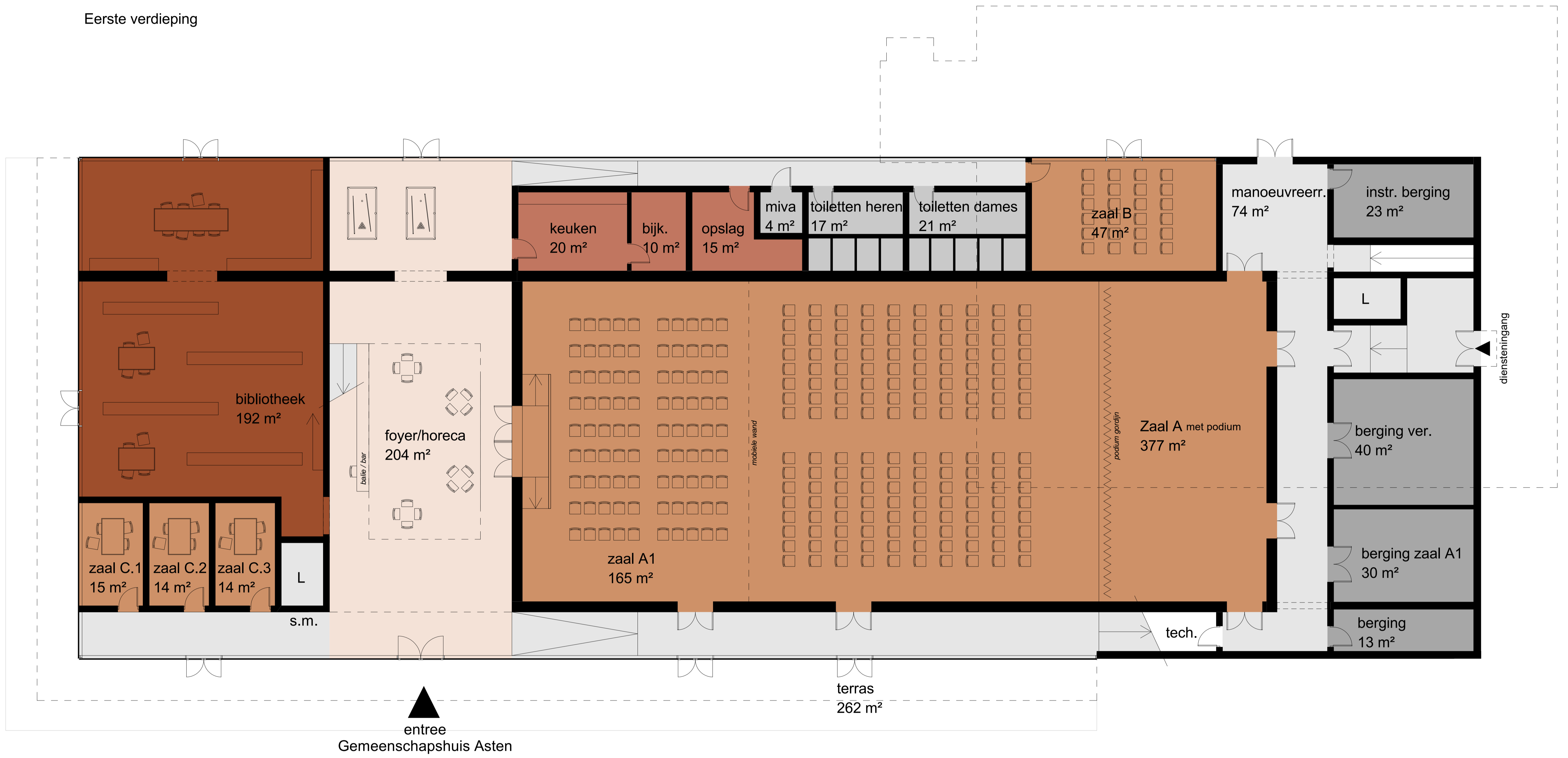
751 A2
formaat



SATIJNplus Architecten
deze tekening is eigendom van SATIJNplus Architecten, en mag zonder schriftelijk toestemming niet gereproduceerd of anderszins gebruikt worden.
SATIJNplus Architecten
Kasteelhof 1, 6121 XK Born
Postbus 210, 6120 BA Born
T 046 420 55 55
F 046 420 55 66
www.satijnplus.nl
info@satijnplus.nl
SATIJNplus Architecten bv is lid van de BNA en ISO 9001 gecertificeerd



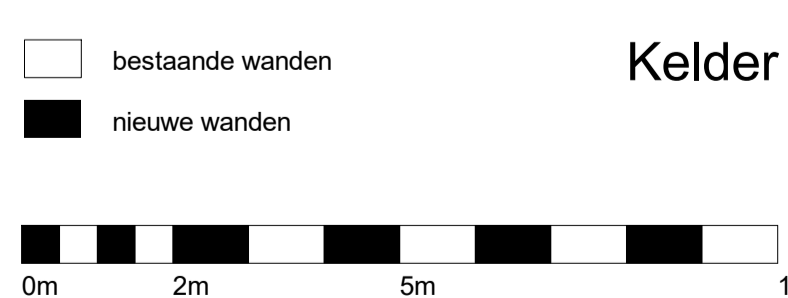
Eerste verdieping



Begane grond



- FNO technische ruimte
- FNO verkeersruimte
- FNO toiletruimte
- FNO bergruimte
- FNO foyer
- FNO kantoor
- FNO zaal
- FNO keuken
- FNO appartement
- FNO bibliotheek



LOCATIE B

SCENARIO WENSELIJK

R4110

SATIJNplus Architecten
Kortlandhof 1
6121 XK Bomm
Gemeente Asten
Koningsplein 3
5721 GJ Asten

Inpassingsstudie Gemeenschapshuis Asten
scenario wenselijk
kelder, begane grond, verdieping

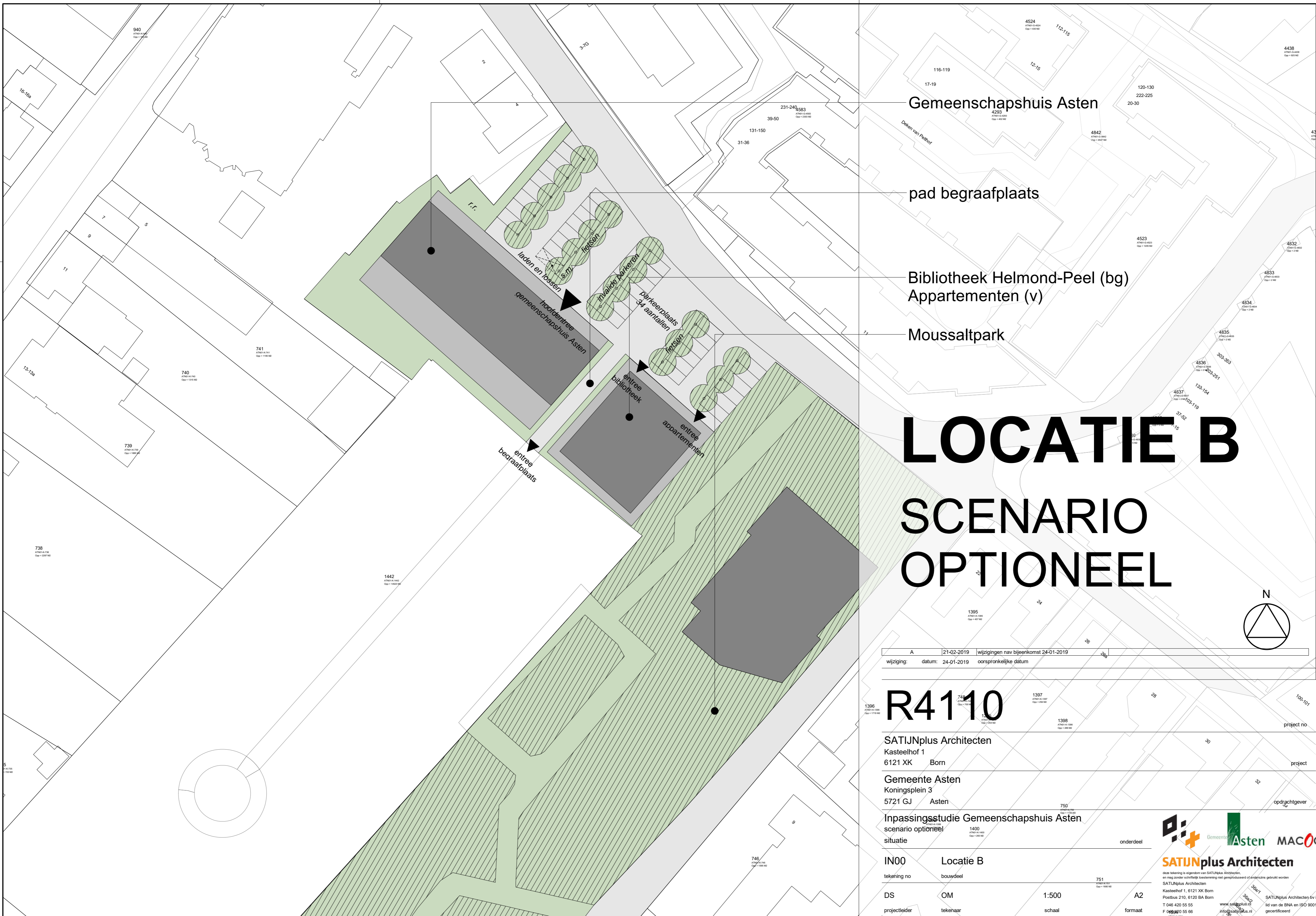
IN01 Locatie B
titel Locatie B
DS OM 1:100 AD+
projectleider telmar schouten
formaat A4

21-03-2019
24-01-2018
24-01-2018

project no.
project
opdrachtgever

ASTEN MACO

SATIJNplus Architecten
S.A. Koningstraat 107 Postbus 1000
5200 BA 's-Hertogenbosch
Kantoorlocatie: C102 de Bomm
Kantoorlocatie: C103 de Bomm
T 044 02 08 08 W 044 02 08 08
E info@satinplus.nl W www.satinplus.nl



Gemeenschapshuis Asten

pad begraafplaats

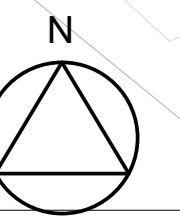
Bibliotheek Helmond-Peel (bg)
Appartementen (v)

Moussaltpark

LOCATIE B

SCENARIO

OPTIONEEL



A	21-02-2019	wijzigingen nav bijeenkomst 24-01-2019
wijziging:	datum: 24-01-2019	oorspronkelijke datum

R4110

SATIJNplus Architecten
Kasteelhof 1
6121 XK Born

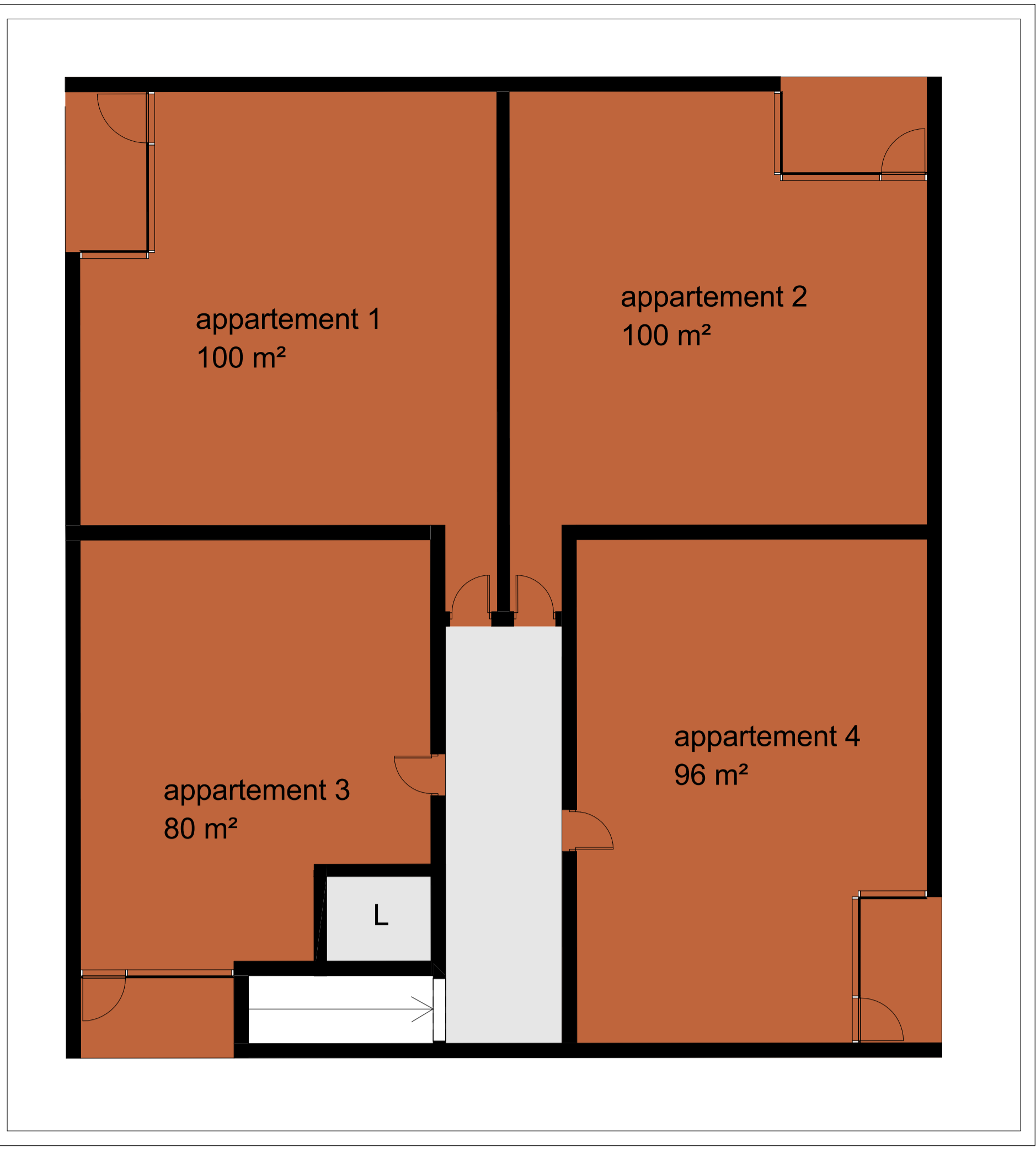
Gemeente Asten
Koningsplein 3
5721 GJ Asten

Inpassingsstudie Gemeenschapshuis Asten
scenario optioneel
situatie

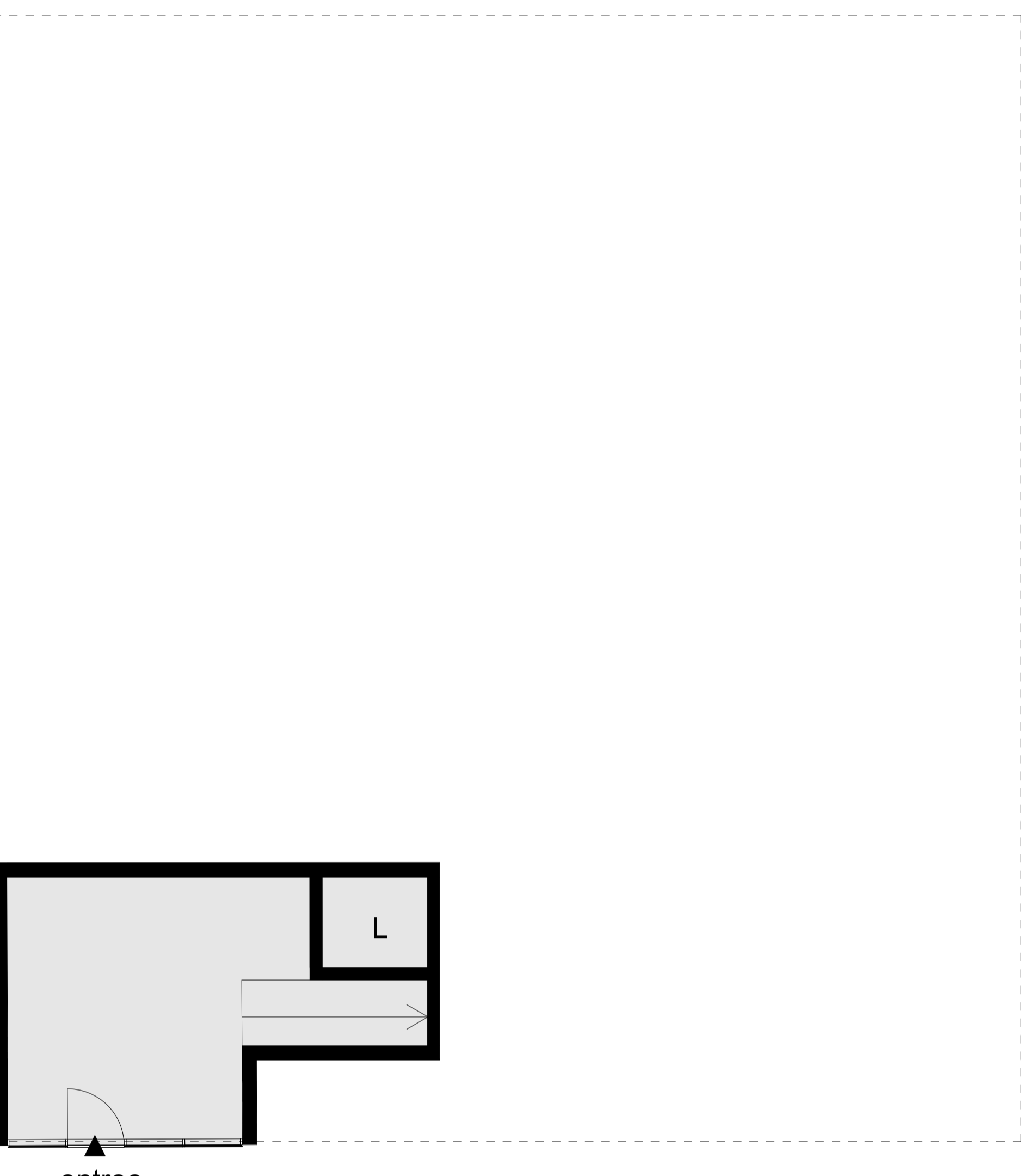
IN00	Locatie B		
tekening no	bouwdeel		751
DS	OM	1:500	A2
projectleider	tekenaar	schaal	formaat

SATIJNplus Architecten
deze tekening is eigendom van SATIJNplus Architecten en mag zonder schriftelijk toestemming niet gereproduceerd of anderszins gebruikt worden
SATIJNplus Architecten
Kasteelhof 1, 6121 XK Born
Postbus 210, 6120 BA Born
T 046 420 55 55
F 046 420 55 66
www.satijnplus.nl
info@satijnplus.nl

SATIJNplus Architecten bv is lid van de BNA en ISO 9001 gecertificeerd



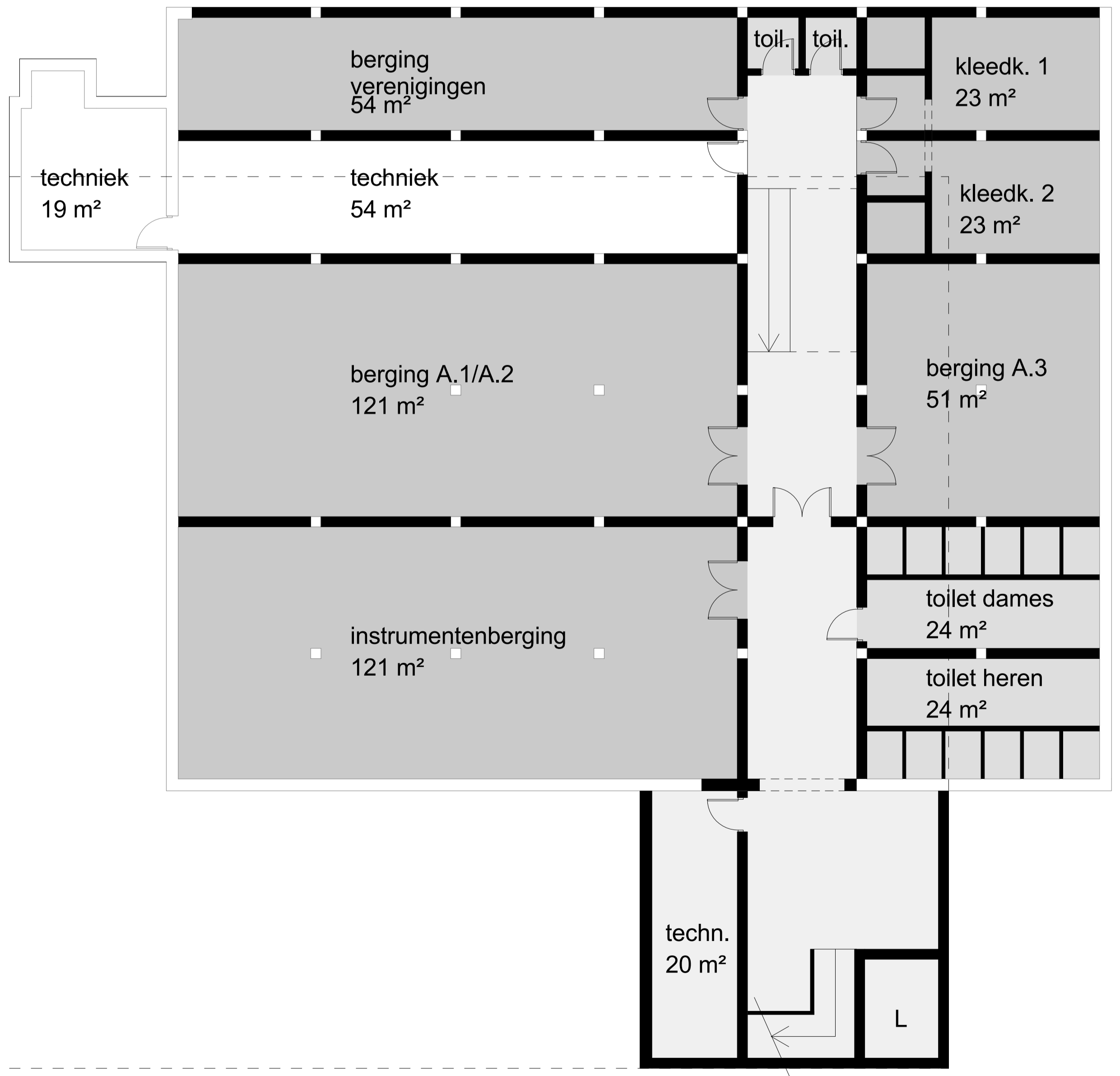
Eerste verdieping



Begane grond

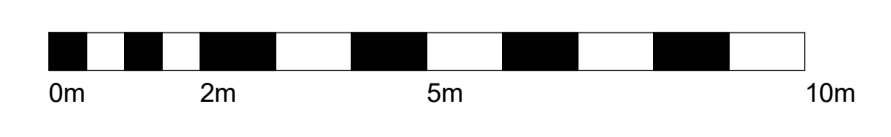


hoofdentree Gemeenschapshuis Asten



Kelder

- FNO techniek
- FNO verkeersruimte
- FNO toiletten
- FNO bergingen
- FNO foyer
- FNO kantoren
- FNO zalen
- FNO keukens
- FNO woningen
- bestaande wanden
- nieuwe wanden



LOCATIE B

SCENARIO OPTIONEEL

A 121-00-2019 - Inpassingsstudie Gemeenschapshuis Asten 24-01-2019
 versie: datum: 24-01-2019 versie: 01/01/2019

R4110

SATIJNplus Architecten
 Kruisendijk 1
 6121 XK Born

Gemeente Asten
 Koningsplein 3
 5721 GJ Asten

Inpassingsstudie Gemeenschapshuis Asten
 scenario optioneel
 kelder, begane grond, eerste verdieping

IN01 Locatie B
 tekening no. toestand
 DS OM 1:100 AD+
 projectleider: telman schaal: formaat: 1:100

SATIJNplus Architecten
 SATIJNplus Architecten
 Kruisendijk 1
 6121 XK Born
 T +31 (0) 48 54 1111
 F +31 (0) 48 54 1112

MACO
 Asten