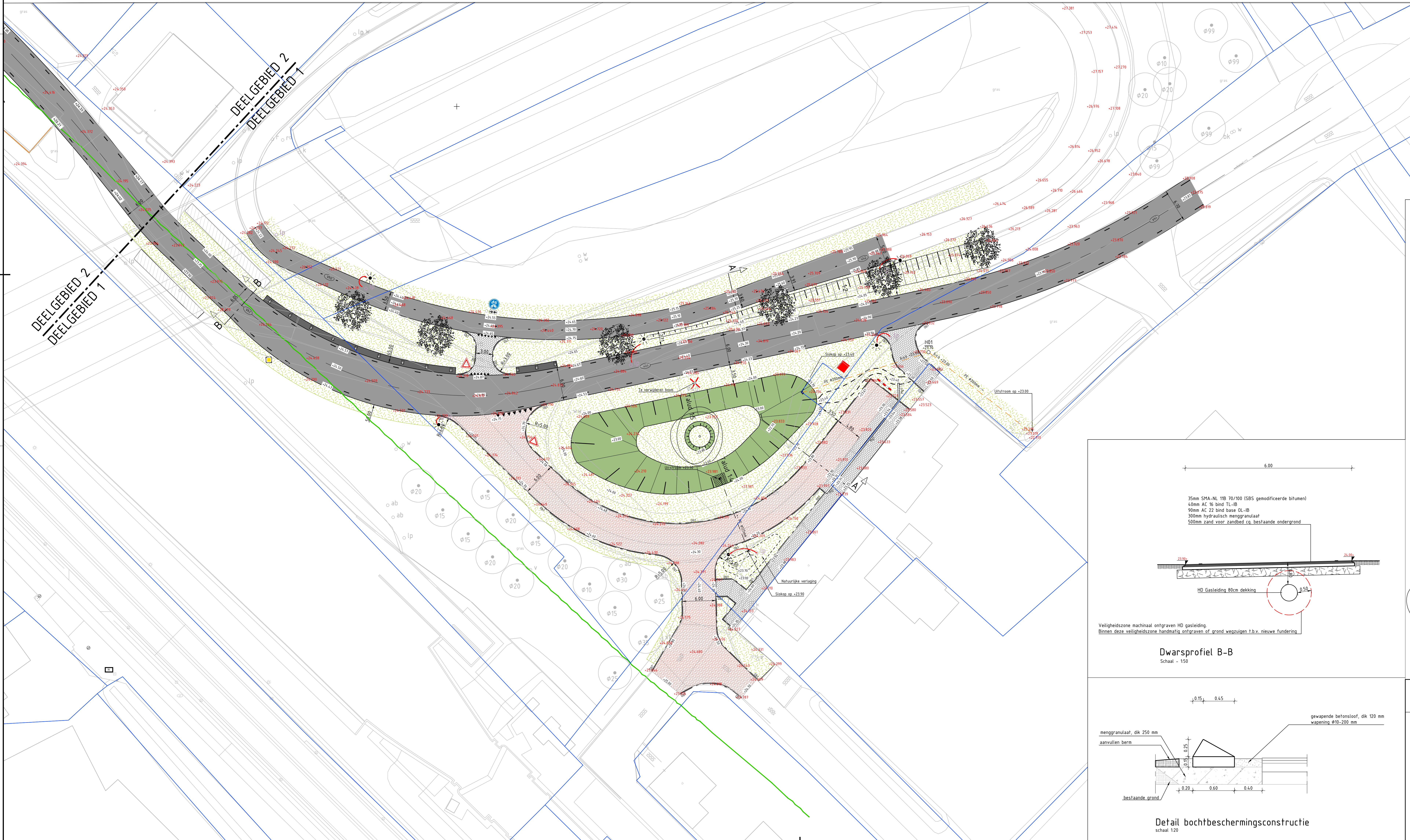
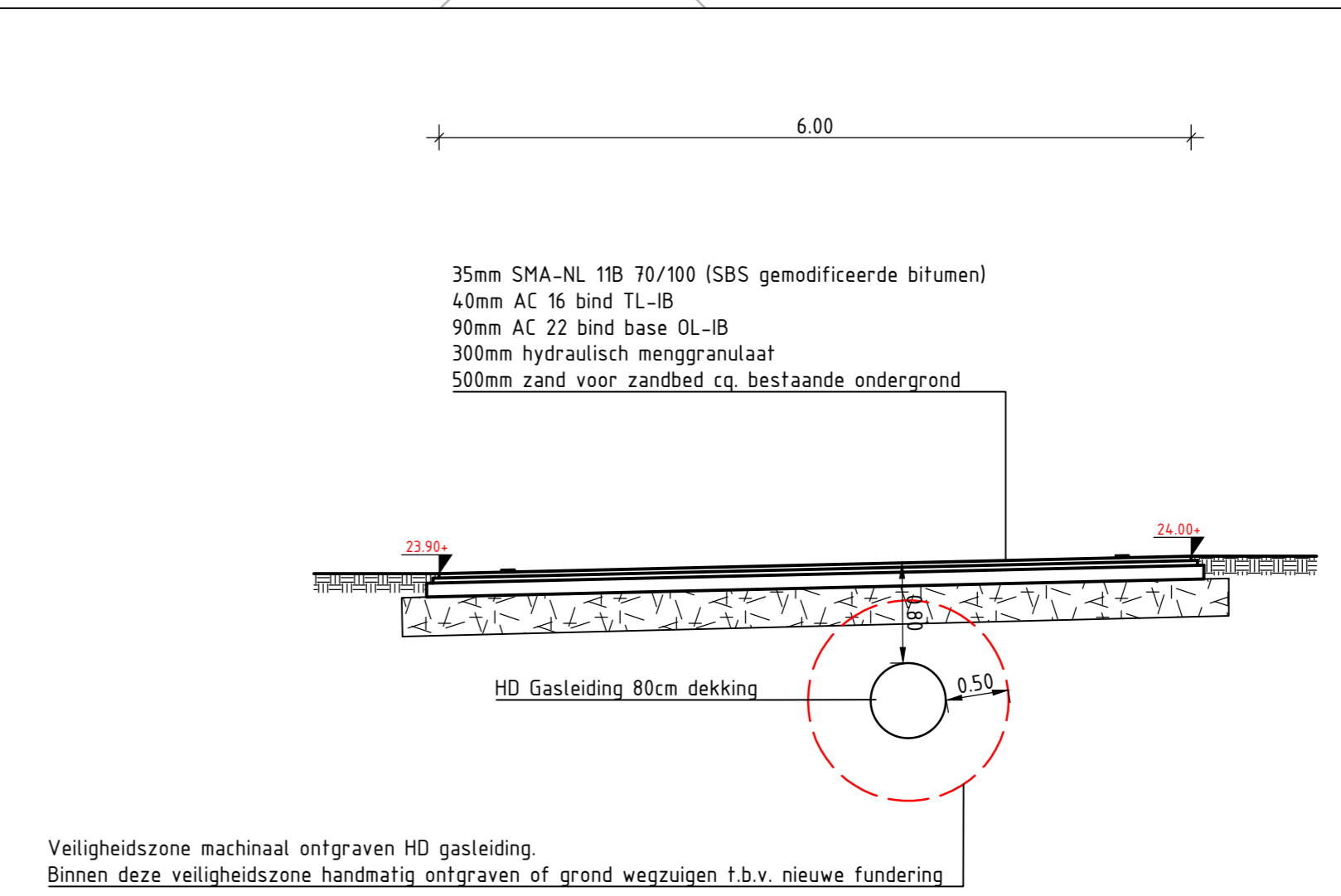


Dwarsprofiel A-A  
Schaal - 1:50

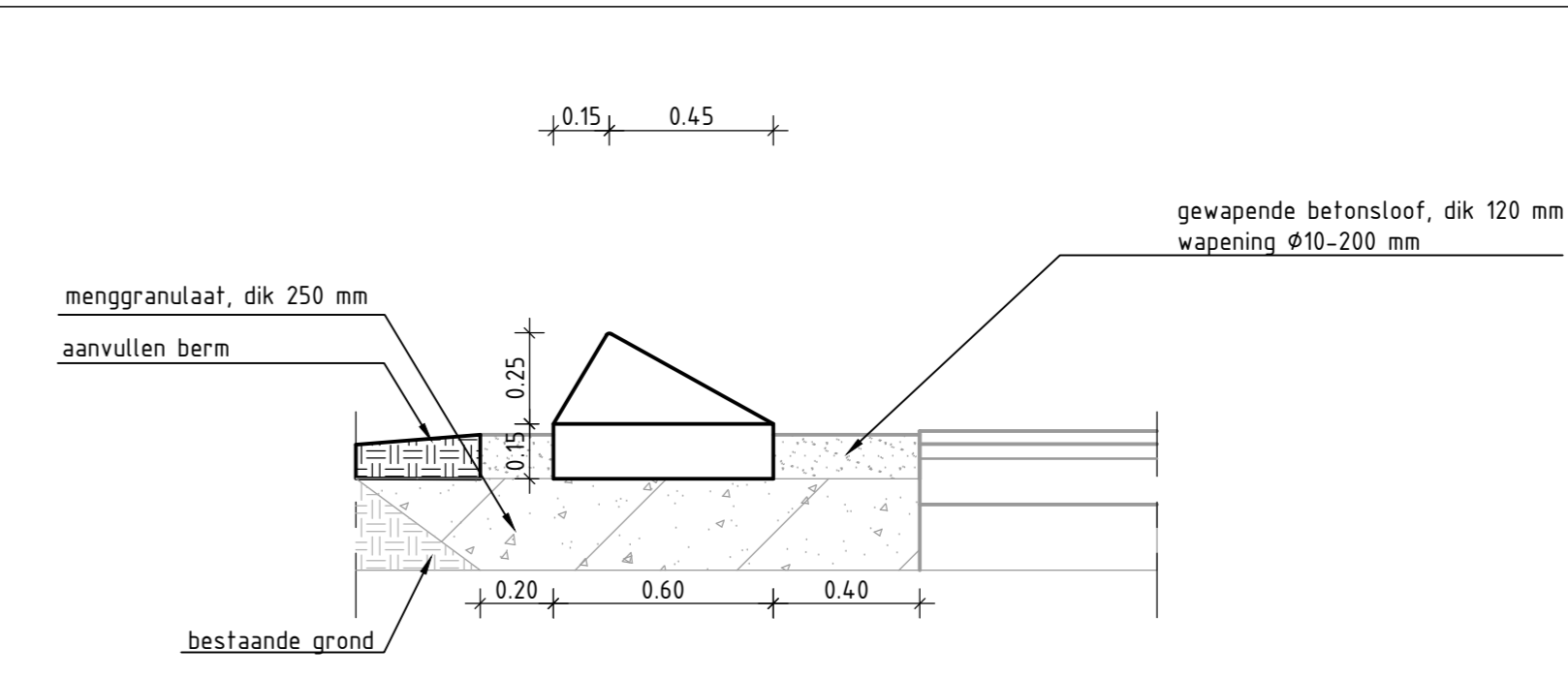


**LEGENDA**

- 23.50 bestaande hoogtes
- 25.00 ontkeershoogtes
- kadostrale gronden
- bermen / taluds inzaaien met verzakt bloemmengsel verdund met grasmengsel in verhouding 1:2
- 3 streks molgof BSS KF - kleur grps
- opstulband 120x250mm in betonsloof
- schamplakken 550x50x400mm in betonsloof
- Asfaltverharding riwieg: 35mm SMA-NL 1B 70/100 (SBS gemodificeerde bitumen)
- Asfaltverharding fietspad: 25mm AC 8 surf OL-A kleur zwart
- 40mm AC 16 bind TL-A
- 90mm AC 22 base OL-A
- 300mm hydraulisch menggranulaat
- BSS KF - kleur heidepaars
- BSS KF - kleur antraciet
- slookop met aansluiting 125mm PE
- slookop met aansluiting 200mm PE
- PE Ø125mm
- PE Ø200mm
- HD1 Ø315mm
- PE inspectie put Ø150mm
- grabeelontgots t.b.v. uitstroom slookop
- 1:3 markering Ø10
- Haalantand regel 300x300 / Haalantandregel 500x500
- Schrikhek BB16
- Bestaande lichtmast
- Verplaatsen lichtmast
- verzamelaal nutsvoorzieningen
- bestaande bomen
- nieuwe bomen
- soort: Tilia x europaea 'Palida'
- nieuwe boom
- soort: metasequia glyptostroboides (geen cv)



Dwarsprofiel B-B  
Schaal - 1:50



Detail bochtbeschermingsconstructie  
Schaal 1:20

**Opmerkingen:**

- Maten in meters
- Dimensies van materialen in millimeters
- Hoogtes in meters t.o.v. NAP.

**Tauw**

Postbus 1600  
5602 BR Eindhoven  
Telefoon (040) 220 55 99  
www.tauw.nl

Gedrukt voor:  
Gemeente Asten  
Project:  
Herinrichting kanaalweg Asten  
Dissectie:  
Bestektekeningen

Documentnummer	23-1-2019	Blad 1 van 2	Documenttype
Datum	VSA	Schaal	1:250
Gepl. no.	LCC		
Projectnummer	1263426	Tekeningnummer	60
Status	DEFINITIEF D	Feraaf	A0

Wijz.	Aard der wijziging	Datum	LCC
A	Tussengelegde gewoontevormingen	15-03-19	VSA
B	Aanpassingen (nieuwe bomen)	15-03-19	LCC
C	Aanpassingen (nieuwe bomen)	21-03-19	LCC
D	Aanpassingen (nieuwe bomen)	10-04-19	LCC