

Schoolomgeving basisschool Voordeldonk

Aanpassingen aan de
schoolomgeving,

1^e bijeenkomst:
11 oktober 2021



Agenda

- School en Openbare ruimte
- Planning
- Opgave voor de openbare ruimte
- Een eerste indruk door buro Jens
- Bevindingen uit enquête
- Uw input is van harte welkom!



School en Openbare ruimte



Bouw van de school (incl waterberging)
Inrichten schoolterrein
Fietsenstalling



Parkeerplaatsen voor de school
Een goede/veilige schoolomgeving

Planning

Uitvoering van de bouw en aanpassingen openbare ruimte

- School is gereed april 2023
- Na april 2023 aanpassing openbare ruimte



Planning

maken plan openbare ruimte

- Maart 2022 is een voorlopig ontwerp gereed
 - 2^e bijeenkomst: div. varianten
 - 3^e bijeenkomst: presentatie VO
- Het definitieve ontwerp juni 2022
 - Wordt voorgelegd aan college en gemeenteraad
- Duidelijkheid financiën november 2022
- Uitvoering medio 2023

Opgave openbare ruimte

Onderzoekslocatie



Opgave openbare ruimte

Vraag aan verkeerskundig bureau (Jens)

- Veilige overstek op de Voordeldonk voor voetgangers en fietsers
- Veilige overstek op de Bergweg voor voetgangers
 - handhaven of aanpassen?
- Voldoende parkeerplaatsen rond de school
 - Aantal berekenen en situering
- Kiss en Ride zone
 - Is deze noodzakelijk?



Opgave openbare ruimte

Randvoorwaarden en eisen



- Behoud bestaande bomen en bossages
- Realiseren van voldoende waterberging
- Rekening houden met eigendomsgrenzen
- Rekening houden met toekomstige wijkontsluiting Loverbosch
- Rekening houden met resultaten onderzoeken
- Afwegen input van andere partijen

Opgave openbare ruimte

Onderzoeken en input andere partijen

Onderzoeken

- Verkeerstellingen
- Flora en Faunaonderzoek
- Bomen effect analyse

Input anderen

- Politie/Brandweer
- Verkeerswerkgroep/VAC/
IVN
- Buurt/ouders/werknemers
van KC (kind centrum)

Eerste bevindingen bureau Jens

Onderwerpen:

- Huidige verkeerssituatie
- Parkeerbehoefte in nieuwe situatie
- Toelichting Kiss + Ride
- Oplossingsrichtingen toekomstige situatie

Parkeerbehoefte in nieuwe situatie

Parkeerbehoefte berekend op basis van prognose aantal leerlingen (basisschool + kinderopvang)

#Werkfunctie	Parkeernorm	Halen + brengen	Totaal
1 Basisschool	11	26	37
2 Kinderopvang	7	8,00	15
Totaal	18	34	52

Huidige situatie:

- 20 parkeervakken Bergweg (waarvan 2 taxiplaatsen)
- Ruimte voor ca. 10 voertuigen langs het onverharde pad aan de zuidzijde

Parkeerbehoefte in nieuwe situatie

Parkeerbehoefte berekend op basis van prognose aantal leerlingen (basisschool + kinderopvang)

#Werkfunctie	Parkeernorm	Halen + brengen	Totaal
1 Basisschool	11	26	37
2 Kinderopvang	7	8,00	15
Totaal	18	34	52

Nog afhankelijk van:

- Aanpassen normen op basis van uitslag enquête
- Realiseren van een haal en breng voorziening (Kiss + Ride)

Huidige situatie:

- 20 parkeervakken Bergweg (waarvan 2 taxiplaatsen)
- Ruimte voor ca. 10 voertuigen langs het onverharde pad aan de zuidzijde

Toelichting Kiss + Ride

Behoeftte voor een haal- en brengvoorziening peilen

Verschillende opties:

- Kort parkeren (max 10/15 min.)
- Verboden te parkeren (bestuurder mag niet uitstappen)
- Langsstrook langs de weg
- Aparte (éénrichtings) rijbaan met keermogelijkheid



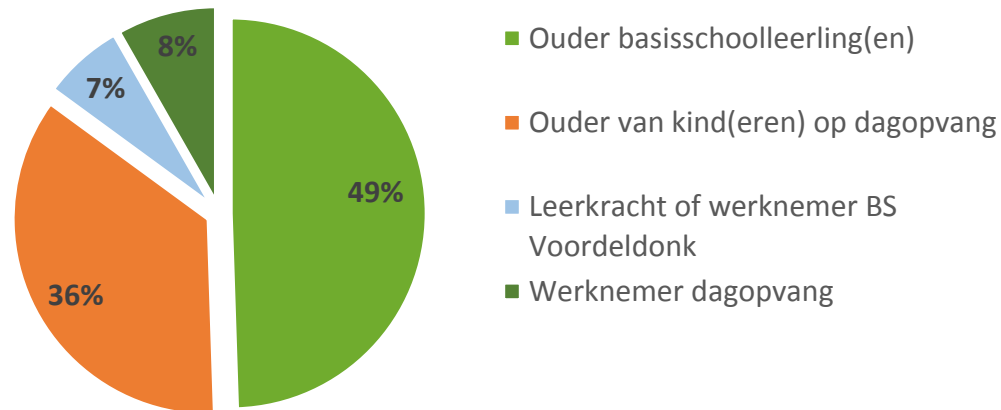
Oplossingsrichtingen toekomstige situatie

- Parkeervoorzieningen aan zuidzijde van het gebouw situeren
- Verbeteren parkeervoorzieningen
- Stimuleren van brengen en halen met de fiets/te voet
- Optimaliseren schoolroutes
- Verbeteren oversteek Voordeldonk en Bergweg
- Inrichting rondom school afstemmen met ontwerp architect

Eerste bevindingen uit Enquête

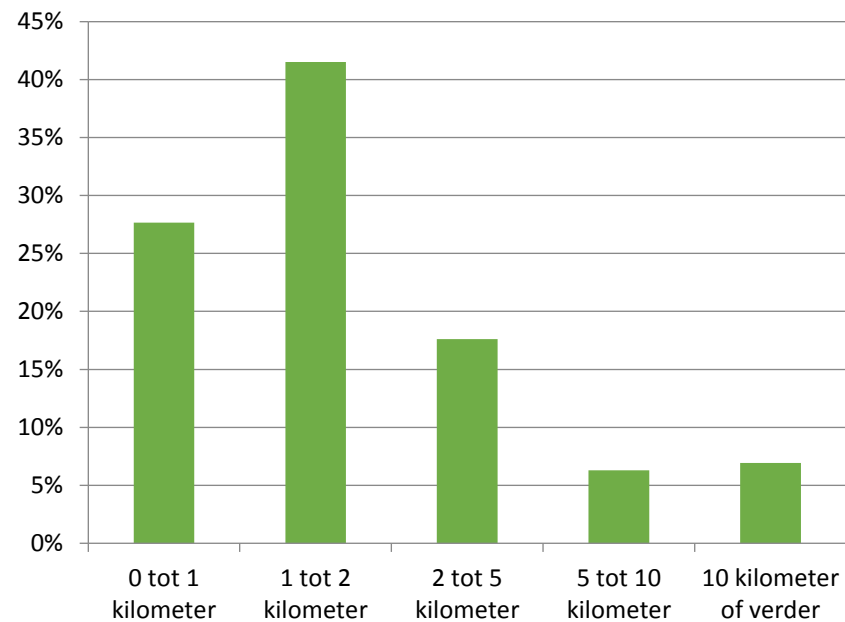
- Doel:
 - Reisgedrag van en naar school onderzoeken
 - Knelpunten huidige situatie in kaart brengen
 - Wensen voor toekomstige situatie inventariseren
- In totaal 159 reacties (tot 08-10-2021)

Relatie met de school/opvang

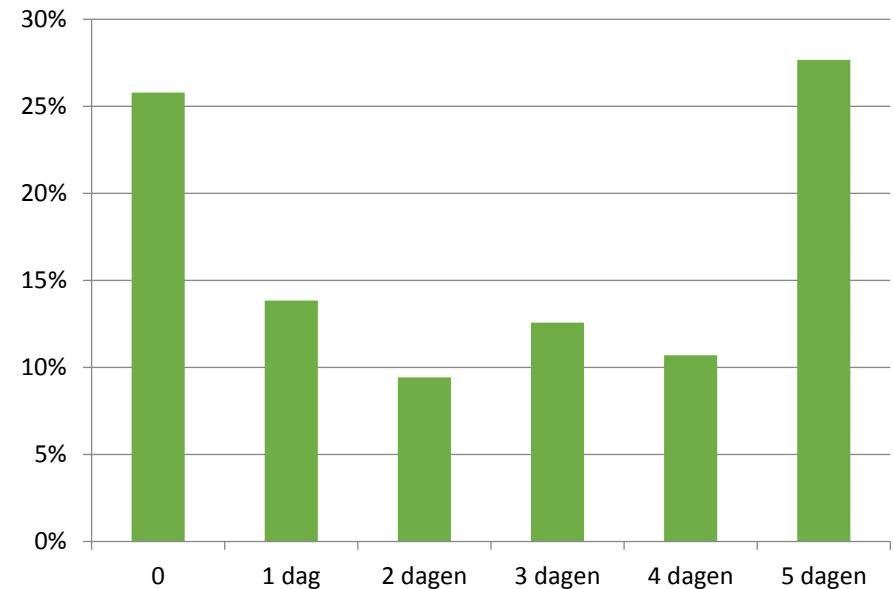


Eerste bevindingen uit Enquête (2)

Hoe ver woont u van school/opvang?



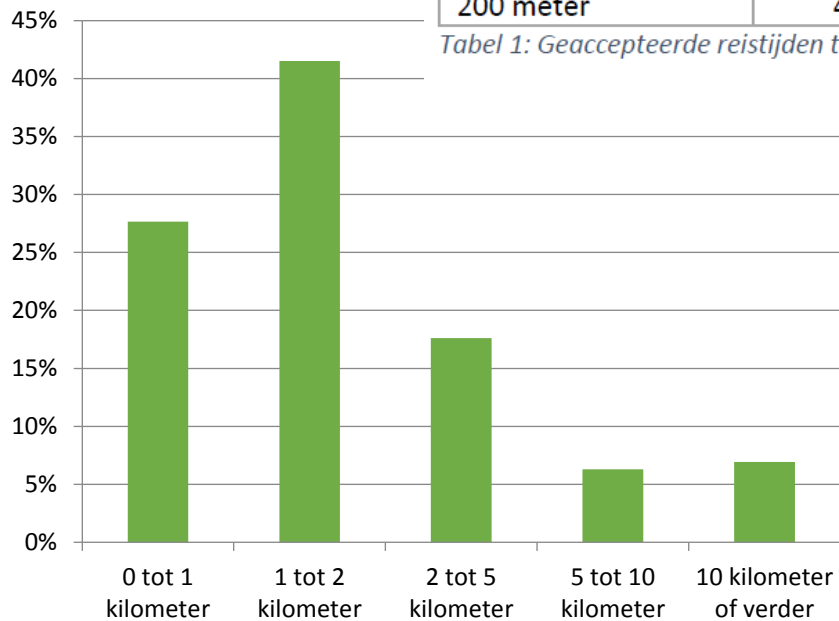
Hoeveel dagen gaat u gemiddeld met de fiets of te voet naar school/dagopvang?



Eerste bevindingen uit Enquête (2)

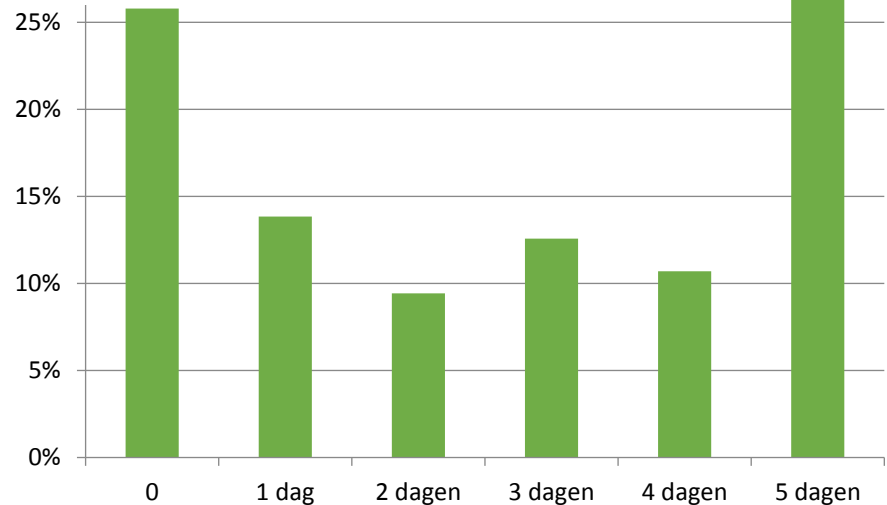
Afstand tot school	Lopen	Fietsen
4 kilometer	X	20 minuten
2 kilometer	X	10 minuten
1 kilometer	20 minuten	5 minuten
400 meter	10 minuten	X
200 meter	4 minuten	X

Hoe ver woont u v



Tabel 1: Geaccepteerde reistijden tot basisschool (bron: Factsheet schoolmobiliteit - CROW)

eld met de
agopvang?



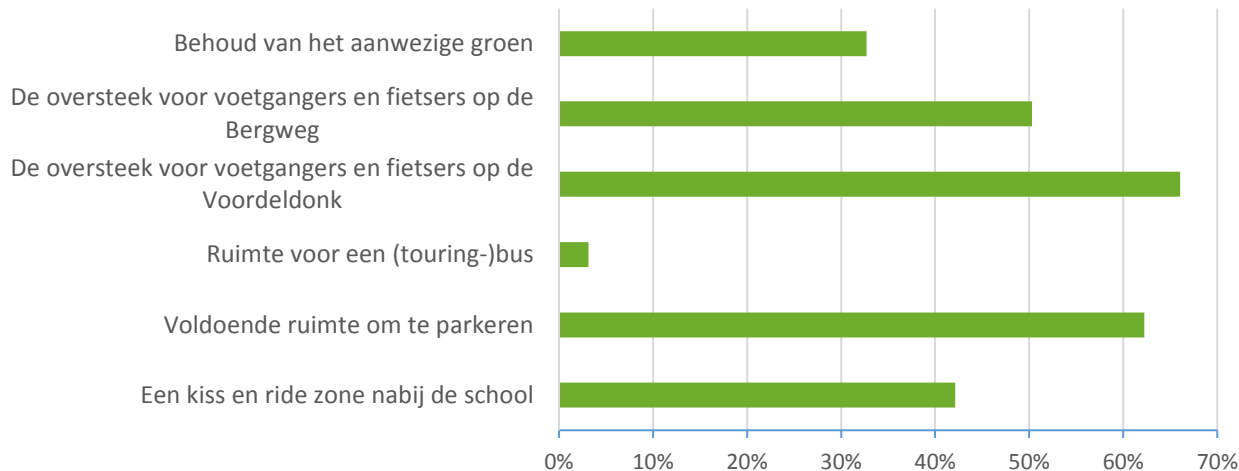
Eerste bevindingen uit Enquête (3)

Meest gebruikte schoolroutes



Eerste bevindingen uit Enquête (4)

Wat is volgens u het belangrijkste?



Opvallendste punten uit open vraag:

- Betere inrichting en meer capaciteit van parkeervoorzieningen
- Ontmoedigen halen en brengen met de auto
- Snelheden en inrichting Bergweg aanpakken
- Behoud van groen
- Aandacht voor oversteekvoorzieningen (Bergweg en Voordeldonk)
- Aparte ingang voor fietsers, niet bereikbaar voor auto's
- Doorsteek vanaf de Eusel verharderen
- Verkeersgedrag ouders verbeteren

Wat vindt u belangrijk?

Alle input is welkom, denk aan:

- Wat is nu goed en moeten we zeker behouden
- Waar moeten we zeker rekening mee houden
- En alles wat u nog meer kwijt wil

Er liggen tekeningen, pennen etc op tafel



Informatie

- Website gemeente Asten
 - www.asten.nl ->
- Digitale nieuwsbrief
 - aanmelden via n.scharp@asten.nl
- Vragen
 - Bellen of mailen kan altijd
 - 0493-671212 / n.scharp@asten.nl

