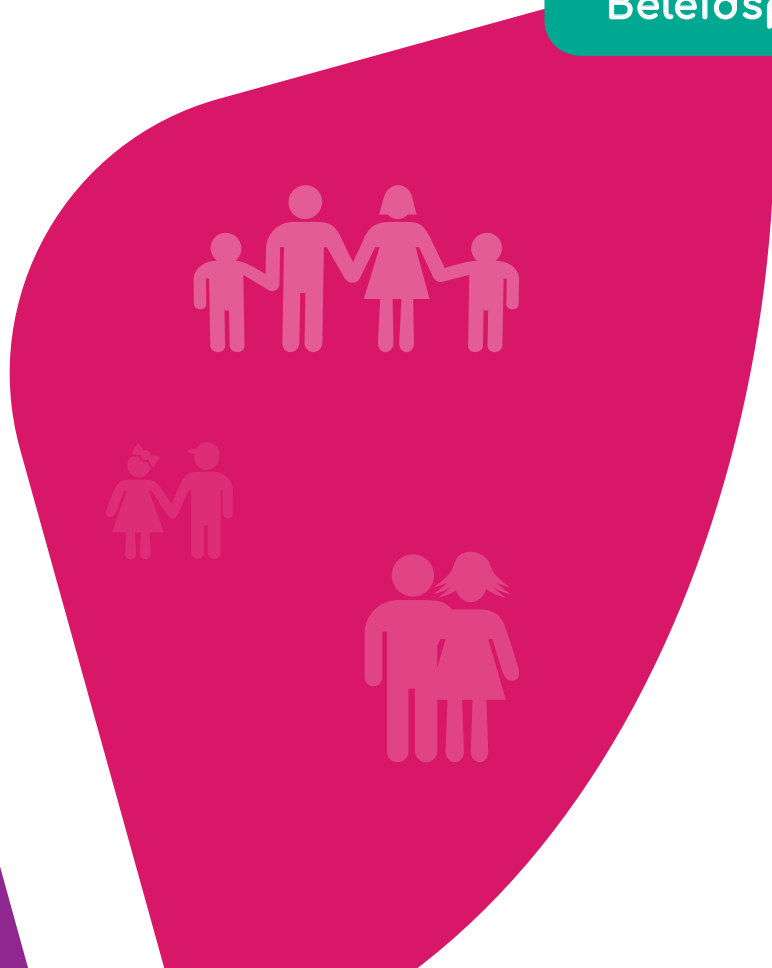


Asten

Beleidsplan Sociaal Domein 2022-2027



Inleiding

Voor u ligt het beleidsplan Sociaal Domein gemeente Asten 2022-2027. Dit beleidsplan is interactief opgesteld. Gedurende het jaar 2021 is veel informatie opgehaald bij de gemeenteraad, de Adviesraad Sociaal Domein, de inwoners, onze netwerkpartners, de Kinderraad, de leerlingenraad van het Varendonck College en bij collega's. We zijn in gesprek gegaan met behulp van een "praatplaat" en hebben geluisterd naar en gesproken over datgene dat de komende jaren van belang is. De kern van al deze input heeft geleid tot de 6 cirkels in de infographic. De hier genoemde uitdagingen vormen de basis van dit gedragen beleidsplan en zijn gericht op alle leeftijdsfasen. Samen zetten we de schouders er onder!

Dit plan geeft in 6 uitdagingen de integrale visie weer op het Sociaal Domein in de gemeente Asten als geheel. Kort maar krachtig is zichtbaar wat in de gemeente Asten de uitdagingen binnen het Sociaal Domein zijn en wat daar voor nodig is. Dat doen we samen. En daar zijn we trots op.

Horende bij dit beleidsplan wordt elk jaar een uitvoeringsprogramma Sociaal Domein opgesteld. Dit programma geeft aan waar dat betreffende jaar de focus op ligt en hoe we onze uitdagingen verder gaan aanpakken. In het uitvoeringsprogramma wordt inzichtelijk gemaakt op welke leeftijdsfase een activiteit zich richt. Binnen de capaciteit en financiële middelen die beschikbaar zijn. Rekening houdend met onze wettelijk verplichte taken en invloeden van buitenaf zoals bijvoorbeeld vergrijzing, toenemende jeugdhulp en schuldenproblematiek en veranderingen van de arbeidsmarkt. Dit blijft een opgave en hierbij zullen prioriteiten gesteld moeten blijven worden.

Er is gekozen voor een looptijd van 6 jaar voor dit beleidsplan. Veranderingen hebben tijd nodig. Het uitvoeringsprogramma stelt ons in staat om jaarlijks te sturen op de resultaten. Na 3 jaar, in het eerste kwartaal van 2025, zal een tussenevaluatie van dit beleidsplan plaatsvinden.



min 9 mnd - 4 jaar



4 - 18 jaar



18 - 27 jaar



27 - 55 jaar



55 - 70 jaar



70 jaar en ouder

Beleidsplan Sociaal Domein 2022-2027

Kansen voor iedereen

- eigen regie
- ontplooiën
- ontmoeten
- meedoen
- eigen kunnen
- geluk

Financieel gezond zijn

- laagdrempelig
- signaleren
- preventie
- bespreken

Gezondheid & vitaliteit

- lekker in je vel
- ontmoeten
- bewegen
- preventie

Samen met elkaar

- verbinden
- lokaal
- doen
- regionaal
- normaliseren

Sterke, sociale omgeving

- subsidies
- veilig voelen
- verenigingen
- wijk & buurt
- verbinden
- veerkracht
- normaliseren
- burgerinitiatieven
- inclusieve samenleving

Ondersteuning & voorzieningen

- meedenken
- passende zorg
- laagdrempelig
- beheersbaar
- grip
- normaliseren
- ruimte en vertrouwen
- inkomensondersteuning



Kansen voor iedereen

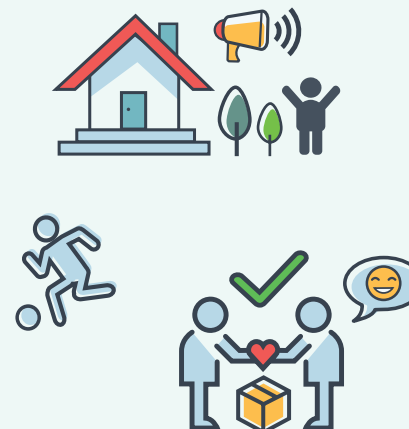
Alle inwoners van de gemeente Asten kunnen in elke fase van hun leven meedoen. Van veilig opgroeien tot veilig ouder worden. In een vitale, veilige samenleving met voorzieningen, waarin voldoende ruimte is voor ontmoeting, ontspanning en ontplooiing. Het uitgangspunt is eigen verantwoordelijkheid, eigen regie, eigen kunnen en zelfredzaamheid van inwoners.

Sterke sociale omgeving

Onze inwoners kunnen deelnemen aan de samenleving en van betekenis zijn op een manier die bij ze past. Als dat lukt ontstaat een krachtige en inclusieve samenleving. Binnen het eigen gezin, je buurt, je familie en vrienden. Asten telt veel vrijwilligersorganisaties en mantelzorgers en heeft een rijk verenigingsleven. Allemaal leveren ze een bijdrage aan de maatschappelijke doelen in onze gemeente. Zij zorgen voor ondersteuning, ontmoeting en plezier. Ook is er ruimte voor burgerinitiatieven. Er is een sterke verbinding met wat er gebeurt in onze samenleving.

Gezondheid & vitaliteit

We gunnen al onze inwoners om lekker in hun vel te zitten. Dit vraagt om aandacht voor een gezonde en vitale leefstijl, passend bij de inwoner zelf en op een manier die bij hen past. De omgeving en de inrichting van deze omgeving heeft hier invloed op. We stimuleren onze inwoners om hier zelf regie in te nemen. Meer bewegen, samen bewegen, ontmoeten en gezonde voeding.



Financieel gezond zijn

In Asten willen we geldzorgen, schulden en armoede voorkomen. Omdat dit een negatieve invloed heeft op de gezondheid, zowel fysiek als mentaal. Naast de invloed op de gezondheid is het een belemmerende factor om mee te kunnen doen in de samenleving. Samen met de omgeving signaleren we en maken we geldzorgen bespreekbaar. Als het nodig is, is ondersteuning beschikbaar om de problemen samen aan te pakken. Deze ondersteuning is makkelijk toegankelijk.

Samen met elkaar

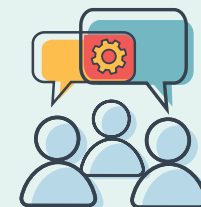
In een krachtige samenleving ondersteunen inwoners elkaar. Als gemeente Asten versterken we deze krachtige samenleving door samen in te zetten op onderlinge verbindingen. Tussen inwoners, vrijwillige- en professionele organisaties en de gemeente. Er is aandacht voor inwoners die extra ondersteuning nodig hebben. Dat doen we zowel lokaal als regionaal.

Ondersteuning & voorzieningen

Als iemand het (even) zelf niet kan, ook niet met ondersteuning uit zijn omgeving, dan is er professionele ondersteuning beschikbaar. Deze ondersteuning is makkelijk toegankelijk. Professionals krijgen de ruimte en het vertrouwen om mee te denken met onze inwoners om te doen wat er nodig is. Het is belangrijk om grip te houden. We hebben inzicht in de ontwikkelingen in het sociaal domein, bijvoorbeeld als het gaat om het gebruik van zorg, bijbehorende budgetten en op in- en uitstroom.

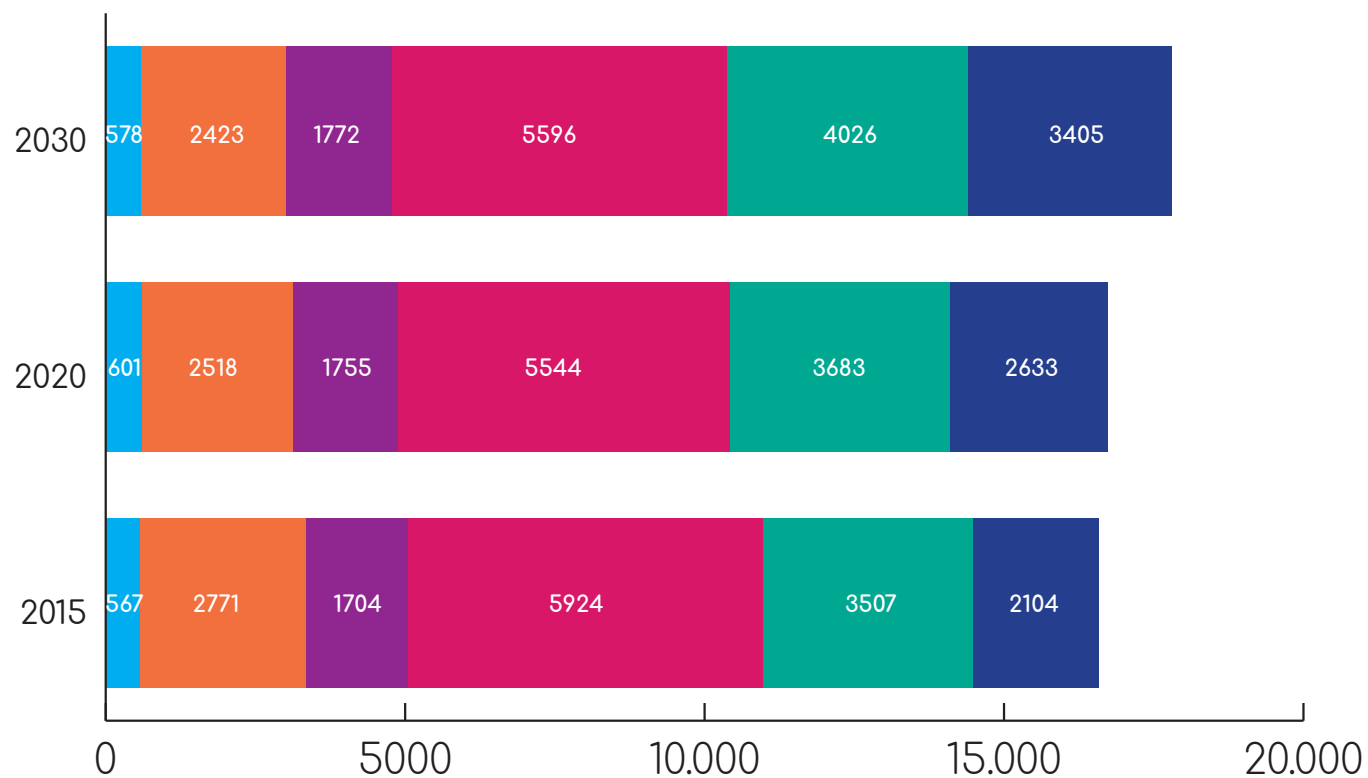
Uitvoering

De 6 uitdagingen vormen samen de visie op het sociaal domein in Asten. Deze uitdagingen gaan we samen aan en we pakken door op wat er nodig is om dit te bereiken. Hiervoor is het belangrijk om maatwerk toe te passen en om integraal samen te werken. Dat stelt ons in staat om de juiste ondersteuning te bieden als dat nodig is. Informatie en data en het mogelijk maken van experimenten en onderzoek liggen ten grondslag aan monitoring en beleidskeuzes die gemaakt worden. Ten slotte is communiceren over wat we doen van groot belang. Zowel met onze inwoners als met onze samenwerkingspartners. We laten zien wat we doen, waarom we dit doen, hoe we dit doen en welke resultaten we bereiken.



Bijlage 1 - Ontwikkeling inwoners gemeente Asten

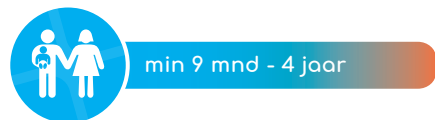
Het aantal inwoners in de gemeente Asten neemt volgens prognose toe waarbij het aantal inwoners in de leeftijdscategorieën 55 - 70 jaar en 70 jaar en ouder het meest toeneemt. Er is sprake van vergrijzing van onze inwoners.



Bijlage 2 - Praatplaat

Deze praatplaat is ontwikkeld vóór de periode waarin actief in gesprek gegaan is over het beleidsplan. Inmiddels zijn er 6 leeftijdsfasen beschreven in plaats van 5.

Levenslijn



Partner

Form for Partner information with horizontal lines and a family icon.

Naam

Form for Naam information with horizontal lines and a family icon.

Notities

Form for Notities information with horizontal lines and a family icon.



Asten
Beleidsplan Sociaal Domein 2022

ophalaal sessies